



TÜRKİYE'NİN HAM MADDE İTHALATI

Kısa Değerlendirme





TÜRKİYE'NİN HAM MADDE İTHALATI

KISA DEĞERLENDİRME

HAZIRLAYAN
Tezer PALACIOĞLU

YAYIN NO: 2018-4
İstanbul, Mayıs 2018

Tüm haklar saklıdır. Bu yayının hiçbir bölümü, İTO/İDA'nın önceden yazılı izni olmaksızın mekanik olarak, fotokopi yoluyla veya herhangi bir şekilde çoğaltılamaz. Eserin bazı bölümleri veya paragrafları, sadece araştırma veya özel çalışmalar amacıyla, yazarın adı ve İTO/İDA birlikte belirtmek suretiyle kullanılabilir.

İstanbul Kalkınma Ajansı tarafından desteklenen “İstanbul Bilgiyi Ticarileştirme ve Araştırma Mekanizmalarının Kurulumu Projesi” kapsamında hazırlanan bu yayının içeriği İstanbul Kalkınma Ajansı veya T.C Sanayi ve Teknoloji Bakanlığı ile İTO ve İDA'nın görüşlerini yansıtmamakta olup, içerik ile ilgili tek sorumluluk İTO Bilgiyi Ticarileştirme ve Araştırma Vakfı'na aittir.

ISBN 978-605-81080-1-1 (Basılı)
ISBN 978-605-81080-2-8 (Elektronik)

İTO Bilgiyi Ticarileştirme ve Araştırma Vakfı
İstanbul Düşünce Akademisi

Tel: (212) 455 47 57

www.istda.org

İTO Çağrı Merkezi

Tel: 444 0 486

İTO/İDA Rekabetin Geliştirilmesi yayınları için ayrıntılı bilgi
İDA ile İTO Ekonomik ve Sosyal Araştırmalar Müdürlüğü'nden alınabilir.

Tel : (212) 455 63 30

Faks : (212) 520 10 26

E-posta: ito.yayin@ito.org.tr

İnternet: www.ito.org.tr

Adres : Reşadiye Caddesi 34112

Eminönü - Fatih / İstanbul

KAPAK TASARIM

Mod Ajans Reklamcılık ve Tic. Ltd. Şti.

Tel: (212) 227 63 50 - www.modajans.com

BASKI, CİLT

Bayko Matbaa ve Yayıncılık Hiz. San. Tic. Ltd. Şti

Tel:(212) 567 64 41 - www.baykomatbaa.com

TÜRKİYE'NİN HAM MADDE İTHALATI

TEZER PALACIOĐLU

1968 Samsun dođumludur. Samsun Maarif Koleji'nin ardından lisans eđitimini Marmara Üniversitesi İİBF İngilizce Uluslararası İlişkiler bölümünde tamamladı. Mezuniyet sonrası çalışmaya başladığı İstanbul Ticaret Odası'nda (İTO) Dış İlişkiler Şubesinin ardından, Ekonomik ve Sosyal Araştırmalar ile Dış Ticaret Şubelerinde çeşitli kademelerde ve yönetici olarak (1991-2013) görev yaptı. Genel Sekreter Yardımcılığı görevinin ardından (2013-2016) sürdürdüğü Müşavirlik hizmeti yanında İTO tarafından yeni kurulan İstanbul Düşünce Akademisi Direktörlüğü (2017) görevine getirildi.

Yüksek lisans eđitimini Uluslararası Ticaret alanında İstanbul Ticaret Üniversitesinde tamamladı. (2010-13). Halen bu üniversitede Doktora eđitimi sürmektedir.

Çok sayıda yerli ve yabancı yayını mevcuttur.

İÇİNDEKİLER

I) GENEL OLARAK DIŞ TİCARET	10
II) HAMMADDE İTHALATI	14
III) SEKTÖR BAZLI DEĞERLENDİRME	22
1) DEMİR ÇELİK	22
2) PLASTİK;	24
3) MAKİNE;	26
4) ELEKTRİKLİ MAKİNE VE CİHAZLAR;	28
5) OTOMOTİV;	29
6) GIDA	31
IV) DEVLETİN İTHAL İKAME TEŞVİK ÇABALARI	34

ŞEKİLLER

Şekil 1.Genel Olarak Dış Ticaret / Milyar \$	10
Şekil 2. Fasıllar İtibariyle İthalat (Milyar \$).....	11
Şekil 3. Sektörler İtibariyle Hammadde İthalatı / 2016- Milyar \$	17

TABLolar

Tablo 1. En Çok Açık Veren İlk 25 Fasıll /Bin \$	12
Tablo 2. En Çok Fazla Veren İlk 25 Fasıll /Bin \$	13
Tablo 3. Fasıllar İtibariyle İthal Edilen Mal Grupları / 2016- \$	16
Tablo 4. Yurtiçi Üretimi Olmayan/Yetersiz İthal Ürünleri	20
Tablo 5. Demir Çelik Sektörü İthalatı (sadece 72. Fasıll).....	23
Tablo 6. Plastik-Plastikten Mamul Eşya / Hammadde İthalatı	25
Tablo 7. Makine Hammadde İthalatı.....	27
Tablo 8. Elektrikli Makina Cihazlar/Hammadde İthalatı.....	28
Tablo 9. Otomotiv Sanayi Hammadde İthalatı (Sadece 87.Fasıll).....	30
Tablo 10. Gıda-Tarım Ürünleri Hammadde İthalatı	32
Tablo 11. Proje Bazlı Teşvik Sistemi Yararlanıcı Projeler	34

EKLER

EK:1 FASIL TOPLAM VE FASLIN EN ÖNEMLİ İTHAL BAŞLIKLARI	37
EK:2 12Lİ GTİP/ÜRÜN BAZINDA SIRALI EN ÖNEMLİ İTHAL HAMMADDELER	45
EK:3 SIRALI EN ÖNEMLİ İTHAL ÜRÜNLER ALTIN, PETROL, BAKIR, ALUMİNYUM BENZERİ ÇIKARILMIŞ 200 MİLYON \$ VE ÜSTÜ	52
EK:4 FASILLAR İTİBARIYLA DIŞ TİCARET DENGESİ (Bin \$/2017)	54

SUNUŞ

24 Ocak 1980 sonrasında ÷lkemiz ithal ikame stratejisini bırakarak, ihracata dayalı büyüme stratejisine geçiş yapmış ve bu amaçla gümrüklerinden, kambiyo rejimine, dış ticaret alt yapısından üst yapısına, yabancı yatırımlar için yeni düzenlemelere, köklü değişiklikler yaparak “serbest pazar”ı benimsemiştir. Özellikle 2000’li yılların başıyla siyasi istikrarın da sağlanması ile birlikte dış ticaretin lokomotifliğinde büyük gelişmeler sağlanmıştır.

Bu gelişmeler fert ve toplum bazında gelir yükselişine bağlı refah artışı olarak dönmüştür. Belirgin kalite ve standartlarda üretim yapısı ile birlikte dünya pazarlarında Türk malı imajında olumlu kalite-fiyat algısı rekabet gücümüzü artırmıştır.

Ancak madalyonun bir de öteki yüzü bulunmaktadır. Sağlanan tüm gelişmelere karşın dış ticaretimiz halen açık üreten pozisyonda olup, cari açığın esas nedenidir. İhracatımızın neredeyse ¾ oranında ithalata dayalı olması, finans imkanlarının şu veya bu şekilde sınırlı olduğu içinde bulunduğumuz dönemde olduğu gibi, döviz ihtiyacının yüksekliği, “kırılganlık” iddialarının artmasına neden olmaktadır.

Türkiye’nin ithalatı içerisinde ÷lkemizde üretimi yetersiz olan petrol, kıymetli metaller, çeşitli madenler gibi dışarıdan temini zaruri doğal kaynaklar hatırı sayılır bir yer tutmakla birlikte, yurtiçinde üretilmesi mümkün bazı ürün gruplarında da ithalatın yoğunlaştığı gör÷lmektedir. Alınabilecek bazı önlemlerle “dış ticaret açığı” veren bu alt sektörlerin tamamında olmasa bile önemli bölümünde olumsuz yapıyı tersine çevirmek mümkündür. Nitekim 6745 Sayılı “Yatırımların Proje Bazında Desteklenmesi kanunu çerçevesinde 09.04.2018 tarihinde tanıtımı yapılan “proje bazlı teşvik sistemi” Devletin, ihtiyaçların ve çözümün farkında olduğuna dair işarettir.

Ülkemiz hammadde ithalatını ana fasıl ve ürün grupları itibariyle inceleyerek, yurtiçi üretimi geliştirerek, dış ticaret açığını kapatmaya yönelik

alıřmalara y6n g6stermek amacıyla kısa aıklamalarla deęerlendirmeyi amalayan bu alıřma TUIK verileri baz alınarak hazırlanmıřtır.

Yararlı olması 6midiyle alıřmayı İstanbul D6ř6nce Akademisi adına gerekleřtiren Direkt6r Tezer Palacıoęlu'na teřekk6r ederim.

Do. Dr. Nihat ALAYOęLU

Genel Sekreter

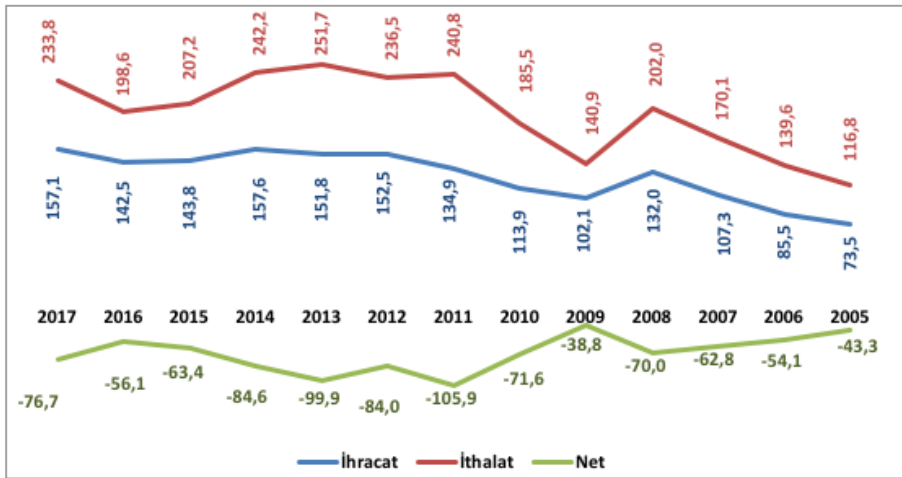
TÜRKİYE İTHALATININ KISA DEĞERLENDİRMESİ

I) GENEL OLARAK DIŞ TİCARET

• 2005’de 200 milyar \$’ın altında olan ülkemiz dış ticaret hacmi kriz yılı olan 2008’e kadar geçen 3 yıl içinde ortalama %21 dolayında büyüyerek 334 milyar \$’a tırmanmış, ancak küresel krizle birlikte 2009’da -%27,2 daralmaktan kurtulamamıştır. Krizin etkisini çabuk atlatarak izleyen 2 yıl tekrar yaklaşık ¼’er büyüyerek 376 milyar \$’a ulaşmıştır. Daha sonra 2 yıl daha bu kez %5’in altında küçük hareketlerle 400 milyar \$ bandı civarında olan hacim, 2015 ve 2016’da geriye geldikten sonra geçtiğimiz yıl yeniden büyüme de halen 2013 yılı seviyesinin altında 390 milyar \$ düzeyindedir.

Geçtiğimiz yıl sırasıyla %10,2 ve %17,7 artan ihracat ve ithalatın bu yıla kadar 2012-2016 döneminde neredeyse yerinde sayması dikkat çekicidir. Bu 5 yıl içerisinde ihracat 3 kez daralarak toplamda ortalama yılda %1,3 artabilmiş iken, ithalat sadece 2013’de küçük oranlı büyüme dışında negatif seyir izlemiştir. 5 yılın ortalama yıllık daralması ithalat için %3,5’tir.

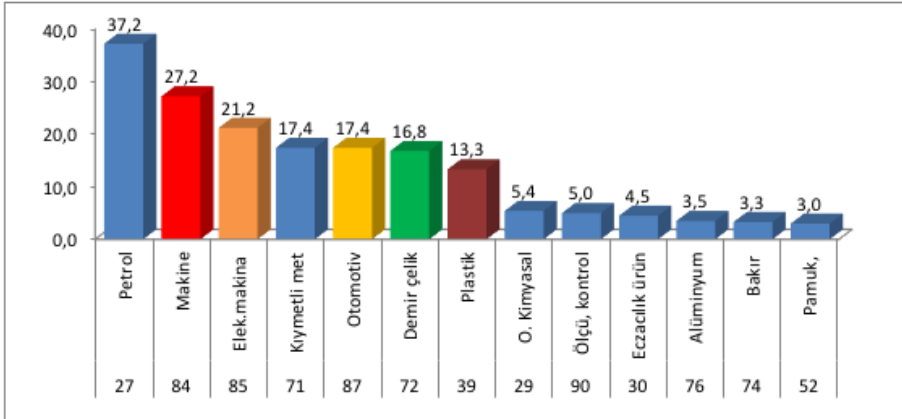
Şekil 1: Genel Olarak Dış Ticaret / Milyar \$



• **Türkiye’nin 233,8 milyar \$ olan 2017 yılı toplam ithalatı içinde;**

- İlk sırayı petrol ürünleri 37,2 milyar \$ ile almaktadır.
- Makine 27,2 milyar \$ ile ikinci,
- Elektrikli makine 21,2 milyar \$ ile üçüncü,
- Kıymetli metaller ve motorlu taşıtlar hemen hemen aynı 17,4 milyar \$ ile dördü ve beşinci,
- Demir çelik 16,8 milyar \$,
- Plastik 13,3 milyar \$, ile 10 milyar \$ üzerinde ithalatta altı ve yedinci sıradadır.
- Organik kimyasal ürünler (5,4 milyar \$), optik, ölçü kontrol aletleri (5 milyar \$), eczacılık ürünleri (4,5 milyar \$), alüminyum (3,5 milyar \$), bakır (3,3 milyar \$), pamuk, pamuk ipliği ve mensucat (3 milyar \$) ile izlemektedir.
- İlk 13 fasılın toplam ithalat içinde payı $\frac{3}{4}$ ’dür.

Şekil 2: Fasıllar İtibariyle İthalat (Milyar \$)



• **Dış ticaret dengesi kriteri ile 2017 genel dış ticaret rakamları** incelendiğinde yukarıda bahis konusu ithalatta en yüksek paya sahip sektörler sıralamada bazı oynamalar olmakla birlikte **dış ticaret açığında** da en üst sıralarda yer alan sektörlerdir.

Öyle ki, toplam içerisinde ithalatta %74,8 paya sahip olan ilk 13 sektör, dış ticaret açığında da toplamın %77,3’ne (59,3 milyar \$/13 sektör) sebep olmaktadır. 94 sektörün 57’si açık vermekte olup açık tutarı 120,9 milyar \$’dır.

Tablo 1: En Çok Açık Veren İlk 25 Fasıl / Bin \$

Fasıl		İhracat	İthalat	Açık
27	Mineral yakıtlar,	4.325.262	37.194.822	-32.869.560
84	Makinalar,	13.830.708	27.164.856	-13.334.148
85	Elektrikli makina ve cihazlar, televizyon görüntü-ses	8.097.223	21.152.053	-13.054.830
72	Demir ve çelik	8.238.262	16.761.986	-8.523.725
39	Plastikler ve mamulleri	5.476.514	13.265.042	-7.788.528
71	Kıymetli taşlar, kıymetli metaller,	10.879.079	17.443.554	-6.564.475
29	Organik kimyasal ürünler	657.067	5.387.647	-4.730.580
90	Optik, fotoğraf, sinema, ölçü, kontrol	810.833	4.999.048	-4.188.215
30	Eczacılık ürünleri	875.480	4.449.099	-3.573.619
74	Bakır ve bakırdan eşya	1.441.815	3.326.548	-1.884.732
12	Yağlı tohum ve meyvalar	284.781	1.921.925	-1.637.143
38	Muhtelif kimyasal maddeler	576.576	2.206.304	-1.629.728
10	Hububat	109.987	1.696.502	-1.586.515
23	Gıda sanayi kalıntı ve döküntüleri, kaba yemler	186.913	1.571.324	-1.384.411
89	Gemiler ve suda yüzen taşıt ve araçlar	1.308.252	2.679.431	-1.371.179
32	Boyalar, pigmentler,vb, vernikler	689.455	2.009.119	-1.319.664
48	Kağıt ve karton,	1.521.008	2.811.914	-1.290.906
52	Pamuk, pamuk ipliği ve pamuklu mensucat	1.718.295	2.995.086	-1.276.791
31	Gübreler	163.173	1.364.695	-1.201.522
1	Canlı hayvanlar	34.673	1.212.231	-1.177.558
88	Hava taşıtları, uzay taşıtları	1.534.670	2.675.592	-1.140.922
76	Alüminyum ve alüminyumdan eşya	2.513.763	3.469.018	-955.255
47	Odun/lifli selül.md hamurları, geri kazanılmış kağıt	21.826	949.949	-928.123
79	Çinko ve çinkodan eşya	23.786	879.377	-855.591
54	Sentetik ve suni filamentler	1.539.454	2.286.900	-747.447
	25 FASILIN AÇIK TOPLAMI			-191.751.458
	AÇIK VEREN TÜM FASILLAR (57 AD) TOPLAMI			-120.900.000
	GENEL DIŞ TİCARET DENGESİ	157.055.371	233.791.662	-76.736.291

• **Diş ticaret fazlası veren sektörlerin** sayısı toplamda 37, fazla tutarı ise 44,5 milyar \$'dır.

✓ En çok fazla veren sektör geleneksel olarak güçlü olduğumuz örme ve hazır giyimi içeren 60-63 fasıllar arasındır. 2017'de otomotiv sektörü büyük bir atak ile 6,5 milyar \$ fazla vererek (2016'da 1,96 milyar \$ idi) ikinci net katkırı sağlayan sektör olmuştur.

- ✓ Dünyada sebze üretiminde 11. meyve üretiminde 4. sırayı alan pek çok üründe lider olan ülkemizin bu alanda en çok fazlayı sağladığı ürün yaklaşık 1,8 milyar \$ ile fındıktır.
- ✓ 25. fasıl içerisinde gözlenen fazla esas olarak çimento ihracatına bağlıdır. Türkiye 132,7 milyon ton kapasite ile (2016 üretimi 77 milyon ton) Avrupa’nın en büyük çimento üreticisidir.
- ✓ Benzer şekilde dünya üretiminin %10’una yakınına üreten ve miktar

Tablo 2: En Çok Fazla Veren İlk 25 Fasıl / Bin \$

Fasıl		İhracat	İthalat	Fazla
61	Örme giyim eşyası ve aksesuarı	8.849.652	735.651	8.114.001
87	Motorlu kara taşıtları,..., aksam, parça, aksesuarı	23.946.390	17.428.070	6.518.320
62	Örülmemiş giyim eşyası ve aksesuarı	5.950.783	1.343.191	4.607.592
8	Yenilen meyveler ve sert kabuklu meyveler	3.940.925	572.620	3.368.305
73	Demir veya çelikten eşya	5.602.685	2.957.827	2.644.858
25	Tuz, kükürt, topraklar ve taşlar, alçılar, kireçler ve çimento	2.573.426	416.639	2.156.787
57	Halılar/dokumaya elverişli maddelerden yer kaplamaları	2.162.564	59.005	2.103.559
63	Dokunabilir md hazır eşya, takımlar, kullanılmış giyim	2.017.275	185.330	1.831.945
94	Mobilya, yatak takımı, aydınlatma cihazı, reklam lamba..	2.761.898	946.851	1.815.046
20	Sebzeler, meyvalar, sert kabuklu meyvalar	1.880.152	75.849	1.804.303
19	Hububat, un, nişasta veya süt müstah. pastacılık ürünleri	1.618.547	217.591	1.400.956
11	Değirmencilik ürünleri, malt, nişasta, inülin, buğday gluteni	1.253.835	140.997	1.112.839
60	Örme eşya	1.554.920	514.406	1.040.514
68	Taş, alçı, çimento, amyant, mika veya benzeri md eşya	1.204.247	519.918	684.330
69	Seramik mamulleri	970.157	339.826	630.331
4	Süt ürünleri, yumurtalar, tabii bal, ..	702.305	121.209	581.096
3	Balıklar, kabuklu hayvanlar, yumuşakçalar ..	797.294	223.161	574.132
7	Yenilen sebzeler ve bazı kök ve yumrular	1.002.137	524.559	477.578
2	Etler ve yenilen sakatat	542.834	87.360	455.474
24	Tütün ve tütün yerine geçen işlenmiş maddeler	946.199	529.369	416.830
17	Şeker ve şeker mamulleri	586.058	207.674	378.384
96	Hijy. havlu, bebek bezi, kalem, çakmak, fermuar, fırça	872.790	524.569	348.222
26	Metal cevherleri, cüruf ve kül	1.397.660	1.125.728	271.932
56	Vatka, keçe ve dokunmamış mensucat, ..	647.136	375.255	271.882
58	Özel dokunmuş mensucat, ...	479.612	209.194	270.419
43	Kürkler ve taklit kürkleri, bunların mamulleri	156.044	43.955	112.089
16	Et, balık, kabuklu hayvanlar, yumuşakçalar ..	109.450	7.451	101.998
64	Ayakkabılar, getrler, tozluklar ve benzeri eşya	766.181	676.176	90.005
	28 FASILIN FAZLA TOPLAMI			44.183.727
	FAZLA VEREN TÜM FASILLAR (37 ADET) TOPLAMI			44.500.000

bazında ihracatta Avrupa 1. Dünya 4. olan seramik sağlık gereçlerinin de dış ticaret fazlası vermesi beklenen sonuçtur.

- ✓ 73. Fasılda görülen fazla temelde züccaciye ürünleri kaynaklıdır. Bu grupta Türkiye ihracatta Avrupa 3. Dünya 6.dır.
- ✓ Yine dünya halıcılığında 2., mobilyacılığında 12. sırada olan ülkemizde bu sektörler de yaklaşık olarak 2 milyar \$ düzeyinde fazla vermektedir.

II) HAMMADDE İTHALATI

• Hammadde ithalatına ilişkin verilere bakıldığında fasıllar itibariyle TUIK tarafından yayımlanan son verilerin 1 yıl geriden geldiği ve 2016 yılına ait olduğu görülmektedir. 94 fasıl içinde hammadde ithalatı kaydı geçirilen fasıl sayısı 87'dir. (Ek:1)

• Türkiye hammadde ithalatı toplamı 132,8 milyar \$. 2016'da 198,6 milyar \$ olan toplam ithalat içinde hammadde ithalatının payı %66,9.

• 400 milyon \$'ı aşan ithalatı olan 41 fasıl bulunmakta. 100 milyon \$ ithalatı aşan fasıl sayısı ise 58.

• Biraz daha liste daraltılacak olursa 500 milyon \$'ı aşan fasıl sayısı 34'dür. Ancak kakaonun bulunduğu fasıl da 477 milyon \$ olduğu için bu rakam 35 olarak düşünülmelidir.,

- ✓ 1 milyar \$ üstü ithalatı olan sadece 26 fasıl bulunmakta.
- ✓ 2-3 milyar \$ arası 7 fasıl bulunmakla birlikte 1,953 milyon \$ olan 54 nolu dokumaya elverişli sentetik lifler ve 1,820 milyon \$ olan 12 Nolu yağlı tohumlar da katılırsa fasıl sayısı 9'a çıkmaktadır.

Alüminyum ve alüminyum eşya (76F/2,8 milyar \$),

Demir veya çelikten eşya (73F/2,7 milyar \$),

Bakır ve bakırdan eşya (74F/2,7 milyar \$),

Kağıt ve karton (48F/ 2,5 milyar \$),

Kauçuk ve kauçuktan eşya (40F/2,4 milyar \$),

Pamuk, pamuk ipliği ve pamuklu mensucat (52F/2,3 milyar \$),
Dokumaya elverişli suni ve sentetik lifler (54F/2,1 milyar \$),

✓ 4 ve 6 milyar \$ arası 2 fasıl,

Kara taşıtları , parçaları, (87F/5 milyar \$),

Organik kimyasal müstahsallar (29F/4,3 milyar \$),

✓ 6-10 milyar \$ arası 2 fasıl

Elektrikli makine ve cihazlar (85F/9,0 milyar \$),

İnciler, kıymetli taş ve metal mam. (71F/6,7 milyar \$),

✓ 10-13 milyar \$ arası 3 fasıl

Demir ve çelik (72F/12,6 milyar \$),

Plastik ve plastikten mamul eşya (39F/10,9 milyar \$)

Makine (84F/10,4 milyar \$)

✓ 25 milyar \$ üstü 1

Mineral yakıtlar (27F/26,5 milyar \$)

• 400 milyon \$’ı aşan ithalatı olan 41 fasılın toplam hammadde ithalatı içi payı %96,4 (128 milyar \$)

✓ 1 milyar \$’ı aşkın ithalatı olan 26 fasılın toplam ithalat içinde payı %86,9 (119,4 milyar \$)

✓ İlk 20 fasılın toplam ithalat içinde payı %84,1 (111,7 milyar \$)

✓ İlk 10 fasılın toplam ithalat içinde payı %68,4 (90,7 milyar \$)

• Aşağıdaki tablo 400 milyon \$’ı aşan hammadde ithalatı ile fasılların toplam ithalatını karşılaştırmaktadır. Bu 41 fasılda 12 tanesi dışında tamamında ithalatın %90’dan fazlası hammadde amaçlıdır. 3 tanesinde de %80-90 arasındadır.

• 90 No’lu tıbbi cihaz, optik, ölçü kontrol cihazları faslı ile 87 nolu otomotiv ile ardından 30 nolu eczacılık ürünleri, 84 nolu makineler, ve 85 nolu elektrikli makinelerin büyük bölümünün mamul olarak ithal edildiği, 94 nolu mobilya ve 34 nolu sabunlar, yüzey aktif organik maddelerin de önemli bölümünün bu kategoride olduğu görülmektedir.

Tablo 3: Fasıllar İtibariyle İthal Edilen Mal Grupları / 2016- \$

		Hammadde İthalatı	Toplam İthalat	Toplama Oranı %
27	Mineral yakıtlar, mineral yağlar ve müstahsalları	26.452.435	27.169.079	97,4
72	Demir ve çelik	12.575.460	12.575.460	100,0
39	Plastik ve plastikten mamul eşya	10.930.172	11.627.985	94,0
84	Makina ve cihazlar, aletler, parçaları	10.379.351	27.296.918	38,0
85	Elektrikli makina ve cihazlar, aksam ve parçaları	8.993.465	20.135.408	44,7
71	İnciler, kıymetli tas ve metal mamulleri, madeni paralar	6.718.182	7.204.352	93,3
87	Kara taşlıları, parçaları ve bunların aksesuarları	5.048.383	17.840.587	28,3
29	Organik kimyasal müstahsallar	4.305.491	4.359.982	98,8
76	Alüminyum ve alüminyum eşya	2.787.916	2.865.840	97,3
73	Demir veya çelikten eşya	2.671.131	2.982.520	89,6
74	Bakır ve bakırdan eşya	2.666.489	2.724.024	97,9
48	Kağıt, karton: kağıt hamurundan kağıt ve kartondan eşya	2.497.698	2.684.713	93,0
40	Kauçuk ve kauçuktan eşya	2.417.314	2.560.926	94,4
52	Pamuk, pamuk ipliği ve pamuklu mensucat	2.295.591	2.297.299	99,9
54	Dokumaya elverişli suni ve sentetik lifler	2.133.390	2.133.449	100,0
55	Sentetik ve suni devamsız lifler	1.953.365	1.954.143	100,0
12	Yağlı tohum,meyve sanayi bitkileri, saman, hayvan yemi	1.819.617	1.819.617	100,0
32	Boyacılıkta kullanılan hülasa, boya, macun, sakızlar	1.734.613	1.738.937	99,8
15	Hayvansal ve bitkisel yağlar ve bunların müstahzarları	1.669.072	1.753.047	95,2
38	Muhtelif kimyasal maddeler	1.667.193	2.024.132	82,4
30	Eczacılık ürünleri	1.562.308	4.217.114	37,0
23	Gıda sanayii kalıntı ve döküntüleri, hazır hayvan gıdaları	1.282.825	1.326.644	96,7
31	Gübreler	1.275.609	1.275.609	100,0
44	Ağaç ve ağaçtan mamul eşya: odun kömürü	1.235.414	1.265.053	97,7
28	Inorganik kimyasal müst. organik, inorganik bileşikler	1.219.692	1.219.692	100,0
10	Hububat	1.113.786	1.150.612	96,8
83	Adi metallerden çeşitli eşya	777.705	795.788	97,7
26	Metal cevherleri, cüruf ve kül	769.358	769.358	100,0
47	Odun hamuru: lifli selülozik md. hamurları, hurdalar	742.892	742.892	100,0
70	Cam ve cam eşya	713.851	799.330	89,3
90	Optik, fotoğraf, sinema, ölçü, kontrol, ayar cih., tıbbi alet	665.994	4.632.683	14,4
94	Mobilya, aydınlatma, reklam lambaları, prefabrik yapılar	572.227	1.007.000	56,8
79	Çinko ve çinkodan eşya	567.516	567.516	100,0
24	Tütün ve tütün yerine geçen işlenmiş maddeler	560.786	590.525	95,0
68	Taş, alçı, çimento, amyant, mika vb. maddelerden eşya	523.419	524.182	99,9
34	Sabunlar, yüzey aktif organik md, yıkama-yağlama md.	495.497	772.612	64,1
18	Kakao ve kakao müstahzarları	477.052	551.468	86,5
01	Canlı hayvanlar	434.701	603.822	72,0
60	Örme eşya	433.444	433.444	100,0
33	Uçucu yağlar, rezinoitler, parfümeri, kozmetikler vb.	422.021	1.113.776	37,9
35	Albüminoid maddeler, tutkallar, enzimler vb.	404.075	435.625	92,8

• **En büyük hammadde ithalatı 27 No'lu petrol ürünlerindedir.** Toplamın hemen hemen 1/5'i. 72 nolu demir çelik ürünleri ithalatı da 1/10'a yakındır (%9,5).

Plastik ve plastik mamülleri (39.Fasıl/%8,2),

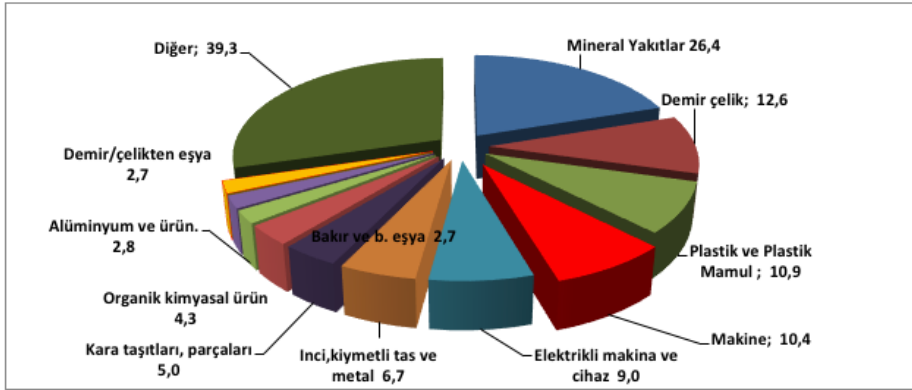
Makine (84.Fasıl/%7,8),

Elektrikli makine (85.Fasıl/%6,8), ile

İnciler, kıymetli taş (71.Fasıl/%5,1)

%5 üzeri paya sahip olan diğer önemli fasıllardır.

Şekil: 3 Sektörler İtibariyle Hammadde İthalatı / 2016- Milyar \$



• **Fasılardan bazılarında Türkiye üretimi çok yetersiz olduğu için ithalat zorunludur.** İthalatta en üst sırayı alan ilk 13 fasılın neredeyse yarısının üretimi çok düşüktür. Bunlar;

Petrol (26,4 milyar \$),

Altın (6,7 milyar \$),

Alüminyum (2,8 milyar \$),

Bakır (2,7 milyar \$),

Kağıt (2,5 milyar \$),

Kauçuk (2,4 milyar \$) ve ürünleri.

Bundan sonra gelen ve hala 1 milyar \$ üzerinde hacme sahip ikinci 13 içinde de tarımsal sanayi ürünleri dikkat çekmektedir.

Pamuk (2,3 milyar \$),
Yağlı tohumlar (1,8 milyar \$), hayvansal ve bitkisel yağ (1,7 milyar \$),
Ağaç ve ürünleri (1,3 milyar \$),
Hububat (1,1 milyar \$).

Yine listenin devamında odun hamuru, tütün ve kakao gibi tarımsal ürünler de bulunmaktadır.

• **İthalatta öne çıkan ürünler incelendiğinde özellikle yeterli rezerve ve dolayısıyla üretime sahip olmadığımız doğal kaynaklar dikkat çekmektedir;**

✓ Türkiye dünya enerji rezervlerinin %72'sine komşu olmasına rağmen **petrol açısından fakir** bir ülkedir. Yıllık üretimi 2,6 milyon ton/rezerv 188 milyon ton (İran 182, Irak 197, Rusya 541, ABD 565, S.Arabistan 568 mn ton) olup ihtiyacın ancak %7'sini karşılamaktadır¹.

✓ Türkiye'de **altın üretimi** 24,6 ton ile sınırlıdır². (Çin 463,7, Avustralya 287,3, Rusya 274,4, ABD 225,7, Peru 166, G.Afrika 165,6, Kanada 162,1, Meksika 128,4, Endonezya 107,9, Brezilya 96,8, Gana 95,6 ton).

Ancak tam tersine kuyumculuk sektörümüz üretimde Hindistan ve İtalya ile birlikte ilk üç ülke arasındadır. Her yıl yaklaşık 250–300 ton altın mücevherat üretilmekte ve üretimin de % 30-40'ı ihraç edilmektedir. Yılda 150 ton dolayında altın mücevherat iç piyasada satılmaktadır. Dolayısı ile ihtiyaç çok fazladır³.

✓ 2014'de en büyük **alüminyum** üreticisi dünya üretiminin %52'si olan 27.5 milyon ton ile Çin. Dünyada 2014 yılı itibarı ile yaklaşık 25 milyon ton alüminyum hammadde ithalatı gerçekleşmiş olup Türkiye 2.5 milyar dolar değerinde 1.1 milyon ton ithalat ile 7. sırada yer almıştır. (Diğerleri sırasıyla ABD, Japonya, Almanya, Hollanda, Kore, İtalya)⁴.

Yaklaşık 1 milyon 300 bin ton iş hacmi bulunan sektörün ithalatının 2,5 milyar dolar, ihracatının ise 2 milyar dolar seviyesinde olduğu görülmektedir.

1 <https://www.bp.com/content/dam/bp/en/corporate/pdf/energy-economics/statistical-review-2017/bp-statistical-review-of-world-energy-2017-full-report.pdf>

2 <https://www.gold.org/about-gold/gold-supply/gold-mining/gold-mining-map>

3 <https://www.dunya.com/kose-yazisi/kuyumculuk-sektoru-10-milyar-dolarlik-bir-sektor/356977>

4 https://www.metalurji.org.tr/dergi/dergi177/d177_2329.pdf

- ✓ Dünya **bakır** üretiminde (2014) Şili 5.750 bin ton ile ilk sırada iken Çin (1.760 bin ton), Peru (1.380 bin ton), ABD (1.360 bin ton), Kongo (1.030 bin ton), Avustralya (970 bin ton), Rusya (742 bin ton), Zambiya (708 bin ton), Kanada (696 bin ton), Meksika (515 bin ton) ile diğer önemli üreticilerdir⁵.

Türkiye’de tahminlere göre 2017 sonu itibariyle Ergani, Murgul ve Etibakır işletmelerinde yıllık üretim kapasitesi toplam 70 bin tondur. Ancak sadece iç pazarda kullanım 411 bin ton olup, bu çerçevede 2017 için 542 bin ton ithalat ve 220 bin ton ihracat gerçekleştirildiği tahmin edilmiştir⁶.

- ✓ Türkiye’de baskı ve temizlik kağıtlarının üretiminde kullanılan beyazlatılmış selüloz üretimi yapılmamaktadır. Odun bazlı selüloz üretimi yapan tek tesis ise kendi ihtiyaçları doğrultusunda kraft lineer kağıt üretimi gerçekleştirmektedir. Yurt içinde üreticiler bu boşluğu **kağıt hamuru ve atık kağıt ithalatı** ile gidermeye çalışmaktadır.

Sektörde en yüksek üretim oluklu mukavvadadır. Türkiye Almanya, İtalya, Fransa, İngiltere ve İspanya’nın ardından Avrupa’da altıncı büyük üretim kapasitesine sahip olup üretiminin yaklaşık %97’lik kısmını iç pazara gerçekleştirmektedir. Yıllar itibariyle bakıldığında **kağıt tüketimi üretimin 1,5-2 katı** düzeyindedir⁷.

- ✓ Türkiye **doğal ve sentetik kauçukta** dışa bağımlı durumdadır. Öyle ki 2017 itibariyle üretimin 8 bin ton, ithalatın ise 648 bin ton olduğu tahmin edilmektedir⁸.

- ✓ Türk **plastik sektörü**, 2016’da gerçekleştirdiği 9 milyon tonluk üretimle dünyanın en büyük altıncı imalatçısıdır. Bu dönemde, sektörde toplam üretim değeri 35 milyar USD civarında gerçekleşmiştir⁹.

5 https://www.metalurji.org.tr/dergi/dergi177/d177_2329.pdf

6 Dünyada ve Türkiye’de Bakır /Selçuk Harput ODTÜ Metalurji ve Malzeme Mühendisliği Bölümü 50. Yıl Sempozyumu 29.06.2016

7 https://ekonomi.isbank.com.tr/UserFiles/pdf/sr201607_kagitsektoru.pdf

8 <https://www.pagev.org/upload/files/KAUCUK%202017.pdf>

9 https://ekonomi.isbank.com.tr/UserFiles/pdf/rt_201716.pdf

Tablo 4: Yurtiçi Üretimi Olmayan/Yetersiz İthal Ürünleri

GTİP	Tanım	\$
27999999999	(Gizli Veri) (petrol...)	15.284.872.108
710812000011	(Külçe Altın)	6.456.655.598
271019430011	(Motorin; Ağırlık İtibariyle Kükürt Oranı % 0,001'İ Geçmeyenler)	5.353.060.315
740311001000	(Rafine Edilmiş Elektrolitik Bakırdan Katotlar Ve Katot Parçaları)	1.974.506.717
760110000000	(İşlenmemiş Alaşimsız Alüminyum)	1.202.694.240
271119000011	(Petrol Gazı (Lpg) (Sıvılaştırılmış))	1.180.730.629
120190000000	(Soya Fasulyesi (Kırılmış Olsun Olmasın); Tohumluk Olmayan)	885.297.004
260112000000	(Demir Cevherleri; Aglomere Edilmiş)	394.624.633
760120200000	(İşlenmemiş Alüminyum Alaşımından Dilim Ve Kütükler)	369.904.180
260111000000	(Demir Cevherleri; Aglomere Edilmemiş)	303.120.076
151190990019	(Diğer Palm Yağı Ve Fraksiyonları)	299.466.866
271019640011	(Fuel Oil; Kükürt Miktarı %0,1'İ Geçen Fakat % 1'İ Geçmeyenler)	285.965.356
180100000011	(Dane Kakao (Ham) Bütün/Kırık)	281.865.140
880330000000	(Uçak Ve Helikopterlerin Diğer Aksam Ve Parçaları)	270.035.200
230400000000	(Soya Fasulyesi Yağı Üretiminden Arta Kalan Küspe Ve Katı Atıklar)	254.557.541
441232100000	(Kontroplaklar; (En Az Bir Dışyüzü Geniş Yapraklı Ağaç), Kalınlık<=6mm)	240.796.199
271311000000	(Petrol Koku (Kalsine Edilmemiş))	240.794.282
271019510000	(Fuel Oiller (Özel Bir İşleme Tabi Tutulacaklar))	224.929.667
740811000011	(Rafine Edilmiş Bakırdan Elektrolitik Tel; Enine Kesit >6 Mm)	209.505.749
780110000000	(Rafine Edilmiş Kurşun)	187.429.973
271019990011	(Spindle Oil, Light, Heavy Neutral, Bright Stock(Madeni Yağlama Yağ.))	185.379.724
790111001011	(İşlenmemiş Elektrolitik Olan Külçe Çinko; Ağırlık =>% 99, 99)	171.619.149
790112301000	(Külçe Çinko; %98, 5 =<Ağırlık <% 99, 95)	160.622.137
400122000000	(Teknik Yönden Belirlenmiş Tabii Kauçuk (Tsnr))	160.302.037
790112101011	(İşlenmemiş Elektrolitik Olan Külçe Çinko; %99, 95=<Ağırlık <% 99, 99)	159.730.618
720230000000	(Ferro-Siliko-Manganez)	159.205.088
710691000000	(Gümüş (Altın/Platin Yıldızlı Gümüş Dahil); İşlenmemiş)	154.045.495
760612920000	(Alümin.Ala.Sac, Levha Şerit; Kare/Dikdörtg, 0,2mm<=Kalınlık<3mm)	151.827.512
440121000000	(İnce Dilimler Veya Yongalar Halinde Ağaç; İğne Yapraklı Ağaçlardan)	144.315.138
271019210000	(Kerosen (Jet Yakıtı))	143.809.632
480255251000	(Baskı Ve Yazı Kağıtları; Rulo Halinde (60 = < M2 Ağırlık <75 Gr.))	141.977.923
381121001000	(Mineral /Benzeri Sıvı Yağlar İçin Müstahzar Katkı; Petrol Yağı İçeren)	137.998.651
480256202000	(Fotokopi Kağıdı (40gr =<M2 Ağırlık =<150 Gr.) (A4 Boyutu))	131.647.987
851770900019	(Telefon Cihazlarına Ait Diğer Aksam, Parça)	130.545.488
480100009000	(Diğer Gazete Kağıdı; Rulo Veya Tabaka Halinde)	130.458.415
841112301000	(Sivil Hava Taşıtları İçin Turbojetler (44 Kn < İtici Güç=< 132 Kn))	126.337.290
481092900000	(Çok Katlı Diğer Kağıt Ve Kartonlar; Diğerleri)	117.749.472
480255901000	(Baskı Ve Yazı Kağıtları; Rulo Halinde (M2 Ağırlık >80 Gr.))	110.698.202
481019009000	(Yazı, Baskı/Dğ Grafik Amaçlarda Kullanılan Diğer Kağıt Ve Kartonlar)	102.892.393
880320000000	(İniş Takımları Vb. Aksam Ve Parçaları; Hava Taşıtlarının)	101.118.982
090111000000	(Kahve (Kafeini Alınmamış, Kavrulmamış))	99.755.756
TOPLAM		38.822.848.562

✓ Plastik sektörünün en önemli sorunu hammaddede yerli üretiminin yetersiz olmasıdır. Plastik sektörünün en önemli sorunu hammaddede yerli üretimin yetersiz olmasıdır. Sektör hammaddede %85 oranında ithalata bağımlıdır.

• **400 milyon \$’ı aşan ithalatı olan 41 fasıl bulunmakta. Bu 41 fasıl içinde 100 milyon \$’ı aşan 212 ürün bulunmaktadır. (Ek:2)**

• Fasıldan öte **12’li GTİP’lerle ÜRÜN** bazında bakıldığında ilk 3 sırada petrol (15,3 milyar \$), külçe altın (6,5 milyar \$) ve motorin (5,3 milyar \$) gelmekte, bu üçlüyü izleyen güneş pili (2,7 milyar \$), diğer demir çelik hurda (2,3 milyar \$), diğer bitümenli taşkömürü (2,1 milyar \$), bakır katotlar (2 milyar \$), diğer polipropilen (1,7 milyar \$), pamuk (1,2 milyar \$), işlenmemiş alaşımsız alüminyum (1,2 milyar \$) **ile ilk 10 ürünü oluşturmaktadır.**

• 100 milyon \$’ı aşkın ilk **214 ürün arasında 41 adedi ülkemizde üretilmeyen hammadde vasfında olup ithali zorunludur.** Bu ürünlerin toplam değeri 38,8 milyar \$ ve toplam içinde oranı %29,2’dir.

• Ürün bazlı listede eşik değer 200 milyon \$’a yükseltilip, Türkiye’de üretilmeyen/yetersiz üretilen ürünler düşülerek yapılan sadeleştirmede ithalatın, **demir-çelik, otomotiv, plastik, gıda, kimya, tekstil ürünlerine dayalı yapısı net olarak ortaya çıkmaktadır. (Ek:3)**

III) SEKTÖR BAZLI DEĞERLENDİRME

1) DEMİR ÇELİK;

- ✓ 100 milyon \$'ı aşkın ilk 214 ürün arasında ülkemizde üretilmeyen 41 adet hammadde ayrı tutulduğunda kalan 163 hammadde içerisinde de, genel hammadde ithalatında olduğu gibi demir çelik ürünleri ilk sırada yer almaktadır.

Değer olarak 100 milyon \$'ı aşan ithalat 10,4 milyar \$ ile toplam sektör hammadde ithalatının da %83'ünü teşkil etmektedir. Bu durum demir çelik ürünlerin yüksek montanlı ithal edildiğinin de göstergesidir.

Diğer taraftan ithalatın tamamı (%100) hammadde ithalatı olarak kayıtlıdır.

Adet açısından bakıldığında ise 30 ürünle 32 ürünle ilk sırayı alan otomotiv ürünlerinin ardından ikinci sıradadır.

- ✓ Türk çelik sektörü, 2012-2015 yılları arasında, en kötü dönemini geçirmiştir. Çelik üretimi %12.2, ihracatı %17.5 oranında gerilerken, ithalat % 61.8 yükselmiştir. 15 yıl aradan sonra yeniden net çelik ithalatçısı haline gelmiştir.

Öyle ki, 2012'de 8.4 milyon ton net çelik ihracatı yapan Türkiye'nin, 2015 yılında 2.3 milyon ton net çelik ithalatı yapmıştır.

İthal ürünlerin, yurtiçi çelik tüketimindeki ağırlığı %56 gibi olağanüstü yüksek bir seviyeye tırmanmıştır.

- ✓ 2017 yılında toplam ham çelik üretimi 2016 yılındaki 33.2 milyon tondan 37.5 milyon tona çıkmıştır. Bu yıl hurda ithalatı, %18.4 artışla 20.9 milyon tona, değer açısından ise % 55 artışla 6.1 milyar \$'a yükselmiştir¹⁰.

10 www.celik.org.tr 2017'de Türkiye'nin nihai mamul üretimi 2016'ya kıyasla %6.2 artışla 39.2 milyon tona yükseldi. % 0.7 oranında artışla 26.2 milyon ton uzun ürün ve % 19.2 oranında artışla 12.9 milyon ton yassı mamul üretimi gerçekleşti. Nihai ürün tüketimi ise, 2016'ya kıyasla % 5.7 yükselişle 36.1 milyon ton seviyesine çıktı. Tüketimin % 50.9'luk dilimini uzun, % 49.1'lik dilimini ise yassı ürünler oluşturdu. Uzun ürün tüketimi 18.4 milyon tona, yassı ürün tüketimi ise 17.7 milyon ton seviyesine ulaştı

Tablo 5: Demir Çelik Sektörü İthalatı (Sadece 72. Fası)

GTİP	Tanım	\$
720449900019	(Diğer Döküntü ve Hurdalar (Diğer Demir Ve Çelikten))	2.322.255.370
720449900011	(Sınıflandırılmamış/Derecelendirilmemiş Dğ Döküntü, Hurda	930.812.463
720711160000	Yarı Mamuller; Kalınlık>130mm,Haddelenmiş, Karbon<%25)	823.105.577
722530900000	(Alaşımli Çelik Yassı (Sıcak Haddeli (Rulo) En=>600mm, Diğer))	651.336.662
720449100000	(Parçalanmış Olan Döküntü Ve Hurdalar (Dğ Demir Ve Çelikten))	639.089.932
720839009011	Yassı Mamüller (Rulo, Sıcak Hadde, Kalın.<3mm.Yeniden Hadde))	501.353.314
720700000000	(Demir Veya Alaşımsız Çelikten Yarı Mamuller)	499.550.283
721049009011	(Demir/Alaşımsız Çelik Yassı (C<%0, 6, Gen.=>600mm. Dğ Çinko Kap)	463.883.040
260112000000	(Demir Cevherleri; Aglomere Edilmiş)	394.624.633
260111000000	(Demir Cevherleri; Aglomere Edilmemiş)	303.120.076
720839009019	Yassı Mamüller (Rulo, Sıcak Hadde, Kalın.<3mm. Sıcak Hadde))	232.599.206
720711140000	Yarı Mamuller; Kalınlık<=130mm,Haddelenmiş, Karbon<%25)	216.227.705
720917909000	(Demir Veya Alaşımsız Çelikten Yassı Mamüller (C<%0, 6, Rulo, Soğuk Hadde, Gen.=>600mm.0, 5mm.=<Kalınlık<1mm.))	196.207.499
720838009011	Yassı Mam. Rulo,Sıcak Hadde 3=<Kalın<4, 75mm Yeniden Hadde	193.561.248
720711110000	Yarı Mamuller; Otomat Çeliğinden, Haddelenmiş, Karbon<%25)	183.753.211
730810000000	(Demir/Çelikten Köprüler Ve Köprü Aksamı)	165.117.477
721913100019	(Paslanmaz Ç. Dğ Sıcak,(3=<Kalın<4, 75mm (En=>600mm (Ni=>% 2, 5))	159.979.029
722511000000	(Silisyumlu Manyetik Çelik Taneleri .. Yassı Hadde Mam En=>600mm])	141.930.583
720838009019	Yassı Mamül Rulo, Sıcak Hadde, 3=<Kalın.<4, 75mm.Sıcak Hadde	131.048.143
721633909000	H Şeklinde Profil (Sıcak Hadde, 180mm.<Yüksek. C <%0, 6))	129.905.771
720110300000	(Alaşımsız Dökme Demir (Fosfor = <%0, 5, %0, 1=<Mangenez<%0, 4, İ.	127.675.185
720916909000	Yassı M (C<%0, 6,Rulo, Soğuk. Gen=>600mm. 1mm.<Kalınlık<3mm.))	118.899.432
720720150014	(Sürekli Döküm Kütükler (%0, 25=<Karbon<%0, 6, Genişliğı ..)	118.146.730
721934100000	(Paslanmaz Çelik Yassı M.(Soğuk H. 0,5=<Kalın <1 Mm, Nikel=>%2, 5))	117.223.371
720110900000	(Alaşımsız Dökme Demir (Fosfor=<%0,5,Mangenez<%0,1))	116.196.947
722592000010	(Alaşımli Çelik Yassı Çinko Kaplı, Yüzeş İşli/Basit Kesili, En=>600mm))	116.114.465
720851209019	Yassı Diğer Mamüller (C<%0.6, Sıcak Hadde, Kalın>15mm))	114.980.531
730511000000	(Uzunlamasına Ark Kaynağı Yapılmış, Gaz/Petrol Boru Hatlarında Kull. İnce-Kalın Borular, Dış Çapı>406.4mm)	112.237.034
732690400000	(Eşyaların Kaldırılmasında Kullanılan Paletler Vb Platformlar)	108.977.794
721012200011	(Elektrolitik Teneke Ve Kok Teneke; Sade Yüzeş İşçiliğı (Kalınlık<0,5mm. Genişlik=>600mm.))	106.287.680
	İncelenen 100 milyon \$ üstü ithal ürün toplamı	10.436.200.391
	Toplam Sektör Hammadde İthalatı	12.575.460.116
	TOPLAM SEKTÖR İTHALATI	12.575.460.116
	100 milyon \$ üstü ithal ürün/Sektör Hammadde İthalatı	%83
	Sektör Hammadde İthalatı/Toplam Hammadde İthalatı Oranı	%9,5

2017’de çelik ürünleri ithalatı % 6. azalışla 16.3 milyon tona gerilemiş, ihracat ise %8.4 artışla 18.3 milyon ton ve % 24.1 yükselişle 13.4 milyar \$’a ulaşmıştır.

- ✓ Türkiye gibi tükettiğinin 2 katı inşaat demiri üretimi ve 3 katı üretim kapasitesi bulunan bir ülkede 15- 19 milyon ton kapasitenin atıl duruma düşmüş olması kabul edilebilir değildir.
- ✓ Ülkemiz son 115 senedir yaptığı yatırımlarla yassı ürün açığını kapatmakla birlikte paslanmaz çelik açısından üretim talebin ancak 1/3’ünü karşılayabilmesi ithalatı zorunlu halde tutmaktadır.

2) PLASTİK;

- ✓ Türk plastik sektörü, 2016’da gerçekleştirdiği 9 milyon tonluk üretimle dünyanın en büyük altıncı imalatçısıdır. 100 milyon \$ üzerinde ürün ithalatı listesine bakıldığında değer olarak demir çelik ürünlerin hemen ardından gelen plastik ürünleri adet bazında 26 ürün ile otomotiv ve demir çelik ürünlerin ardından 3. sıradadır.
- ✓ Plastik sektörünün ithalatının %94’ü hammadde ithalatı şeklindedir. Bu nedenle toplam ithalat içinde 6. sırada yer almasına karşın, hammadde ithalatında 3. sıradadır.

Tablo 6: Plastik-Plastikten Mamul Eşya / Hammadde İthalatı

GTİP	Tanım	Ş
390210000019	(Diğer Polipropilen; İlk Şekillerde)	1.693.434.688
390120900011	(Yüksek Yoğunluk Polietilen; Özgül Kütlesi = >0, 94 (İlk Şekilde))	796.660.993
390410000019	(Pvc Polivinil Klorür (Karıştırılmamış) (İlk Şekilde) Diğerleri)	544.666.637
390110900011	(Alçak Yoğunluk Polietilen (Özgül Kütlesi < 0, 94 (İlk Şekilde))	511.816.279
390110100000	(Lineer Polietilen (Özgül Kütlesi < 0, 94 (İlk Şekilde))	440.184.289
390230000019	(Propilen Kopolimerlerinin Diğerleri; İlk Şekillerde)	348.159.882
390720200000	(Diğer Polieter Alkoller; İlk Şekilde)	347.002.788
390319000000	(Diğer Polistiren)	304.827.837
390190900019	(Etilen Polimerlerinin Diğerleri (İlk Şekilde))	292.000.529
390690900000	(Diğer Akrilik Polimerler (İlk Şekilde))	268.284.898
390930000000	(Diğer Amino Reçineler (İlk Şekilde))	211.893.948
392043100000	(Vinilklorür Polimerinden ... Oranı=>%6,Kalınlık=<1mm)	181.568.463
390330000000	(Akrilonitril-Butadien-Stiren (Abs) Kopolimerleri (İlk Şekilde))	177.457.388
390799900000	(Diğer Poliesterler; Doymuş, İlk Şekilde)	177.240.823
390120900012	(Polietilen Kompaundları; Özgül Kütlesi = >0, 94 (İlk Şekilde))	169.099.123
390740000000	(Polikarbonatlar (İlk Şekilde))	161.326.217
391990003000	(Yapışkan Levha,Plaka,Bant,Şerit,Film,Folye; Katılma.. En>20cm)	160.713.643
390230000011	(Polipropilen Kopolimerleri Bileşikleri (Kompaundları); İlk Şekil)	149.277.025
392020210019	(Propilen Polimer Levha,...; Kalın <= 0, 10 Mm Boryente)	141.511.760
390950900000	(Diğer Poliüretanlar (İlk Şekilde))	138.006.322
390311000000	(Polistiren; Genleşebilen (İlk Şekilde))	135.875.810
390760200000	(Polietilen Tereftalat; İlk Şekilde (Viskozitesi=>78 Ml/G))	132.998.494
390210000011	(Polipropilen Bileşikleri (Kompaundları); İlk Şekillerde)	127.587.096
390810000019	(Poliamid -6, -11, -12, -6,6, -6,9, -6,10 veya -6,12'nin Dğ; İlk Şekil)	125.878.439
390730000000	(Epoksi Reçineler (İlk Şekilde))	107.773.137
391239850000	(Diğer Selüloz Eterleri)	96.806.439
	İncelenen 100 milyon \$ üstü ithal ürün toplamı	7.942.052.947
	Toplam Sektör Hammadde İthalatı	10.930.171.937
	TOPLAM SEKTÖR İTHALATI	11.627.985.484
	100 milyon \$ üstü ithal ürün/Sektör Hammadde İthalatı	%72,7
	Sektör Hammadde İthalatı/Toplam Hammadde İthalatı Oranı	%8,23

3) MAKİNE;

- ✓ Türkiye, Avrupa'nın 6. en büyük makine imalatçısı durumundadır. Makine üreten işletmelerimizin küçük ve orta boy işletmeler olması gelişimin önündeki en büyük engeldir. TÜİK'e göre 13.000, sanayi siciline kayıt durumuna göre 9.200 dolayındaki işletmede makine üretilmektedir. Çalışan sayısı 180 bine yakındır.
- ✓ Makine dış ticareti 84 nolu fasıl altında incelenmektedir. Türkiye dünya makine ticareti sıralamalarında ihracatta 29. ithalatta ise 20. sırada yer almaktadır.
- ✓ Makine ithalatı, ithalat sıralamasında genellikle ilk 2 sırada yer almakta, petrol fiyatları düştüğünde ilk, arttığında 2. sıraya gelmektedir. İthalatın yaklaşık yarısı kadar ihracat yapılmasına karşın, ihracatın ithalatı karşılama oranı yükseliş içindedir. 200 ülkeye ihracat yapılmaktadır. 2017 yılında ithalat 27 milyar \$ ihracat ise 14 milyar \$ olarak gerçekleşmiştir.
- ✓ Makine ithalatı içerisinde görülen 100 milyon \$ üzeri motor ithalatının hem sayı olarak, hem değer olarak yaklaşık 1/3'ü esasen otomotiv sanayi ihtiyacı içindir.
- ✓ Toplam sektör ithalatının ancak %38 gibi bir kısmı hammadde ithalatıdır.

Tablo 7: Makine Hammadde İthalatı

GTİP	Tanım	\$
840820100000	(Motokültör, Binek Oto, Eşya Taşıma Ve Özel Araç İçin Dizel Motor)	818.700.766
840820550000	(Diğer Kara Taşıtları İçin Dizel Motor; 50 Kw<Güç=< 100 Kw)	626.556.458
840734100000	(Kıvılcım Ateşlemeli Motor; Silin.Hac.>1000 Cm3)	613.799.194
840999000000	84.07 Veya 84.08 Pozisyonlarındaki Motorların Dğ Aksam/Parçaları)	542.441.530
841191001000	(Sivil Hava Taşıtl.İçin Turbojetler /Türbopropeller Ait Aksam, Parçalar)	431.604.735
840991000000	Kıvılcım İle Ateşlemeli İçten Yanmalı Pistonlu Motor. İçin Aks/Parça)	387.041.028
840820990000	(Diğer Kara Taşıtları İçin Dizel Motor; Güç>200 Kw)	311.353.348
840290009019	(Buhar Kazanlarının Diğer Aksam Ve Parçalar)	286.427.916
848180990019	(Borular, Kazanlar, Tanklar, Depolar Vb Diğer Kaplar İçin Diğer Musluklar, Valfler (Vanalar) Ve Benzeri Cihazlar)	269.298.362
844399909000	(Dğ Md. Üzerine Baskı Yapan Makinanın Dğ Md. Aksam, Parçası)	201.988.313
841182809000	(Diğer Taşıtlar İçin Diğer Gaz Türbinleri (İtici Güç >50000 Kw))	165.732.603
840733800000	(Kara Taşıtları İçin Kıvılcım Ateşlemeli Pistonlu Motor; 500cm3 < Silindir Hacmi =< 1000cm3)	160.289.641
841199009000	(Diğer Taşıtlar İçin Gaz Türbinlerine Ait Aksam; Parçalar)	160.093.227
840690900000	(Buhar Türbinlerine Ait Diğer Aksam; Parçalar)	156.662.944
842199000019	(Filtre, Arıtma Cihazlarının Aksam Ve Parçaları)	142.665.535
841590009011	(Split Sistemlerin Dış Üniteleri (Sivil Hava Taşıtl. Kullanılan Hariç))	138.083.616
841590009019	(Klima Cihazl Dğ Aks./Parçalar (Sivil Hava Taşıtl. Kullanılanlar Hariç))	134.156.970
840820570000	(Diğer Kara Taşıtları İçin Dizel Motor; 100 Kw<Güç=< 200 Kw)	126.589.716
848180810000	(Küresel Ve Konik Valfler)	126.347.261
841112301000	(Sivil Hava Taşıtları İçin Turbojetler (44 Kn < İtici Güç=< 132 Kn))	126.337.290
841391000000	(Pompaların Aksam Ve Parçaları)	108.220.426
843131000000	(Asansör, Skipli Asansör/Yürüyen Merdiven Aksam, Parçaları)	106.211.936
848190000000	(Borular,Kazanlar,Tanklar,Depolar Vb Diğer Kaplar İçin Muslukların, Valflerin(Vanalar) Vb Cihazların Aksam Ve Parçaları)	103.175.912
	İncelenen 100 milyon \$ üstü ithal ürün toplamı	6.243.778.727
	Toplam Sektör Hammadde İthalatı	10.379.351.161
	TOPLAM SEKTÖR İTHALATI	27.296.917.595
	100 milyon \$ üstü ithal ürün/Sektör Hammadde İthalatı	%60,2
	Sektör Hammadde İthalatı/Toplam Hammadde İthalatı Oranı	%7,8

4) ELEKTRİKLİ MAKİNE VE CİHAZLAR;

✓ Ülkemizin genel ithalatı içerisinde 3. sırada yer almaktadır. İthalatın %44,7'si hammadde hüviyetindedir.

Tablo 8: Elektrikli Makine Cihazlar / Hammadde İthalatı

GTİP	Tanım	\$
854140900011	(Güneş Pili (Solar);	2.684.871.312
853710990019	(Diğer Dağıtım Ve Kumanda Tabloları (Gerilim =< 1000 V.))	499.276.518
854430000000	(Ateşleme Bujileri Veya Taşıtlarda, Uçaklarda Veya Gemilerde Kullanılan Türden Diğer Kablo Bağlantı Takımları)	305.953.371
854239900000	(Diğer Entegre Devreleri)	227.434.266
853710910000	(Programlanabilir Hafızalı Kumanda Cihazı (Gerilim=<1000 V.))	226.335.783
854442900000	(Bağlantı Parçaları Takılmış Olan (Gerilimi:<1000 V.) Diğer Elektrik İletkenleri; Diğer Yerde Kullanılan)	166.491.474
854231900000	(Elektronik Diğer Entegre Devreler Ve Diğer İşlemci Ve Kontrolörler)	154.731.560
852721200000	(Motorlu Taşıtlar İçin Lazer Okuma Sistemli Radyo Teyp; Numerik Radyo Data Sinyal Alan Ve Çözen,Harici Güç Kaynaklı)	143.456.231
851770900019	(Telefon Cihazlarına Ait Diğe Aksam, Parça)	130.545.488
854160000019	(Diğer Monte Edilmiş Piezo Elektrik Kristaller)	129.472.202
853650800018	(Gerilimi 1000 Voltu Geçmeyen Elektrik Devrelerinin Anahtarlanması İçin Diğer Elektrik Teçhizatı)	124.058.551
853890990039	(Diğer Elektirik Devresi Teçhizatı Aksam Ve Parçaları)	115.531.195
853690100000	(Tel Ve Kablolar İçin Bağlantı Ve İrtibat Elemanları)	110.648.380
851220000012	(Her Türlü Farlar (Monoblok Farlar Hariç))	103.470.001
853669900018	(Diğer Çeşit Fişler Ve Soketler)	93.754.810
	İncelenen 100 milyon \$ üstü ithal ürün toplamı	5.216.031.142
	Toplam Sektör Hammadde İthalatı	8.993.464.813
	TOPLAM SEKTÖR İTHALATI	20.135.408.203
	100 milyon \$ üstü ithal ürün/Sektör Hammadde İthalatı	%58
	Sektör Hammadde İthalatı/Toplam Hammadde İthalatı Oranı	%6,8

- ✓ Esas itibarıyla Türk elektronik sektörü, özellikle televizyon başta olmak üzere beyaz ve kahverengi eşya üretiminde Avrupa’da önde gelmektedir. Sektörün önde gelen 2 firması büyük oranlı ihracat yapmakta olup küresel pekçok markaya sahiptir.
Öte yandan iç piyasada da yabancı markalarla büyük bir rekabet söz konusudur. Rekabetin en yoğun yaşandığı, piyasaya sürülen ürünlerin çok kısa sürede demode kalabildiği sektörde küresel çapta bir konsolidasyon göze çarpmaktadır.
- ✓ Tüketici tercihlerine bağlı olarak elektronik ürünlerde ve elektrikli eşyalarda toplamda 20 milyar \$’ı aşkın ithalat söz konusudur. 2017 ithalatı 21,2 milyar \$, ihracatı ise 8,1 milyar \$ olan sektör 13 milyar \$ ile en fazla açık veren 4. sektör konumundadır.
- ✓ Yarıdan fazlası nihai mamül şeklindeki sektör ithalatında yaklaşık 9 milyar \$ hammadde ithalatı bulunmaktadır. Güneş pilleri 2,7 milyar \$ ile en önemli ithal hammadde kalemidir.

5) OTOMOTİV;

- ✓ Otomotiv sektör ithalatı (87. Fası) genel ithalatımız içinde 17,8 milyar \$ ile dördüncü sırayı almakla birlikte, nihai ürün düşülüp sadece hammadde olarak bakıldığında incelemeye konu ilk 5 sektör içinde en geride kalmaktadır. İthalatın yalnızca 5 milyar \$ bölümü hammadde olarak zikredilmektedir.
- ✓ 2017 yılında 1,4 milyona yakın araç ihraç etme başarısı göstermiş sektörün, aynı dönemde 624 bin binek aracı ve 616 bin hafif ticari araç olmak üzere 1,2 milyon üzerinde araç ithal etmesi bir ifade ile çelişki, bir ifade ile de pazarda çeşitliliği göstermektedir. İç pazarda satılan her 36 yerli araca karşın 64 ithal araç satılmaktadır. Hammadde olarak değerlendirilemeyen ve doğrudan yabancı fabrikalara ve istihdama katkı olan bu durumun düzeltilebilmesi halinde önemli ölçüde döviz kaybının önlenebileceği açıktır. Sektör bunu gerçekleştirebilecek kapasite ve yetkinliğe sahiptir;

Tablo 9: Otomotiv Sanayi Hammadde İthalatı (Sadece 87. Fasıl)

GTİP	Tanım	\$
840820100000	(Motokültör, Binek Oto, Eşya Taşıma/Özel Araçlar İçin Dizel Motor)	818.700.766
870840200000	(Kara Taşıtlar Montaj Sanayi İçin Vites Kutuları Ve Aksam, Parçaları)	637.602.653
840820550000	(Diğer Kara Taşıtları İçin Dizel Motor; 50 Kw<Güç=< 100 Kw)	626.556.458
840734100000	MotokülAraçlar İçin Kıvılcım Ateşlemeli Motor; Silin.Hac.>1000 Cm3	613.799.194
840999000000	84.07 Veya 84.08 Pozisyonları Motorların Diğer Aksam Ve Parçaları)	542.441.530
870840500000	(Kara Taşıtlarının Vites Kutuları)	491.260.338
401110009012	(Otomobil Dış Lastikleri; Yeni, Kauçuktan, Çelik Kuşaklı Radyal)	464.357.325
840991000000	(Kıvılcım/Ateşlemeli İçten Yanmalı Pistonlu Motorlar İçin Aks/Parça)	387.041.028
840820990000	(Diğer Kara Taşıtları İçin Dizel Motor; Güç>200 Kw)	311.353.348
854430000000	(Ateşleme Bujileri Veya Taşıtlarda, Uçaklarda Veya Gemilerde Kullanılan Türden Diğer Kablo Bağlantı Takımları)	305.953.371
870899979919	(Diğer Kara Taşıtlarının Diğer Aksam , Parçaları (Diğerleri))	259.960.612
401120900011	(Kamyon, Otobüs İçin Radyal Dış Lastikler; Yükleme Endeksi >121)	239.042.133
870829909011	(İnsan Taşıyan Diğer Taşıtların Diğer Karoseri Aksamı)	227.279.581
870850350011	(Kara Taşıtlarının Diğer Amaçlar İçin Taşıyıcı Aksları)	206.799.496
870894200012	(Kara Taşıtlarının Montaj Sanayisi İçin Direksiyon Kolonları)	189.395.966
870893900000	(Diğer Kara Taşıtları İçin Debriyaj veAksam Ve Parçaları)	183.113.327
870829109011	(İnsan Taşıyan Taşıtların Montaj Sanayi Karoseri Aksamı)	168.126.899
870830990000	(Kara Taşıtlarının Diğer Fren Balataları Vb. Aksam, Parçaları)	165.190.187
840733800000	(Kara Taşıtları İçin Kıvılcım Ateşlemeli Pistonlu Motor; 500cm3 < Silindir Hacmi =< 1000cm3)	160.289.641
841199009000	(Diğer Taşıtlar İçin Gaz Türbinlerine Ait Aksam; Parçalar)	160.093.227
870830100000	Motorlu Taşıtlar, Traktör,Motokültör. Fren /Servo Fren Ve Aksamı	151.783.581
852721200000	(Motorlu Taşıtlar İçin Lazer Okuma Sistemli Radyo Teyp; Numerik Radyo Data Sinyal Alan Ve Çözen,Harici Güç Kaynaklı)	143.456.231
870891350000	(Kara Taşıtlarının Diğer Amaçlar İçin Radyatörleri)	139.170.748
870829909019	(Özel Amaçlı Dğ Motorlu Taşıtlar İçin Diğer Karoseri Aksamı)	138.750.651
840820570000	(Diğer Kara Taşıtları İçin Dizel Motor; 100 Kw<Güç=< 200 Kw)	126.589.716
841112301000	(Sivil Hava Taşıtları İçin Turbojetler (44 Kn < İtici Güç=< 132 Kn))	126.337.290
940190800011	(Kara Nakil Vasıtaları İçin Oturmaya Mahsus Mobilya Aksam/Parça)	120.867.783
830230000000	(Nakil Vasıtaları İçin Diğer Donanım, Tertibat Vb. Eşya)	110.818.517
870899101919	(Özel Amaçlı Motorlu Taşıtların Montaj Sanayi İçin Dğ Aksam/Parçaları)	109.183.270
830120000000	(Nakil Vasıtalarında Kullanılan Türden Kilitler)	106.158.545
851220000012	(Her Türlü Farlar (Monoblok Farlar Hariç))	103.470.001
	İncelenen 100 milyon \$ üstü ithal ürün toplamı	8.534.944.013
870892200000	(Kara Taşıtlar Montaj Sanayisi İçin Eksoz Susturucuları Ve Boruları)	94.895.635
870870500013	(Aluminyumdan Jantlar)	86.742.521
	87 ve ilgili fasıllarda 100 milyon \$ civarı sektör ithalatı	8.716.582.169
	Sadece 87 fasılda 100 milyon \$ civarı sektör ithalatı	3.937.707.200
	Toplam Sektör Hammadde İthalatı	5.048383.093
	TOPLAM SEKTÖR İTHALATI	17.840.586.532
	87. fasılda 100 milyon\$ aşan ithalat/Sektör hammadde ithalatı	%78
	Sektör hammadde ithalatı/Toplam hammadde ithalatı oranı	%3,8

Kurulu kapasite 1,9 milyon adet,
Hafif ticari araç, ticari araç ve otobüs üretiminde Avrupa lideri,
Üretimin %77’si ihraç ediliyor,
13 saniyede 1 araç üretiliyor,
18 saniyede 1 araç ihraç ediliyor,
12 yıldır Türkiye ihracat şampiyonu,
İmalat sanayi içinde payı %8,
Toplam istihdam payı %5,5, sanayi istihdamı içinde payı %15,

- ✓ Tarifenin **makine başlıklı 84 faslında yeralan motorlar ve 40 nolu faslında yeralan dış lastikler de** dahil edildiğinde incelememize konu 100 milyon \$ aşan/yakın ithalat eşiğinde dahi otomotiv sektör ithalatı toplamı 8,7 milyar \$’a ulaşmaktadır.
- ✓ Diğer bir ifade ile 100 milyon \$ üstü ithalatın 1/5’i otomotiv sanayine ilişkindir. Motor ve aktarma organları ithalatın ana kalemleri olup, motorların makine GTİP’i içinde yer alması dikkat çekmektedir.
- ✓ Bu şekilde yapılan değerlendirmede 100 milyon \$’ı aşkın ilk 214 ürün arasında ülkemizde üretilmeyen 41 adet hammadde ayrı tutulduğunda kalan 163 hammadde içerisinde adet bazında 32 ürün ile önde gelmektedir.

6) GIDA;

- ✓ 100 milyon \$’ı aşkın ilk 214 ürün arasında 22 adedi gıda sanayine ait olup toplam ithalat içinde 7,3 milyar \$ düzeyindedir. Gıda ürünleri ithalatının büyük bölümü ülkemizde üretilmekle beraber üretimi yetersiz olan yağlı tohumlar ve pamuk ile tütün kaynaklıdır.
- ✓ Türkiye’nin yıllık lif pamuk ihtiyacı 1.5 milyon ton civarında olmasına karşın üretim bunun yarısı kadardır. Esasen 1990’lı yıllarda 1 milyon tona yakın olan yıllık üretim, pamuk ekili alanın 750 bin hektardan 410 bin hektarlara gerilemesi ile yıllık 650-700 bin tonlara kadar gerilemiştir. Türkiye bu haliyle dahi dünyanın en önemli 7. pamuk üreticisi olmakla beraber hazır giyim ve

Tablo 10: Gıda-Tarım Ürünleri Hammadde İthalatı (Muhtelif Fasıllarda Yeralmaktadır)

GTİP	Tanım	\$
520100900000	(Pamuk; Diğerleri (Kardesiz, Penyesiz))	1.236.202.377
151211910000	(Ayçiçeği Tohumu Yağı, Fraksiyonları (Ham); Dğ Amaçla Kullanılan)	963.430.200
120190000000	(Soya Fasulyesi (Kırılmış Olsun Olmasın); Tohumluk Olmayan)	885.297.004
100199000011	(Adi Buğday; Tohumluk Olmayan)	687.915.257
010229490000	(Sığırlar; Damızlık/Kasaplık Olmayan, 160 Kg < Ağırlık <= 300 Kg)	376.380.176
151190990019	(Diğer Palm Yağı Ve Fraksiyonları)	299.466.866
180100000011	(Dane Kakao (Ham) Bütün/Kırık)	281.865.140
230400000000	(Soya Fasulyesi Yağı Üretiminden Arta Kalan Küspe Ve Katı Atıklar)	254.557.541
240120850000	(Tütün; Fırında Kurutulmuş)	246.241.249
120740900011	(Susam Tohumu (Ham))	228.405.791
230330000000	(Bıracılık Ve Damıtık İçki Sanayinin Posa Ve Artıkları)	211.363.811
120600990019	(Ayçiçeği Tohumu; Diğerleri (Diğer Şekillerde))	211.134.710
100119000000	(Makarnalık Buğday (Durum Buğdayı); Tohumluk Olmayan)	203.508.714
230230100011	(Kepekler; Buğdaydan, Nişasta =<%28, Göz =0, 2 Mm Elekten Geçen Ürün =<%10, Kül Oranı =>%1, 5)	185.543.118
230630000000	(Ayçiçeği Tohumu Yağı Üretiminden Artan Küspe Ve Katı Atıklar)	169.000.235
230120000011	(Balık Unu)	149.331.439
240120350000	(Tütün; Gölgede Kurutulmuş, Açık Renkli)	129.463.665
290511001011	(Saf Metil Alkol (Dökme Olanlar))	119.730.042
330210290000	(İçecek Sanayiinde Kullanılan Diğer Müstahzarlar; Tat Vericileri İçeren; Alkol Oranı=<%0,5; Diğerleri)	116.757.600
100590000019	(Mısır (Diğer))	110.847.539
120510900000	(Rep/Kolza Tohumları; Düşük Erusik Asitli (Diğer))	103.897.837
	İncelenen 100 milyon \$ üstü ithal ürün toplamı	7.270.096.067
090111000000	(Kahve (Kafeini Alınmamış, Kavrulmamış))	99.755.756
151190190029	(Palm Yağı Katı Fraksiyonlarının Diğerleri; Ham Olmayan)	73.506.183
151329900011	(Palm Çekirdeği Yağı; Diğer)	72.816.778
150420900000	(Diğer Balık Yağları Ve Fraksiyonları)	58.821.302
151521900000	(Mısır Yağı Ve Fraksiyonları; Ham, Diğer)	47.881.638
151620980013	(Palm Çekirdeği Yağı (Serbest Yağ Asitleri >= % 50, Ambalajlı >1 Kg))	20.813.807
151190190011	(Palm Yağı Katı Fraksiyonları; Ambalajlı >1 Kg (Teknik/Sınai Amaçlı))	18.188.978

tekstil sanayinin gücü nedeniyle üretiminin 2 katı pamuğa ihtiyaç duymaktadır¹¹.

- ✓ Türkiye’de yağlı tohum üretiminin %83’ünü ayçiçeği ve çığıt oluşturmaktadır. Soya, kolza ve aspir üretiminde son yıllarda önemli artışlar gerçekleşmiştir. Türkiye’de yağlı tohum üretimine ayrılan alan, toplam ekilebilir alanların ancak %4’ünü oluşturmaktadır. 2016 yılında toplam yağlı tohum ve türevleri (hamyağ ve küspe gibi) ithalatı 6.230 bin ton dış ticaret açığı ise 2,6 milyar \$’a ulaşmıştır. ¹²Hammadde ihtiyacının %75’ini ithalat ile karşılanmaktadır.
- ✓ Dünyanın en büyük oryantal tütün üreticisi olma özelliğini hala sürdüren ülkemizde destekleme alımlarına son veren, TEKEL’in özelleştirmesinin önünü açan 09/01/2002 tarihli yasa sonrasında 2002’de 406 bin olan tütün üreticisi sayısı 2015’de %86,2 azalarak 56 bine, üretim ise 160 bin tondan %61,1 azalarak 62 bin tona gerilemiştir¹³. Türkiye piyasasında damak tadının oryantal tütünden Virginia tütüne kayması ile ithalat hızla artmıştır.
- ✓ Son yıllarda gıda ithalatı çerçevesinde gündeme gelen konulardan biri de et üretiminin düşüklüğüne bağlı olarak et fiyatlarının yüksekliği ve dolayısı ile fiyatları düşürme çabasıyla canlı hayvan ithalatındaki artıştır. 2016 için bu rakam yaklaşık 400 milyon \$ düzeyindedir.
- ✓ **Destekleme alım fiyatları ve uygulanabilecek basit teşvik tedbirleri ile Türkiye iklim ve toprak özellikleri nedeniyle yetişmesi mümkün olmayan bazı tropik meyveler ile kahve, kakao gibi ürünler dışında ithal ettiği pek çok üründe yerli üretimi artırması mümkün gözükmektedir.**

11 Dünyanın en önemli üreticileri Çin (6,532 bin t), Hindistan (6,423 bin t), ABD (3,553 bin t), Pakistan (2,308 bin t), Brezilya (1,524 bin t), Özbekistan (849 bin t), Türkiye (697 bin t), Avustralya (501 bin t), Türkmenistan (332 bin t), Meksika (297 bin t) <https://www.worldatlas.com/articles/top-cotton-producing-countries-in-the-world.html>

12 <http://www.dunyaagida.com.tr/haber/turkiye-ve-dunyada-yagli-tohum-ticareti/7277>

13 http://www.zmo.org.tr/genel/bizden_detay.php?kod=26157&tipi=38&sube=0

IV) DEVLETİN İTHAL İKAME TEŞVİK ÇABALARI

Üretim ve ihracatın ithalat hammaddeye bağlı yapısının farkında olduğu görülen devlet 7 Eylül 2016 tarih, 29824 sayılı Resmi Gazete ile yürürlüğe giren 6745 Sayılı “Yatırımların Proje Bazında Desteklenmesi kanunu çerçevesinde 09.04.2018 tarihinde Proje bazlı teşvik sistemini tanıtmıştır. 19 firmanın 23 projesine 135 milyar lira değerinde süper yatırım teşvik belgeleri törenle verilmiştir.

Söz konusu destek sistemi ile kalkınma planları ve yıllık programlarda öngörülen hedefler doğrultusunda, asgari 100 milyon dolar tutarındaki, ülkemizin mevcut veya gelecekte ortaya çıkabilecek ihtiyaçlarını karşılayacak, ülkemizde üretim kapasitesi yetersiz olan ürünlerde arz güvenliğini sağlayacak, dışa bağımlılığı azaltacak, teknolojik dönüşümünü sağlayacak, yenilikçi, Ar-Ge yoğun ve katma değeri yüksek yatırımlar proje bazlı olarak desteklenmesi öngörülmektedir.

Söz konusu projelere bakıldığında arkada yatan nedenin işbu çalışmada ortaya konan gerçekler olduğu anlaşılmaktadır. Yatırımların hayata geçirilmesiyle cari açıkta yıllık 19 milyar dolar dolayında olumlu etki tahmin edilmektedir. 34 bin doğrudan, 134 bin dolaylı istihdam tahminleri arasındadır. Projelerle bu rapordaki veriler birebir örtüşmektedir.

Tablo 11: Proje Bazlı Teşvik Sistemi Yararlanıcı Projeler

Firma Adı	Yatırım Konusu	Yatırım Yeri	Yatırım (Mn TL)	İlave İstihdam	Dolaylı İstihdam	Sektör
Oyak Renault	Hibrit Motor Üretimi	Bursa	493	110	440	Yeni Nesil Motor
BMC	Dizel Motor (Çeşitli Güç Dizel Motor Üretimi)	Sakarya	507	575	2.300	Savunma Sanayi
Vestel	Elekt. Araç Enerji Depolama Sist. (Batarya)		28.396	6.240	24.960	Elektrikli Batarya
TUSAŞ	Milli Muharip Uçak Ön Tasarımı	Ankara	4.817	3.200	11.200	Savunma/ Havaacılık
BMC	Savunma Sanayi (Tekerlekli Zırhlı Araç)	Sakarya	429	575	2.300	Savunma Sanayi

BMC	Savunma Sanayi (Paletli Zırhlı Araç, Lazer Silahı, İnsansız Zırhlı Araç vb.)	Sakarya	456	575	2.300	Savunma Sanayi
BMC	Raylı Sistem Araçları (Hızlı Tren, Metro, Bölgesel Tren vb)	Sakarya	495	575	2.300	Ulaştırma Teknolojileri
Atayurt	İngot ve Hücre Üretimle Entegre Güneş Paneli	Malatya	1.379	1.590	5.565	Yenilenebilir Enerji Tekn.
Ekore	İngot ve Hücre Üretim. Entegre Güneş Paneli	Niğde	2.200	1.250	4.375	Yenilenebilir Enerji Tekn.
Dow Aksa	Karbon elyaf ve ara ürünleri üretim ve geliştirilmesi	Yalova	1.864	434	1.736	Karbon Elyaf / Kompozit
SASA	PTA – MEG Üretim Tesisi	Adana veya Hatay	28.050	5.000	20.000	Petrokimya
SASA	Petrokimya Üretim Tesisi (Polimer/Çips)	Adana	998	1.207	4.828	Petrokimya
CFS	Polipropilen üretimi	Adana	4.110	1.000	4.000	Petrokimya
Metcap Enerji	Polietilen ve polipropilen üretimi	Edirne	15.320	1.150	4.600	Petrokimya
Ersan	Ham Petrol İşleme Rafinerisi	K.Maraş	3.120	600	2.700	Rafineri
Tosyalı	Entegre Madencilik Yatırımı	Osmaniye	28.000			Entegre Madencilik
Most Makine	Muh. Sektörler İçin Çelikten Nihai Ürünler	İzmir	1.532	800	3.200	Savunma Sanayi
Assan	Alüminyum Yassı M.	Sakarya	3.071	640	2.560	Ana Metal Sanayi
İpek Mobilya	Çinko külçe	Kayseri	1.101	1.020	4.590	Entegre Metal Üre.
Yıldız Metalurji	Çinko	Kırıkkale	4.440	1.480	6.660	Entegre Metal Üre.
Siirt Bakır	İzabe ve Elektroliz Bakır Üretimi	Siirt	2.050	1.000	4.500	Entegre Metal Üre.
Sütaş	Entegre Teknik Büyükbaş Hayvancılık	Bingöl	647	1.090	4.905	Enteg. Tkn. Hayvancılık
Alvi medical	Kateter, İlaçlı Stent, Kalp Kapakçığı	İstanbul	1.526	4.000	14.000	Tıbbi Cihaz

Teşvik Unsurları özetle şu şekildedir;

- 1) Gümrük vergisi muafiyeti (yurt dışı makine teçhizat alımlarında gümrük vergisi alınmayacaktır)
- 2) KDV istisnası (yurt içi ve yurt dışı makine teçhizat alımlarında KDV -0- olacaktır)
- 3) KDV iadesi (Bina inşaat harcamaları için KDV iadesi uygulanacaktır.)
- 4) Vergi indirimi veya istisnası (yatırım tutarının iki katına kadar kurumlar vergisi indirimi veya 10 yıla kadar kurumlar vergisi istisnası sunulmaktadır.)
- 5) Sigorta primi işveren hissesi desteği (10 yıla kadar sigorta primi işveren hissesi desteği verilecektir.)
- 6) Gelir vergisi stopajı desteği (10 yıl süreyle gelir vergisi stopajı desteği sağlanacaktır)
- 7) Nitelikli personel desteği (5 yıl brüt aylık asgari ücretin 20 katına kadar nitelikli personel desteği verilecektir)
- 8) Faiz desteği veya hibe desteği
- 9) Sermaye katkısı (Yatırım tutarının %49 unu geçmemek üzere ve edinilen payların 10 yıl içerisinde halka arz veya yatırımcıya satış şartıyla devlet yatırıma ortak olabilecektir)
- 10) Enerji desteği (10 yıl boyunca tüketimin yarısı kadar enerji desteği verilecektir)
- 11) Kamu alım garantisi
- 12) Yatırım yeri tahsisi (Hazine taşınmazlarıyla ilgili 49 yıl süreyle bedelsiz irtifak hakkı tesisi veya kullanma izni verilmesine ve yatırımın tamamlanması ve öngörülen istihdamın 5 yıl sağlanması şartıyla Hazine taşınmazının talep edilmesi halinde bedelsiz devredilmesi sağlanacaktır)
- 13) Altyapı desteği
- 14) Kanunlarla getirilen izin, tahsis, ruhsat, lisans ve tesciller ile diğer kısıtlayıcı hükümler için istisna getirilmekte veya yasal ve idari süreçlerde kolaylaştırıcı düzenleme yapılmaktadır.

EKLER

EK.1 FASIL TOPLAM VE FASLIN EN ÖNEMLİ İTHAL BAŞLIKLARI

GTİP	Tanım	\$
01	Canlı Hayvanlar	434.701.074
010229490000	(Sığırlar; Damızlık Veya Kasaplık Olmayan, 160 Kg < Ağırlık <= 300 Kg)	376.380.176
10	Hububat	1.113.786.103
100199000011	(Adi Buğday; Tohumluk Olmayan)	687.915.257
100119000000	(Makarnalık Buğday (Durum Buğdayı); Tohumluk Olmayan)	203.508.714
100590000019	(Mısır (Diğer))	110.847.539
12	Yağlı Tohum	1.819.616.989
120190000000	(Soya Fasulyesi (Kırılmış Olsun Olmasın); Tohumluk Olmayan)	885.297.004
120740900011	(Susam Tohumu (Ham))	228.405.791
120600990019	(Ayçiçeği Tohumu; Diğerleri (Diğer Şekillerde))	211.134.710
120510900000	(Rep/Kolza Tohumları; Düşük Erusik Asitli (Diğer))	103.897.837
15	Hayvansal ve Bitkisel yağ	1.669.071.836
151211910000	(Ayçiçeği Tohumu Yağı, Fraksiyonları (Ham); Diğer Amaçlarla Kullanılanlar)	963.430.200
151190990019	(Diğer Palm Yağı Ve Fraksiyonları)	299.466.866
18	Kakao	477.052.042
180100000011	(Dane Kakao (Ham) Bütün/Kırık)	281.865.140
23	Gıda Kalıntı, Hazır hayvan gıdaları	1.282.825.057
230400000000	(Soya Fasulyesi Yağı Üretiminden Arta Kalan Küspe Ve Katı Atıklar)	254.557.541
230330000000	(Bıracılık Ve Damıtık İçki Sanayinin Posa Ve Artıkları)	211.363.811
230230100011	(Kepekler; Buğdaydan, Nişasta =<%28, Göz =0, 2 Mm Elekten Geçen Ürün =<%10, Kül Oranı =>%1, 5)	185.543.118
230630000000	(Ayçiçeği Tohumu Yağı Üretiminden Arta Kalan Küspe Ve Katı Atıklar)	169.000.235
230120000011	(Balık Unu)	149.331.439
24	Tütün	560.785.778
240120850000	(Tütün; Fırında Kurutulmuş (Sapları Tamamen Veya Kısmen Koparılmış, Damarı Çıkarılmış))	246.241.249
240399900000	(Tarifenin Başka Yerinde Yer Almayan Diğer Tütünler, Tütün Yerine Kullanılan Maddeler)	132.253.322
240120350000	(Tütün; Gölgede Kurutulmuş, Açık Renkli (Sapları Tamamen Veya Kısmen Koparılmış, Damarı Çıkarılmış))	129.463.665
26	Metal cevherleri	769.358.026
260112000000	(Demir Cevherleri; Aglomere Edilmiş)	394.624.633
260111000000	(Demir Cevherleri; Aglomere Edilmemiş)	303.120.076
27	Mineral Yakıtlar	26.452.435.604
279999999999	(Gizli Veri)	15.284.872.108
271019430011	(Motorin; Ağırlık İtibariyle Kükürt Oranı % 0,001’İ Geçmeyenler)	5.353.060.315
270112900000	(Diğer Bitümenli Taşkömürü)	2.064.590.306

271119000011	(Petrol Gazı (Lpg) (Sıvılaştırılmış))	1.180.730.629
270112100000	(Kokluk Taşkömürü; Bitümenli)	496.703.477
271019640011	(Fuel Oil; Ağırlık İtibarıyla Kükürt Miktarı %0,1'İ Geçen Fakat % 1'İ Geçmeyenler)	285.965.356
271311000000	(Petrol Koku (Kalsine Edilmemiş))	240.794.282
271019510000	(Fuel Oiller (Özel Bir İşleme Tabi Tutulacaklar))	224.929.667
271600000000	(Elektrik Enerjisi)	213.614.469
271019310000	(Gaz Oiller (Özel Bir İşleme Tabi Tutulacak Olan))	187.194.583
271019990011	(Spindle Oil, Light Neutral, Heavy Neutral, Bright Stock (Madeni Yağlama Yağları))	185.379.724
271019210000	(Kerosen (Jet Yakıtı))	143.809.632
28	Inorganik kimyasal müstahsallar,organik,inorganik bileşikler	1.219.691.690
281410000000	(Saf Amonyak)	167.534.187
280920000017	(Orto Fosforik Asitler (Fosforik Asit); Gıda Sanayii Dışında Kullanılanlar)	116.955.363
29	Organik kimyasal müstahsallar	4.305.491.398
291736000011	(Tereftalik Asit)	331.244.773
290250000000	(Stiren (Vinil Benzen))	282.663.903
290531000000	(Dioller-Etilen Glikol (Etandiol))	240.240.327
290000000000	(Organik Kimyasal Ürünler)	221.774.644
290511001011	(Saf Metil Alkol (Dökme Olanlar))	119.730.042
290243000000	(P; Ksilen)	112.458.580
291612000013	(Butil Akrilat)	108.611.657
292910000011	(Metilfenilen Diizosiyanatlar (Toluen Diizosiyanatlar))	104.622.144
30	Eczacılık Ürünleri	1.562.308.130
300210980000	(Diğer Kan Fraksiyonları Ve Bağışıklık Sağlayan Diğer Ürünler)	543.776.253
300210910013	(Serum Globulinleri)	278.898.113
300210910012	(Kan Globulinleri)	192.482.712
300220002019	(İnsanlar İçin Kullanılan Diğer Aşılar)	153.325.025
31	Gübreler	1.275.608.620
310210100000	(Üre; Kuru Anhidrit Ürün Üzerinden, Azot Miktarı Ağırlık Olarak >%45)	507.206.066
310530000000	(Diamonyum Hidrojenortofosfat (Diamonyum Fosfat))	274.296.617
32	Debat ve boyacılıkta kullanılan	1.734.612.538
320611000000	(Esası Titandioksit Olan Pigment Ve Müstahzarlar Titandioksit Oranı = >%80)	247.425.397
320416000000	(Reaktif Boyalar Ve Esası Bu Boyalar Olan Müstahzarlar)	192.440.638
321410100012	(Plastik Esası Macunlar)	135.274.494
321519000000	(Diğer Renklerde Matbaa Mürekkepleri)	97.240.407
33	Parfümeri Kozmetik	422.020.960
330290900000	(Esası Koku Verici Maddeler Olan Diğer Müstahzarlar)	168.067.137
330210290000	(İçecek Sanayiinde Kullanılan Diğer Müstahzarlar; Tat Vericileri İçeren; Alkol Oranı=<%0,5;Diğerleri)	116.757.600
34	Sabunlar, yıkama yağlama müstahzarları	495.497.367
340213000000	(Yüzey Aktif Organik Maddeler; İyonlu Olmayanlar)	132.824.165

35	Tutkal ve enzimler	404.074.628
350691009019	(Diğer Yapıştırıcı; Kauçuk/Plastik Esası)	137.033.626
38	Muhtelif Kimyasal maddeler	1.667.192.583
382200009000	(Bir Mesnet Üzerinde Bulunan Laboratuvarlarda/Teshiste Kullanılan Diğer Reaktifler)	197.927.979
382490969068	(Kimya Sanayii Veya Kimya Sanayiine Bağlı Sanayilerde Kullanılan Diğer Kimyasal Ürünler Ve Müstahzarlar)	191.364.057
382490920039	(Esas Olarak Organik Bileşiklerden Oluşan 20 °C'De Sıvı Formunda Olan Diğer Kimyasal Ürünler Veya Müstahzarlar)	147.598.357
381121001000	(Mineral Yağlar/Benzeri Sıvı Yağlar İçin Müstahzar Katkıları; Petrol Yağı İçeren)	137.998.651
39	Plastik ve Plastikten Mamul Eşya	10.930.171.937
390210000019	(Diğer Polipropilen; İlk Şekillerde)	1.693.434.688
390120900011	(Yüksek Yoğunluk Polietilen; Özgül Kütlesi = >0, 94 (İlk Şekilde))	796.660.993
390410000019	(Pvc Polivinil Klorür (Karıştırılmamış) (İlk Şekilde) Diğerleri)	544.666.637
390110900011	(Alçak Yoğunluk Polietilen (Özgül Kütlesi < 0, 94 (İlk Şekilde))	511.816.279
390110100000	(Lineer Polietilen (Özgül Kütlesi < 0, 94 (İlk Şekilde))	440.184.289
390230000019	(Propilen Kopolimerlerinin Diğerleri; İlk Şekillerde)	348.159.882
390720200000	(Diğer Polieter Alkoller; İlk Şekilde)	347.002.788
390319000000	(Diğer Polistiren)	304.827.837
390190900019	(Etilen Polimerlerinin Diğerleri (İlk Şekilde))	292.000.529
390690900000	(Diğer Akrilik Polimerler (İlk Şekilde))	268.284.898
390930000000	(Diğer Amino Reçineler (İlk Şekilde))	211.893.948
392043100000	(Vinilklorür Polimerinden Plaka/Levha/Film Vb; Plastifiyan Oranı=>%6, Kalınlık=<1mm)	181.568.463
390330000000	(Akrilonitril-Butadien-Stiren (Abs) Kopolimerleri (İlk Şekilde))	177.457.388
390799900000	(Diğer Poliesterler; Doymuş, İlk Şekilde)	177.240.823
390120900012	(Polietilen Kompaundları; Özgül Kütlesi = >0, 94 (İlk Şekilde))	169.099.123
390740000000	(Polikarbonatlar (İlk Şekilde))	161.326.217
391990003000	(Yapışkan Levha,Plaka,Bant,Şerit,Film,Folye; Katılma Polimerizasyonu Ürünlerinden En>20cm)	160.713.643
390230000011	(Polipropilen Kopolimerleri Bileşikleri (Kompaundları); İlk Şekillerde)	149.277.025
392020210019	(Propilen Polimerlerinden Levha,Plaka,Film,Folye Ve Şerit; Kalın <= 0, 10 Mm Boryente)	141.511.760
390950900000	(Diğer Poliüretanlar (İlk Şekilde))	138.006.322
390311000000	(Polistiren; Genleşebilen (İlk Şekilde))	135.875.810
390760200000	(Polietilen Tereftalat; İlk Şekilde (Viskozitesi=>78 MI/G))	132.998.494
390210000011	(Polipropilen Bileşikleri (Kompaundları); İlk Şekillerde)	127.587.096
390810000019	(Poliamid -6 -11,-12 -6,6,-6,9 -6,10Veya -6,12'Nin Diğerleri; İlk Şekil)	125.878.439
390730000000	(Epoksi Reçineler (İlk Şekilde))	107.773.137
391239850000	(Diğer Selüloz Eterleri)	96.806.439
40	Kauçuk ve kauçuktan eşya	2.417.313.803

401110009012	(Otomobil Dış Lastikleri; Yeni, Kauçuktan, Çelik Kuşaklı Radyal)	464.357.325
401120900011	(Kamyon, Otobüs İçin Radyal Dış Lastikler; Yeni, Kauçuktan, Yükleme Endeksi >121)	239.042.133
400122000000	(Teknik Yönden Belirlenmiş Tabii Kauçuk (Tsnr))	160.302.037
401511000000	(Cerrahide Kullanılan Eldiven (Sertleştirilmemiş Vulkanize Kauçuktan))	117.136.428
44	Ağaç ve ağaçtan mamul eşya	1.235.413.936
441232100000	(Kontrolaklar; (En Az Bir Dış Yüzü Geniş Yapraklı Ağaçlardan), Kalınlık<=6mm)	240.796.199
440710930000	(Sarı Çam "Pinus Sylvestris L." Türü (Kalınlık>6mm.);İğne Yapraklı)	145.591.056
440121000000	(İnce Dilimler Veya Yongalar Halinde Ağaç; İğne Yapraklı Ağaçlardan)	144.315.138
47	Odun hamuru	742.891.705
470321000000	(İğne Yapraklı Ağaçlardan Yarı Beyazlatılmış Veya Beyazlatılmış Sodalı Veya Sülfatlı Kimyasal Odun Hamuru)	346.970.132
470329000000	(Geniş Yapraklı Ağaçlardan Yarı Beyazlatılmış Veya Beyazlatılmış Sodalı Veya Sülfatlı Kimyasal Odun Hamuru)	301.656.732
48	Kağıt ve karton	2.497.697.694
480255251000	(Baskı Ve Yazı Kağıtları; Rulo Halinde (60 = < M2 Ağırlık <75 Gr.))	141.977.923
480256202000	(Fotokopi Kağıdı (40gr =<M2 Ağırlık =<150 Gr.) (A4 Boyutu))	131.647.987
480100009000	(Diğer Gazete Kağıdı; Rulo Veya Tabaka Halinde)	130.458.415
481092900000	(Çok Katlı Diğer Kağıt Ve Kartonlar; Diğerleri)	117.749.472
480255901000	(Baskı Ve Yazı Kağıtları; Rulo Halinde (M2 Ağırlık >80 Gr.))	110.698.202
481019009000	(Yazı, Baskı Veya Diğer Grafik Amaçlarda Kullanılan Diğer Kağıt Ve Kartonlar)	102.892.393
480411111000	(Birincil Elyaf Yüzey (Kraftlayner) Kağıtları; (M2<150gr) Beyazlatılmamış (Kuşesiz, Sıvanmamış, Rulo / Tabaka Halinde))	98.767.296
481039000000	(Diğer Kraft Kağıt Ve Kartonlar (Yazı, Baskı Veya Diğer Grafik Amaçlı Kullanılanlar Hariç);Diğerleri)	96.732.199
52	Pamuk, pamuk ipliği, pamuklu mensucat	2.295.591.426
520100900000	(Pamuk; Diğerleri (Kardesiz, Penyesiz))	1.236.202.377
520942009200	(Farklı Renkteki İpliklerden Denim; Pamuk Oranı =>%85, M2 > 200 Gr, Fasonesiz)	231.042.501
520512000000	(Tek Kat Pamuk İpliği;(Penyelenmemiş Lif.)(232,56=<Dtks<714,29,) (Pamuk>=%85)(14<Metrik No=<43))	215.036.014
54	Dokumaya elverişli suni ve sentetik lifler	2.133.390.399
540233002000	(Poliesterden Tekstüre İplik (Dikiş Hariç) (Tex>6.7) Parekende Olmay)	593.404.530
540246002000	(Diğer İplik, Poliesterden(Kısmen Çekimli)(Dikiş Hariç) (Tex>6.7)Tek Kat, 1m<50 Tur) Parekende Olmayan)	315.292.295
540247002000	(Diğer İplik, Poliesterden (Dikiş Hariç) (Tex>6.7)Tek Kat, 1m<50 Tur) Parekende Olmayan)	146.751.694
540761309019	(Diğer Dokunmuş Mensucat; (Diğer, Boyanmış, Tekstüre Edilmemiş Poliester Filament=>%85))	95.833.787
55	Sentetik ve suni devamsız lifler	1.953.364.890
550410000000	(Sunî Devamsız Lifler (İşlem Görmemiş) (Viskoz İpeğinden))	488.579.463

550320000000	(Sentetik Devamsız Lifler; Poliesterlerden (İşlem Görmemiş))	230.922.438
550951000000	(Devamsız Poliester Liflerden Diğer İplikler; Suni Devamsız Lif Karışık (Toptan)(Dikiş Hariç))	202.327.906
551011000000	(Suni Devamsız Liflerden Tek Kat İplikler (Dikiş İpliği Hariç); Suni Devamsız Lif Oranı =>%85, Perakende İçin)	120.783.623
550200400000	(Asetattan Suni Filament Demetleri)	102.996.993
60	Örme eşya	433.443.689
600192000000	(Örme Veya Kroşe Tüylü Mensucat (Sentetik/Suni Lifden))	132.242.871
68	Taş, alçı, çimento vb	523.419.232
680293100000	(Granit; Net Ağırlığı =>10 Kg, Cilalanmış, Dekoreedilmiş Veya İşlenmiş Fakat Yontulmamış)	144.893.617
70	Cam ve cam eşya	713.851.213
71	İnciler,kiymetli tas ve metal mamulleri,medenî paralar	6.718.182.108
710812000011	(Külçe Altın)	6.456.655.598
710691000000	(Gümüş (Altın/Platin Yıldızlı Gümüş Dahil); İşlenmemiş)	154.045.495
72	Demir çelik	12.575.460.116
720449900019	(Diğer Döküntü Ve Hurdalar (Diğer Demir Ve Çelikten))	2.322.255.370
720449900011	(Sınıflandırılmamış/Derecelendirilmemiş Olan Diğer Döküntü, Hurda (Diğer Demir Ve Çelikten))	930.812.463
720711160000	(Demir Veya Alaşimsız Çelikten Yarı Mamuller; Kalınlık>130mm, Haddelenmiş, Karbon<%25)	823.105.577
722530900000	(Alaşımli Çelikten Yassı Hadde Mamulü (Sıcak Haddeli (Rulo) En=>600mm, Diğer))	651.336.662
720449100000	(Parçalanmış Olan Döküntü Ve Hurdalar (Diğer Demir Ve Çelikten))	639.089.932
720839009011	(Demir Veya Alaşimsız Çelikten Yassı Mamüller (Rulo, Sıcak Hadde, Kalın.<3mm.Yeniden Hadde))	501.353.314
720700000000	(Demir Veya Alaşimsız Çelikten Yarı Mamuller)	499.550.283
721049009011	(Demir/Alaşimsız Çelikten Yassı Hadde Mamulleri (C<%0, 6, Gen.=>600mm. Sade Yüzey İşçiliği, Diğer Çinko Kaplı))	463.883.040
720839009019	(Demir Veya Alaşimsız Çelikten Yassı Mamüller (Rulo, Sıcak Hadde, Kalın.<3mm. Sıcak Hadde))	232.599.206
720711140000	(Demir Veya Alaşimsız Çelikten Yarı Mamuller; Kalınlık<=130mm, Haddelenmiş, Karbon<%25)	216.227.705
720917909000	(Demir Veya Alaşimsız Çelikten Yassı Mamüller (C<%0, 6, Rulo, Soğuk Hadde, Gen.=>600mm.0, 5mm.=<Kalınlık<1mm.))	196.207.499
720838009011	(Demir Veya Alaşimsız Çelikten Yassı Mamüller (Rulo, Sıcak Hadde, 3=<Kalın.<4, 75mm.Yeniden Hadde))	193.561.248
720711110000	(Demir Veya Alaşimsız Çelikten Yarı Mamuller; Otomat Çeliğinden, Haddelenmiş, Karbon<%25)	183.753.211
721913100019	(Paslanmaz Çelikten Diğer Mamul (Sıcak Hadde, Rulo (3=<Kalın<4, 75mm (En=>600mm (Ni=>% 2, 5))	159.979.029
720230000000	(Ferro-Siliko-Manganez)	159.205.088

722511000000	(Silisyumlu Manyetik Çeliklerden Taneleri Yönlendirilmiş Yassı Hadde Mamulleri; En=>600mm))	141.930.583
720838009019	(Demir Veya Alaşimsız Çelikten Yassı Mamüller (Rulo, Sıcak Hadde, 3=<Kalın.<4, 75mm.Sıcak Hadde))	131.048.143
721633909000	(Demir/Alaşimsız Çelikten H Şeklinde Profil (Sıcak Hadde, 180mm.<Yüksek. C <%0, 6))	129.905.771
720110300000	(Alaşimsız Dökme Demir (Fosfor = <%0, 5, %0, 1=<Mangenez<%0, 4, İlk Şekillerde))	127.675.185
720916909000	(Demir Veya Alaşimsız Çelikten Yassı Mamüller (C<%0, 6, Rulo, Soğuk Hadde, Gen.=>600mm.1mm.<Kalınlık<3mm.))	118.899.432
720720150014	(Sürekli Döküm Kütükler (%0, 25=<Karbon<%0, 6, Genişliği Kalınlığının 2 Katından Az, Otomat Çeliğinden))	118.146.730
721934100000	(Paslanmaz Çelikten Yassı Mamul (Soğuk Haddeli, 0, 5=<Kalın <1 Mm, Nikel=>%2, 5))	117.223.371
720110900000	(Alaşimsız Dökme Demir (Fosfor = <%0, 5, Mangenez <%0, 1, İlk Şekillerde))	116.196.947
722592000010	(Alaşımli Çelikten Yassı Mamuller (Çinko Kaplı, Yüzey İşli/Basit Kesili, En=>600mm))	116.114.465
720851209019	(Demir Veya Alaşimsız Çelikten Yassı Diğer Mamüller (C<%0.6, Sıcak Hadde, Kalın>15mm))	114.980.531
721012200011	(Demir Veya Alaşimsız Çelikten Elektrolitik Teneke Ve Kok Teneke; Sade Yüzey İşçiliği (Kalınlık<0,5mm. Genişlik=>600mm.))	106.287.680
73	Demir veya çelikten eşya	2.671.130.672
732690980019	(Demir Veya Çelikten Diğer Eşya)	252.798.410
730810000000	(Demir/Çelikten Köprüler Ve Köprü Aksamı)	165.117.477
730890980018	(Demir Veya Çelikten Diğer İnşaat Malzemesi; Prefabrik Yapılar Hariç)	140.181.426
730511000000	(Demir/Çelikten Uzunlamasına Ark Kaynağı Yapılmış, Gaz/Petrol Boru Hatlarında Kull. İnce-Kalın Borular, Dış Çapı>406.4mm)	112.237.034
732690400000	(Demir/Çelikten Eşyaların Kaldırılmasında Kullanılan Paletler Vb Platformlar)	108.977.794
74	Bakır ve bakırdan eşya	2.666.488.579
740311001000	(Rafine Edilmiş Elektrolitik Bakırdan Katotlar Ve Katot Parçaları)	1.974.506.717
740811000011	(Rafine Edilmiş Bakırdan Elektrolitik Tel; Enine Kesit >6 Mm)	209.505.749
76	Alüminyum ve alüminyum eşya	2.787.916.263
760110000000	(İşlenmemiş Alaşimsız Alüminyum)	1.202.694.240
760120200000	(İşlenmemiş Alüminyum Alaşımlarından Dilim Ve Kütükler)	369.904.180
760120800000	(İşlenmemiş Diğer Alüminyum Alaşımları)	281.686.880
760612920000	(Alüminyum Alaşımlarından Sac, Levha Şerit; Kare/Digdörtgen, 0,2mm<=Kalınlık<3mm)	151.827.512
79	Çinko ve çinkodan eşya	567.516.250
790111001011	(İşlenmemiş Elektrolitik Olan Külçe Çinko; Ağırlık = >% 99, 99)	171.619.149
790112301000	(Külçe Çinko; %98, 5 = <Ağırlık <% 99, 95)	160.622.137
790112101011	(İşlenmemiş Elektrolitik Olan Külçe Çinko; %99, 95=<Ağırlık <% 99, 99)	159.730.618
82	Adi metallere çeşitli eşya	777.704.761

830230000000	(Nakil Vasıtaları İçin Diğer Donanım, Tertibat Vb. Eşya)	110.818.517
830120000000	(Nakil Vasıtalarında Kullanılan Türden Kilitler)	106.158.545
830242000000	(Mobilyalar İçin Adı Metallerden Diğer Donanım, Tertibat Vb. Eşya)	99.433.845
84	Makine	10.379.351.161
840820100000	(Motokültör, Binek Otoları, Eşya Taşıma Ve Özel Araçlar İçin Dizel Motor)	818.700.766
840820550000	(Diğer Kara Taşıtları İçin Dizel Motor; 50 Kw<Güç=< 100 Kw)	626.556.458
840734100000	(Motokültür, İnsan, Yük Ve Diğer Özel Amaçlı Araçlar İçin Kıvılcım Ateşlemeli Motor; Silin.Hac.>1000 Cm3)	613.799.194
840999000000	(Sadece Veya Esas İtibariyle 84.07 Veya 84.08 Pozisyonlarındaki Motorların Diğer Aksam Ve Parçaları)	542.441.530
841191001000	(Sivil Hava Taşıtları İçin Turbojetler Ve Türbopropellerlere Ait Aksam, Parçalar)	431.604.735
840991000000	(Sadece Veya Esas İtibariyle Kıvılcım İle Ateşlemeli İçten Yanmalı Pistonlu Motorlar İçin Aksam Ve Parçalar)	387.041.028
840820990000	(Diğer Kara Taşıtları İçin Dizel Motor; Güç>200 Kw)	311.353.348
840290009019	(Buhar Kazanlarının Diğer Aksam Ve Parçaları)	286.427.916
848180990019	(Borular, Kazanlar, Tanklar, Depolar Vb Diğer Kaplar İçin Diğer Musluklar, Valfler (Vanalar) Ve Benzeri Cihazlar)	269.298.362
844399909000	(Diğer Maddeler Üzerine Baskı Yapan Makinanın Diğer Maddelerden Aksam, Parçası)	201.988.313
841182809000	(Diğer Taşıtlar İçin Diğer Gaz Türbinleri (İtici Güç >50000 Kw))	165.732.603
840733800000	(Kara Taşıtları İçin Kıvılcım Ateşlemeli Pistonlu Motor; 500cm3 < Silindir Hacmi =< 1000cm3)	160.289.641
841199009000	(Diğer Taşıtlar İçin Gaz Türbinlerine Ait Aksam; Parçalar)	160.093.227
840690900000	(Buhar Türbinlerine Ait Diğer Aksam; Parçalar)	156.662.944
842199000019	(Filtre, Arıtma Cihazlarının Aksam Ve Parçaları)	142.665.535
841590009011	(Split Sistemlerin Dış Üniteleri (Klima Cihazlarının) (Sivil Hava Taşıtlarında Kullanılanlar Hariç))	138.083.616
841590009019	(Klima Cihazlarının Diğer Aksam Ve Parçalar (Sivil Hava Taşıtlarında Kullanılanlar Hariç))	134.156.970
840820570000	(Diğer Kara Taşıtları İçin Dizel Motor; 100 Kw<Güç=< 200 Kw)	126.589.716
848180810000	(Küresel Ve Konik Valfler)	126.347.261
841112301000	(Sivil Hava Taşıtları İçin Turbojetler (44 Kn < İtici Güç=< 132 Kn))	126.337.290
841391000000	(Pompaların Aksam Ve Parçaları)	108.220.426
843131000000	(Asansör, Skipli Asansör/Yürüyen Merdiven Aksam, Parçaları)	106.211.936
848190000000	(Borular,Kazanlar,Tanklar,Depolar Vb Diğer Kaplar İçin Muslukların, Valflerin(Vanalar) Vb Cihazların Aksam Ve Parçaları)	103.175.912
85	Elektrikli makina ve cihazlar,aksam ve parçaları	8.993.464.813
854140900011	(Güneş Pili (Solar); Bir Modül Halinde Birleştirilmiş Veya Panolarda Düzenlenmiş Olsun Olmasın)	2.684.871.312
853710990019	(Diğer Dağıtım Ve Kumanda Tabloları (Gerilim =< 1000 V.))	499.276.518

85443000000	(Ateşleme Bujileri Veya Taşıtlarda, Uçaklarda Veya Gemilerde Kullanılan Türden Diğer Kablo Bağlantı Takımları)	305.953.371
85423990000	(Diğer Entegre Devreleri)	227.434.266
85371091000	(Programlanabilir Hafızalı Kumanda Cihazı (Gerilim=<1000 V.))	226.335.783
85444290000	(Bağlantı Parçaları Takılmış Olan (Gerilimi:<1000 V.) Diğer Elektrik İletkenleri; Diğer Yerde Kullanılan)	166.491.474
85423190000	(Elektronik Diğer Entegre Devreler Ve Diğer İşlemci Ve Kontrolörler)	154.731.560
85272120000	(Motorlu Taşıtlar İçin Lazer Okuma Sistemli Radyo Teyp; Numerik Radyo Data Sinyal Alan Ve Çözen,Harici Güç Kaynaklı)	143.456.231
85177090019	(Telefon Cihazlarına Ait Diğre Aksam, Parça)	130.545.488
85416000019	(Diğer Monte Edilmiş Piezo Elektrik Kristaller)	129.472.202
85365080018	(Gerilimi 1000 Voltu Geçmeyen Elektrik Devrelerinin Anahtarlanması İçin Diğer Elektrik Teçhizatı)	124.058.551
853890990039	(Diğer Elektirik Devresi Teçhizatı Aksam Ve Parçaları)	115.531.195
85369010000	(Tel Ve Kablolar İçin Bağlantı Ve İrtibat Elemanları)	110.648.380
85122000012	(Her Türlü Farlar (Monoblok Farlar Hariç))	103.470.001
87	Kara taşıtları, parçaları ve bunların aksesuarları (demiryolu veya tramvay vagonları hariç)	5.048.383.093
87084020000	(Kara Taşıtlarının Montaj Sanayisi İçin Vites Kutuları Ve Aksam, Parçaları)	637.602.653
87084050000	(Kara Taşıtlarının Vites Kutuları)	491.260.338
870899979919	(Diğer Kara Taşıtlarının Diğer Aksam , Parçaları (Diğerleri))	259.960.612
870829909011	(İnsan Taşıyan Diğer Taşıtların Diğer Karoseri Aksamı)	227.279.581
870850350011	(Kara Taşıtlarının Diğer Amaçlar İçin Taşıyıcı Aksları)	206.799.496
870894200012	(Kara Taşıtlarının Montaj Sanayisi İçin Direksiyon Kolonları)	189.395.966
870893900000	(Diğer Kara Taşıtları İçin Debriyajlar Ve Debriyaj Aksam Ve Parçaları)	183.113.327
870829109011	(İnsan Taşıyan Taşıtların Montaj Sanayi Karoseri Aksamı)	168.126.899
870830990000	(Kara Taşıtlarının Diğer Fren Balataları Vb. Aksam, Parçaları)	165.190.187
870830100000	(Özel Amaçlı,Eşya Taşımak,İnsan Taşımak İçin Motorlu Taşıtlar,Traktörler, Motokültörlerin Fren Ve Servo Frenler Ve Aksamı)	151.783.581
870891350000	(Kara Taşıtlarının Diğer Amaçlar İçin Radyatörleri)	139.170.748
870829909019	(Özel Amaçlı Diğer Motorlu Taşıtlar Ve Traktörler İçin Diğer Karoseri Aksamı)	138.750.651
870899101919	(Özel Amaçlı Motorlu Taşıtların Montaj Sanayisi İçin Diğer Aksam Ve Parçaları)	109.183.270
90	Optik, fotoğraf, sinema, ölçü, kontrol ayar cihazları, tıbbi alet.	665.993.952
94	Mobilyalar, aydınlatma, reklam lambaları, prefabrik yapılar	572.226.550
940190800011	(Kara Nakil Vasıtaları İçin Oturmaya Mahsus Mobilya Aksam; Parçal)	120.867.783

EK:2 12Lİ GTİP/ÜRÜN BAZINDA SIRALI EN ÖNEMLİ İTHAL HAMMADDELER

GTİP	Tanım	\$
279999999999	(Gizli Veri)	15.284.872.108
710812000011	(Külçe Altın)	6.456.655.598
271019430011	(Motorin; Ağırlık İtibariyle Kükürt Oranı % 0,001'İ Geçmeyenler)	5.353.060.315
854140900011	(Güneş Pili (Solar); Bir Modül Halinde Birleştirilmiş Veya Panolarda Düzenlenmiş Olsun Olmasın)	2.684.871.312
720449900019	(Diğer Döküntü Ve Hurdalar (Diğer Demir Ve Çelikten))	2.322.255.370
270112900000	(Diğer Bitümenli Taşkömürü)	2.064.590.306
740311001000	(Rafine Edilmiş Elektrolitik Bakırdan Katotlar Ve Katot Parçaları)	1.974.506.717
390210000019	(Diğer Polipropilen; İlk Şekillerde)	1.693.434.688
520100900000	(Pamuk; Diğerleri (Kardesiz, Penyesiz))	1.236.202.377
760110000000	(İşlenmemiş Alaşımız Alüminyum)	1.202.694.240
271119000011	(Petrol Gazı (Lpg) (Sıvılaştırılmış))	1.180.730.629
151211910000	(Ayçiçeği Tohumu Yağı, Fraksiyonları (Ham) Diğ Amaçla Kullanılanlar)	963.430.200
720449900011	(Sınıflandırılmamış Diğer Döküntü, Hurda (Diğer Demir Ve Çelikten))	930.812.463
120190000000	(Soya Fasulyesi (Kırılmış Olsun Olmasın); Tohumluk Olmayan)	885.297.004
720711160000	(Demir Veya Alaşımız Çelikten Yarı Mamuller; Kalınlık>130mm, Haddelenmiş, Karbon<%25)	823.105.577
840820100000	(Motokültör, Binek Otoları, Eşya Taşıma Ve Özel Araçlar İçin Dizel Motor)	818.700.766
390120900011	(Yüksek Yoğunluk Polietilen; Özgül Kütlesi = >0, 94 (İlk Şekilde))	796.660.993
100199000011	(Adı Buğday; Tohumluk Olmayan)	687.915.257
722530900000	(Alaşımız Çelikten Yassı Hadde Mamulü (Sıcak Haddeli (Rulo) En=>600mm, Diğer))	651.336.662
720449100000	(Parçalanmış Olan Döküntü Ve Hurdalar (Diğer Demir Ve Çelikten))	639.089.932
870840200000	(Kara Taşıtlarının Montaj Sanayisi İçin Vites Kutuları Ve Aksam, Parçaları)	637.602.653
840820550000	(Diğer Kara Taşıtları İçin Dizel Motor; 50 Kw<Güç<= 100 Kw)	626.556.458
840734100000	(Motokültür, İnsan, Yük Ve Diğer Özel Amaçlı Araçlar İçin Kıvılcım Ateşlemeli Motor; Silin.Hac.>1000 Cm3)	613.799.194
540233002000	(Poliesterden Tekstüre İplik (Dikiş Hariç) (Tex>6.7) Parekende Olmayan)	593.404.530
390410000019	(Pvc Polivinil Klorür (Karıştırılmamış) (İlk Şekilde) Diğerleri)	544.666.637
300210980000	(Diğer Kan Fraksiyonları Ve Bağışıklık Sağlayan Diğer Ürünler)	543.776.253
840999000000	(Sadece Veya Esas İtibariyle 84.07 Veya 84.08 Pozisyonlarındaki Motorların Diğer Aksam Ve Parçaları)	542.441.530
390110900011	(Alçak Yoğunluk Polietilen (Özgül Kütlesi < 0, 94 (İlk Şekilde))	511.816.279
310210100000	(Üre; Kuru Anhidrit Ürün Üzerinden, Azot Miktarı Ağırlık Olarak >%45)	507.206.066
720839009011	(Demir Veya Alaşımız Çelikten Yassı Mamüller (Rulo, Sıcak Hadde, Kalın.<3mm.Yeniden Hadde))	501.353.314
720700000000	(Demir Veya Alaşımız Çelikten Yarı Mamuller)	499.550.283
853710990019	(Diğer Dağıtım Ve Kumanda Tabloları (Gerilim =< 1000 V.))	499.276.518
270112100000	(Kokluk Taşkömürü; Bitümenli)	496.703.477
870840500000	(Kara Taşıtlarının Vites Kutuları)	491.260.338
550410000000	(Suni Devamsız Lifler (İşlem Görmemiş) (Viskoz İpeğinden))	488.579.463
401110009012	(Otomobil Dış Lastikleri; Yeni, Kauçuktan, Çelik Kuşaklı Radyal)	464.357.325

721049009011	(Demir/Alaşsız Çelikten Yassı Hadde Mamulleri (C<%=0, 6, Gen=>600mm.Sade Yüzey İşçiliği, Diğer Çinko Kaplı))	463.883.040
390110100000	(Lineer Polietilen (Özgül Kütlesi < 0, 94 (İlk Şekilde))	440.184.289
841191001000	(Sivil Hava Taşıtları İçin Turbojetler Ve Türbopropellerlere Ait Aksam, Parçalar)	431.604.735
260112000000	(Demir Cevherleri; Aglomere Edilmiş)	394.624.633
840991000000	(Sadece Veya Esas İtibariyle Kıvılcım İle Ateşlemeli İçten Yanmalı Pistonlu Motorlar İçin Aksam Ve Parçalar)	387.041.028
010229490000	(Sığırlar; Damızlık Veya Kasaplık Olmayan, 160 Kg < Ağırlık <= 300 Kg)	376.380.176
760120200000	(İşlenmemiş Alüminyum Alaşımlarından Dilim Ve Kütükler)	369.904.180
390230000019	(Propilen Kopolimerlerinin Diğerleri; İlk Şekillerde)	348.159.882
390720200000	(Diğer Polieter Alkoller; İlk Şekilde)	347.002.788
470321000000	(İğne Yapraklı Ağaçlardan Yarı Beyazlatılmış Veya Beyazlatılmış Sodalı Veya Sülfatlı Kimyasal Odun Hamuru)	346.970.132
291736000011	(Tereftalik Asit)	331.244.773
540246002000	(Diğer İplik, Polyesterden(Kısmen Çekimli)(Dikiş Hariç) (Tex>6.7)Tek Kat, 1m<50 Tur) Parekende Olmayan)	315.292.295
840820990000	(Diğer Kara Taşıtları İçin Dizel Motor; Güç>200 Kw)	311.353.348
854430000000	(Ateşleme Bujileri Veya Taşıtlarda, Uçaklarda Veya Gemilerde Kullanılan Türden Diğer Kablo Bağlantı Takımları)	305.953.371
390319000000	(Diğer Polistiren)	304.827.837
260111000000	(Demir Cevherleri; Aglomere Edilmemiş)	303.120.076
470329000000	(Geniş Yapraklı Ağaçlardan Yarı Beyazlatılmış Veya Beyazlatılmış Sodalı Veya Sülfatlı Kimyasal Odun Hamuru)	301.656.732
151190990019	(Diğer Palm Yağı Ve Fraksiyonları)	299.466.866
390190900019	(Etilen Polimerlerinin Diğerleri (İlk Şekilde))	292.000.529
840290009019	(Buhar Kazanlarının Diğer Aksam Ve Parçalar)	286.427.916
271019640011	(Fuel Oil; Ağırlık İtibariyle Kükürt Miktarı %0,1'i Geçen , % 1'i Geçmeyen)	285.965.356
290250000000	(Stiren (Vinil Benzen))	282.663.903
180100000011	(Dane Kakao (Ham) Bütün/Kırık)	281.865.140
760120800000	(İşlenmemiş Diğer Alüminyum Alaşımları)	281.686.880
300210910013	(Serum Globulinleri)	278.898.113
310530000000	(Diamonyum Hidrojenortofosfat (Diamonyum Fosfat))	274.296.617
880330000000	(Uçak Ve Helikopterlerin Diğer Aksam Ve Parçaları)	270.035.200
848180990019	(Borular, Kazanlar, Tanklar, Depolar Vb Diğer Kaplar İçin Diğer Musluklar, Valfler (Vanalar) Ve Benzeri Cihazlar)	269.298.362
390690900000	(Diğer Akriolik Polimerler (İlk Şekilde))	268.284.898
870899979919	(Diğer Kara Taşıtlarının Diğer Aksam , Parçaları (Diğerleri))	259.960.612
230400000000	(Soya Fasulyesi Yağı Üretiminden Arta Kalan Küspe Ve Katı Atıklar)	254.557.541
732690980019	(Demir Veya Çelikten Diğer Eşya)	252.798.410
320611000000	(Esası Titandioksit Pigment Ve Müstahzarlar Titandioksit Oranı = >%=80)	247.425.397
240120850000	(Tütün; Fırında Kurutulmuş (Sapları Tamamen Veya Kısmen Koparılmış, Damarı Çıkarılmış))	246.241.249
441232100000	(Kontrplaklar; (En Az Bir Dış Yüzü Geniş Yapraklı Ağaçlardan), Kalınlık<=6mm)	240.796.199
271311000000	(Petrol Koku (Kalsine Edilmemiş))	240.794.282

290531000000	(Dioller-Etilen Glikol (Etandiol))	240.240.327
401120900011	(Kamyon, Otobüs İçin Radyal Dış Lastikler; Yeni, Kauçuktan, Yükleme Endeksi >121)	239.042.133
720839009019	(Demir Veya Alaşımız Çelikten Yassı Mamüller (Rulo, Sıcak Hadde, Kalın.<3mm. Sıcak Hadde))	232.599.206
520942009200	(Farklı Renkteki İpliklerden Denim; Pamuk Oranı =>%85, M2 > 200 Gr, Fasonesiz)	231.042.501
550320000000	(Sentetik Devamsız Lifler; Poliesterlerden (İşlem Görmemiş))	230.922.438
120740900011	(Susam Tohumu (Ham))	228.405.791
854239900000	(Diğer Entegre Devreleri)	227.434.266
870829909011	(İnsan Taşıyan Diğer Taşıtların Diğer Karoseri Aksamı)	227.279.581
853710910000	(Programlanabilir Hafızalı Kumanda Cihazı (Gerilim=<1000 V.))	226.335.783
271019510000	(Fuel Oiller (Özel Bir İşleme Tabi Tutulacaklar))	224.929.667
290000000000	(Organik Kimyasal Ürünler)	221.774.644
720711140000	(Demir Veya Alaşımız Çelikten Yarı Mamuller; Kalınlık<=130mm, Haddelenmiş, Karbon<%25)	216.227.705
520512000000	(Tek Kat Pamuk İpliği;(Penyelenmemiş Lif.)(232,56=<Dteks<714,29,) (Pamuk>=%85)(14<Metrik No=<43))	215.036.014
271600000000	(Elektrik Enerjisi)	213.614.469
390930000000	(Diğer Amino Reçineler (İlk Şekilde))	211.893.948
230330000000	(Bıracılık Ve Damıtık İçki Sanayinin Posa Ve Artıkları)	211.363.811
120600990019	(Ayçiçeği Tohumu; Diğerleri (Diğer Şekillerde))	211.134.710
740811000011	(Rafine Edilmiş Bakırdan Elektrolitik Tel; Enine Kesit >6 Mm)	209.505.749
870850350011	(Kara Taşıtlarının Diğer Amaçlar İçin Taşıyıcı Aksları)	206.799.496
100119000000	(Makarnalık Buğday (Durum Buğdayı); Tohumluk Olmayan)	203.508.714
550951000000	(Devamsız Poliester Liflerden Diğer İplikler; Suni Devamsız Lif Karışık (Toptan)(Dikiş Hariç))	202.327.906
844399909000	(Diğer Maddeler Üzerine Baskı Yapan Makinanın Diğer Maddelerden Aksam, Parçası)	201.988.313
382200009000	Bir Mesnet Üzerinde Bulunan Laboratuvarda/Teşhiste Kulla. Diğ Reaktifl	197.927.979
720917909000	(Demir Veya Alaşımız Çelikten Yassı Mamüller (C<%0, 6, Rulo, Soğuk Hadde, Gen.=>600mm.0, 5mm.=<Kalınlık<1mm.))	196.207.499
720838009011	(Demir Veya Alaşımız Çelikten Yassı Mamüller (Rulo, Sıcak Hadde, 3=<Kalm.<4, 75mm.Yeniden Hadde))	193.561.248
300210910012	(Kan Globulinleri)	192.482.712
320416000000	(Reaktif Boyalar Ve Esası Bu Boyalar Olan Müstahzarlar)	192.440.638
382490969068	(Kimya Sanayii Veya Kimya Sanayiine Bağlı Sanayilerde Kullanılan Diğer Kimyasal Ürünler Ve Müstahzarlar)	191.364.057
870894200012	(Kara Taşıtlarının Montaj Sanayisi İçin Direksiyon Kolonları)	189.395.966
780110000000	(Rafine Edilmiş Kurşun)	187.429.973
271019310000	(Gaz Oiller (Özel Bir İşleme Tabi Tutulacak Olan))	187.194.583
230230100011	(Kepekler; Buğdaydan, Nişasta =<%28, Göz =0, 2 Mm Elekten Geçen Ürün =<%10, Kül Oranı =>%1, 5)	185.543.118
271019990011	Spindle Oil, Light, Heavy Neutral, Bright Stock (Madeni Yağlama Yağları)	185.379.724

720711110000	(Demir Veya Alaşımız Çelikten Yarın Mamuller; Otomat Çeliğinden, Haddelenmiş, Karbon<%25)	183.753.211
870893900000	(Diğér Kara Taşıtları İçin Debriyajlar Ve Debriyaj Aksam Ve Parçaları)	183.113.327
392043100000	(Vinilklorür Polimerinden Plaka/Levha/Film Vb; Plastifiyan Oranı=>%6, Kalınlık=<1mm)	181.568.463
390330000000	(Akrilonitril-Butadien-Stiren (Abs) Kopolimerleri (İlk Şekilde))	177.457.388
390799900000	(Diğér Poliesterler; Doymuş, İlk Şekilde)	177.240.823
790111001011	(İşlenmemiş Elektrolitik Olan Külçe Çinko; Ağırlık = >% 99, 99)	171.619.149
390120900012	(Polietilen Kompaundları; Özgül Kütlesi = >0, 94 (İlk Şekilde))	169.099.123
230630000000	(Ayçiçeği Tohumu Yağı Üretiminden Arta Kalan Küspe Ve Katı Atıklar)	169.000.235
870829109011	(İnsan Taşıyan Taşıtların Montaj Sanayi Karoseri Aksamı)	168.126.899
330290900000	(Esası Koku Verici Maddeler Olan Diğér Müstahzarlar)	168.067.137
281410000000	(Saf Amonyak)	167.534.187
854442900000	(Bağlantı Parçaları Takılmış Olan (Gerilimi:<1000 V.) Diğér Elektrik İletkenleri; Diğér Yerde Kullanılan)	166.491.474
841182809000	(Diğér Taşıtlar İçin Diğér Gaz Türbinleri (İtici Güç >50000 Kw))	165.732.603
870830990000	(Kara Taşıtlarının Diğér Fren Balataları Vb. Aksam, Parçaları)	165.190.187
730810000000	(Demir/Çelikten Köprüler Ve Köprü Aksamı)	165.117.477
390740000000	(Polikarbonatlar (İlk Şekilde))	161.326.217
391990003000	(Yapışkan Levha,Plaka,Bant,Şerit,Film,Folye; Katılma Polimerizasyonu Ürünlerinden En>20cm)	160.713.643
790112301000	(Külçe Çinko; %98, 5 = <Ağırlık <% 99, 95)	160.622.137
400122000000	(Teknik Yönden Belirlenmiş Tabii Kauçuk (Tsnr))	160.302.037
840733800000	(Kara Taşıtları İçin Kıvılcım Ateşlemeli Pistonlu Motor; 500cm ³ < Silindir Hacmi =< 1000cm ³)	160.289.641
841199009000	(Diğér Taşıtlar İçin Gaz Türbinlerine Ait Aksam; Parçalar)	160.093.227
721913100019	(Paslanmaz Çelikten Diğér Mamul (Sıcak Hadde, Rulo (3=<Kalın<4, 75mm (En=>600mm (Ni=>% 2, 5))	159.979.029
790112101011	(İşlenmemiş Elektrolitik Olan Külçe Çinko; %99, 95=<Ağırlık <% 99, 99)	159.730.618
720230000000	(Ferro-Siliko-Manganez)	159.205.088
840690900000	(Buhar Türbinlerine Ait Diğér Aksam; Parçalar)	156.662.944
854231900000	(Elektronik Diğér Entegre Devreler Ve Diğér İşlemci Ve Kontrolörler)	154.731.560
710691000000	(Gümüş (Altın/Platin Yaldızlı Gümüş Dahil); İşlenmemiş)	154.045.495
300220002019	(İnsanlar İçin Kullanılan Diğér Aşılar)	153.325.025
760612920000	(Aluminyum Alaşımlarından Sac, Levha Şerit; Kare/Diğdörtgen, 0,2mm=<Kalınlık<3mm)	151.827.512
870830100000	(Özel Amaçlı,Eşya Taşımak,İnsan Taşımak İçin Motorlu Taşıtlar, Traktörler, Motokültörlerin Fren Ve Servo Frenler Ve Aksamı)	151.783.581
230120000011	(Balık Unu)	149.331.439
390230000011	(Polipropilen Kopolimerleri Bileşikleri (Kompaundları); İlk Şekillerde)	149.277.025
382490920039	(Esas Olarak Organik Bileşiklerden Oluşan 20 °C'De Sıvı Formunda Olan Diğér Kimyasal Ürünler Veya Müstahzarlar)	147.598.357
540247002000	(Diğér İplik, Poliesterden (Dikiş Hariç) (Tex>6.7)Tek Kat, 1m<50 Tur) Parekende Olmayan)	146.751.694
440710930000	(Sarı Çam "Pinus Sylvestris L." Türü (Kalınlık>6mm.);İğne Yapraklı)	145.591.056

680293100000	(Granit; Net Ağırlığı =>10 Kg, Cilalanmış, Dekoreedilmiş Veya İşlenmiş Fakat Yontulmamış)	144.893.617
440121000000	(İnce Dilimler Veya Yongalar Halinde Ağaç; İğne Yapraklı Ağaçlardan)	144.315.138
271019210000	(Kerosen (Jet Yakıtı))	143.809.632
852721200000	(Motorlu Taşıtlar İçin Lazer Okuma Sistemli Radyo Teyp; Numerik Radyo Data Sinyal Alan Ve Çözen,Harici Güç Kaynaklı)	143.456.231
842199000019	(Filtre, Arıtma Cihazlarının Aksam Ve Parçaları)	142.665.535
480255251000	(Baskı Ve Yazı Kağıtları; Rulo Halinde (60 = < M2 Ağırlık <75 Gr.))	141.977.923
722511000000	(Silisyumlu Manyetik Çeliklerden Taneleri Yönlendirilmiş Yassı Hadde Mamulleri; En=>600mm)	141.930.583
392020210019	(Propilen Polimerlerinden Levha,Plaka,Film,Folye Ve Şerit; Kalın <= 0, 10 Mm Boryente)	141.511.760
730890980018	(Demir Veya Çelikten Diğer İnşaat Malzemesi; Prefabrik Yapılar Hariç)	140.181.426
870891350000	(Kara Taşıtlarının Diğer Amaçlar İçin Radyatörleri)	139.170.748
870829909019	Özel Amaçlı Diğ. Motorlu Taşıtlar Ve Traktörler İçin Diğer Karoseri Aksamı	138.750.651
841590009011	(Split Sistemlerin Dış Üniteleri (Klima Cihazlarının) (Sivil Hava Taşıtlarında Kullanılanlar Hariç))	138.083.616
390950900000	(Diğer Poliüretanlar (İlk Şekilde))	138.006.322
381121001000	(Mineral Yağ/Benzeri Sıvı Yağlar İçin Müstahzar Katkılar;Petrol Yağı İçeren	137.998.651
350691009019	(Diğer Yapıştırıcı; Kauçuk/Plastik Esaslı)	137.033.626
390311000000	(Polistiren; Genleşebilen (İlk Şekilde))	135.875.810
321410100012	(Plastik Esaslı Macunlar)	135.274.494
841590009019	(Klima Cihazlarının Diğer Aksam Ve Parçalar (Sivil Hava Taşıtlarında Kullanılanlar Hariç))	134.156.970
390760200000	(Polietilen Tereftalat; İlk Şekilde (Viskozitesi=>78 Ml/G))	132.998.494
340213000000	(Yüzey Aktif Organik Maddeler; İyonlu Olmayanlar)	132.824.165
240399900000	Tarife Başka Yerde Yer Almayan Diğ Tütün, Tütün Yerine Kull.Maddeler	132.253.322
600192000000	(Örme Veya Kroşe Tüylü Mensucat (Sentetik/Suni Lifden))	132.242.871
530710000000	(Tek Kat İplikler; Jüt Veya Diğer Bitkisel Liflerden)	132.012.190
480256202000	(Fotokopi Kağıdı (40gr =<M2 Ağırlık =<150 Gr.) (A4 Boyutu))	131.647.987
720838009019	(Demir Veya Alaşimsız Çelikten Yassı Mamüller (Rulo, Sıcak Hadde, 3=<Kalın.<4, 75mm.Sıcak Hadde))	131.048.143
851770900019	(Telefon Cihazlarına Ait Diğer Aksam, Parça)	130.545.488
480100009000	(Diğer Gazete Kağıdı; Rulo Veya Tabaka Halinde)	130.458.415
721633909000	Demir/Alaşimsız Çelikten H Profil Sıcak Hadde, 180mm.<Yüksek. C <%0, 6	129.905.771
854160000019	(Diğer Monte Edilmiş Piezo Elektrik Kristaller)	129.472.202
240120350000	(Tütün; Gölgede Kurutulmuş, Açık Renkli (Sapları Tamamen Veya Kısmen Koparılmış, Damarı Çıkarılmış))	129.463.665
720110300000	(Alaşimsız Dökme Demir (Fosfor = <%0, 5, %0, 1=<Mangenez<%0, 4, İlk Şekillerde))	127.675.185
390210000011	(Polipropilen Bileşikleri (Kompaundları); İlk Şekillerde)	127.587.096
840820570000	(Diğer Kara Taşıtları İçin Dizel Motor; 100 Kw<Güç=< 200 Kw)	126.589.716
848180810000	(Küresel Ve Konik Valfler)	126.347.261
841112301000	(Sivil Hava Taşıtları İçin Turbojetler (44 Kn < İtici Güç=< 132 Kn))	126.337.290
390810000019	Poliamid -6,-11,-12,-6,6, -6,9, -6,10 Veya -6,12’Nin Diğerleri; İlk Şekillerde	125.878.439

853650800018	(Gerilimi 1000 Voltu Geçmeyen Elektrik Devrelerinin Anahtarlanması İçin Diğer Elektrik Teçhizatı)	124.058.551
940190800011	(Kara Nakil Vasıtaları İçin Oturmaya Mahsus Mobilyaların Aksam, Parçaları)	120.867.783
551011000000	(Suni Devamsız Liflerden Tek Kat İplikler (Dikiş İpliği Hariç); Suni Devamsız Lif Oranı =>%85, Perakende İçin)	120.783.623
290511001011	(Saf Metil Alkol (Dökme Olanlar))	119.730.042
720916909000	(Demir Veya Alaşımız Çelikten Yassı Mamüller (C<%0, 6, Rulo, Soğuk Hadde, Gen.=>600mm.1mm.<Kalınlık<3mm.))	118.899.432
720720150014	(Sürekli Döküm Kütükler (%0, 25=<Karbon<%0, 6, Genişliği Kalınlığının 2 Katından Az, Otomat Çeliğinden))	118.146.730
481092900000	(Çok Katlı Diğer Kağıt Ve Kartonlar; Diğerleri)	117.749.472
721934100000	(Paslanmaz Çelikten Yassı Mamul (Soğuk Haddeli, 0, 5=<Kalın <1 Mm, Nikel=>%2, 5))	117.223.371
401511000000	(Cerrahide Kullanılan Eldiven (Sertleştirilmemiş Vulkanize Kauçuktan))	117.136.428
280920000017	(Orto Fosforik Asitler (Fosforik Asit); Gıda Sanayii Dışında Kullanılanlar)	116.955.363
330210290000	(İçecek Sanayiinde Kullanılan Diğer Müstahzarlar;Tat Vericileri İçeren; Alkol Oranı=<%0,5;Diğerleri)	116.757.600
720110900000	Alaşımız Dökme Demir (Fosfor=<%0, 5, Mangenez <%0, 1, İlk Şekilde	116.196.947
722592000010	Alaşımız Çelikten Yassı Mamul (Çinko Kaplı, Yüzey İşli/Basit Kesili, En=>600mm	116.114.465
853890990039	(Diğer Elektirik Devresi Teçhizatı Aksam Ve Parçaları)	115.531.195
720851209019	(Demir Veya Alaşımız Çelikten Yassı Diğer Mamüller (C<%0.6, Sıcak Hadde, Kalın>15mm))	114.980.531
290243000000	(P; Ksilen)	112.458.580
730511000000	(Demir/Çelikten Uzunlamasına Ark Kaynağı Yapılmış, Gaz/Petrol Boru Hatlarında Kull. İnce-Kalın Borular, Dış Çapı>406.4mm)	112.237.034
100590000019	(Mısır (Diğer))	110.847.539
830230000000	(Nakil Vasıtaları İçin Diğer Donanım, Tertibat Vb. Eşya)	110.818.517
480255901000	(Baskı Ve Yazı Kağıtları; Rulo Halinde (M2 Ağırlık >80 Gr.))	110.698.202
853690100000	(Tel Ve Kablolara İçin Bağlantı Ve İrtibat Elemanları)	110.648.380
870899101919	Özel Amaçlı Motorlu Taşıtların Montaj Sanayi İçin Diğ. Aksam Ve Parçaları	109.183.270
732690400000	Demir/Çelikten Eşyaların Kaldırılmasında Kullanılan Palet Vb Platformlar	108.977.794
291612000013	(Butil Akriyat)	108.611.657
841391000000	(Pompaların Aksam Ve Parçaları)	108.220.426
390730000000	(Epoksi Reçineler (İlk Şekilde))	107.773.137
721012200011	(Demir Veya Alaşımız Çelikten Elektrolitik Teneke Ve Kok Teneke; Sade Yüzey İşçiliği (Kalınlık<0,5mm. Genişlik=>600mm.))	106.287.680
843131000000	(Asansör, Skipli Asansör/Yürüyen Merdiven Aksam, Parçaları)	106.211.936
830120000000	(Nakil Vasıtalarında Kullanılan Türden Kilitler)	106.158.545
292910000011	(Metilfenilen Diizosiyanatlar (Toluen Diizosiyanatlar))	104.622.144
120510900000	(Rep/Kolza Tohumları; Düşük Erusik Asitli (Diğer))	103.897.837
851220000012	(Her Türlü Farlar (Monoblok Farlar Hariç))	103.470.001
848190000000	(Borular,Kazanlar,Tanklar,Depolar Vb Diğer Kaplar İçin Muslukların, Valflerin(Vanalar) Vb Cihazların Aksam Ve Parçaları)	103.175.912
550200400000	(Asetattan Suni Filament Demetleri)	102.996.993

481019009000	Yazı, Baskı Veya Diğ Grafik Amaçlarda Kullanılan Diğer Kağıt Ve Kartonlar	102.892.393
880320000000	(İniş Takımları Vb. Aksam Ve Parçaları; Hava Taşıtlarının)	101.118.982
090111000000	(Kahve (Kafeini Alınmamış, Kavrulmamış))	99.755.756
830242000000	(Mobilyalar İçin Adi Metallerden Diğer Donanım, Tertibat Vb. Eşya)	99.433.845
251020001011	(Tabii Kalsiyum Fosfatlar (Öğütülmüş))	98.770.903
480411111000	(Birincil Elyaf Yüzey (Kraftlayner) Kağıtları; (M2<150gr) Beyazlatılmamış (Kuşesiz, Sıvanmamış, Rulo / Tabaka Halinde))	98.767.296
321519000000	(Diğer Renklerde Matbaa Mürekkepleri)	97.240.407
391239850000	(Diğer Selüloz Eterleri)	96.806.439
481039000000	(Diğer Kraft Kağıt Ve Kartonlar (Yazı, Baskı Veya Diğer Grafik Amaçlı Kullanılanlar Hariç);Diğerleri)	96.732.199
540761309019	(Diğer Dokunmuş Mensucat; (Diğer, Boyanmış, Tekstüre Edilmemiş Poliester Filament=>%85))	95.833.787
870892200000	(Kara Taşıtlarının Montaj Sanayisi İçin Eksoz Susturucuları Ve Boruları)	94.895.635
830990909900	(Adi Metalden Mühür Kurşunları Ve Ambalajlamada Kull.Ben. Teferruat	93.946.764
350790900019	(Diğer Enzimler)	93.898.921
853669900018	(Diğer Çeşit Fişler Ve Soketler)	93.754.810
847990809019	(Kendine Özgü Fonksiyonlu Diğer Makinelerin Diğer Aksam, Parçası (Diğerlerinden))	92.731.700
848210900012	(Bilyeli Rulmanlar; 52mm<En Büyük Dış Çap= <100 Mm.)	91.682.212
310221000000	(Amonyum Sülfat)	91.519.294
281512000000	(Sodyum Hidroksit (Kostik Soda) Sıvı Çözeltileri)	91.095.489
600532900000	(Çözüğü Tipi Örgülü Sentetik Liflerden Diğer Mensucat;(Boyanmış))	90.014.675
847330200000	(Otomatik Bilgi İşlem Makine Ve Ünitelerinin Birleştirilmiş Elektronik Aksam, Parçası)	88.698.689
280300009011	(İskarası)	87.981.919
741110900000	(Rafine Edilmiş Bakırdan Diğer İnce Ve Kalın Borular)	87.388.414
870870500013	(Aluminyumdan Jantlar)	86.742.521
710239000000	(Diğer Elmaslar (Sanayide Kullanılmayan))	80.619.542
890800001000	(Sökülecek Deniz Taşıtları)	80.316.319
940540390000	(Plastikten Diğer Çeşit Diğer Elektrikli Aydınlatma Cihazları)	76.291.567
151190190029	(Palm Yağı Katı Fraksiyonlarının Diğerleri; Ham Olmayan)	73.506.183
151329900011	(Palm Çekirdeği Yağı; Diğer)	72.816.778
900190009900	(Diğer Kullanım İçin Diğer Maddelerden Mercekler, Aynalar, Prizmalar, Optik Elemanlar)	66.913.752
901839000028	(Diğer Kateterler)	64.636.492
150420900000	(Diğer Balık Yağları Ve Fraksiyonları)	58.821.302
151521900000	(Mısır Yağı Ve Fraksiyonları; Ham, Diğer)	47.881.638
960720900000	(Kayarak İşleyen Fermuarların Diğer Aksam Ve Parçaları)	28.216.266
960720100000	(Adi Metallerden Fermuar Aksamı)	26.866.717
151620980013	Palm Çekirdeği Yağı (Diğ.Amaçlı, Serbest Yağ Asitleri>=%50, Ambalajlı>1 Kg	20.813.807
151190190011	(Palm Yağı Katı Fraksiyonları; Ambalajlı>1 Kg (Teknik/Sınai Amaçlı))	18.188.978

EK:3 SIRALI EN ÖNEMLİ İTHAL ÜRÜNLER ALTIN, PETROL, BAKIR, ALUMİNYUM BENZERİ ÇIKARILMIŞ 200 MİLYON \$ VE ÜSTÜ

GTİP	Tanım	\$
854140900011	(Güneş Pili (Solar);	2.684.871.312
720449900019	(Diğer Döküntü Ve Hurdalar (Diğer Demir Ve Çelikten))	2.322.255.370
270112900000	(Diğer Bitümenli Taşkömürü)	2.064.590.306
390210000019	(Diğer Polipropilen; İlk Şekillerde)	1.693.434.688
520100900000	(Pamuk; Diğerleri (Kardesiz, Penyesiz))	1.236.202.377
151211910000	Ayçiçeği Tohumu Yağı, Fraksiyonları (Ham)Dğ. Amaçla Kullanılan	963.430.200
720449900011	(Sınıflandırılmamış Diğer Döküntü, Hurda (Diğer Demir Ve Çelikten))	930.812.463
720711160000	Demir/Alaşımız Çelik Yarı Mam; Kalınlık>130mm,Haddelenmiş, Karbon<%25)	823.105.577
840820100000	Motokültör, Binek Oto, Eşya Taşıma Ve Özel Araç İçin Dizel Motor	818.700.766
390120900011	(Yüksek Yoğunluk Polietilen; Özgül Kütlesi =>0, 94 (İlk Şekilde))	796.660.993
100199000011	(Adi Buğday; Tohumluk Olmayan)	687.915.257
722530900000	Alaşımız Çelik Yassı Hadde Mamülü (Sıcak Haddeli (Rulo) En=>600mm, Diğer)	651.336.662
720449100000	Parçalanmış Olan Döküntü Ve Hurdalar (Diğer Demir Ve Çelikten)	639.089.932
870840200000	Kara Taşıtlarının Montaj San.İçin Vites Kutuları Ve Aksam, Parçalar	637.602.653
840820550000	(Diğer Kara Taşıtları İçin Dizel Motor; 50 Kw<Güç<= 100 Kw)	626.556.458
840734100000	(Motokültür, İnsan, Yük Ve Diğer Özel Amaçlı Araçlar İçin Kıvılcım Ateşlemeli Motor; Silin.Hac.>1000 Cm3)	613.799.194
540233002000	Poliester Tekstüre İplik (Dikiş Hariç)(Tex>6.7 Parekende Olmayan	593.404.530
390410000019	(Pvc Polivinil Klorür (Karıştırılmamış) (İlk Şekilde) Diğerleri)	544.666.637
300210980000	(Diğer Kan Fraksiyonları Ve Bağışıklık Sağlayan Diğer Ürünler)	543.776.253
840999000000	84.07 Veya 84.08 Pozisyon. Motorların Diğer Aksam Ve Parçaları)	542.441.530
390110900011	(Alçak Yoğunluk Polietilen (Özgül Kütlesi < 0, 94 (İlk Şekilde))	511.816.279
310210100000	Üre; Kuru Anhidrit Ürün Üzerinden, Azot Miktarı Ağırlık>%45)	507.206.066
720839009011	(Demir Veya Alaşımız Çelikten Yassı Mamüller (Rulo, Sıcak Hadde, Kalın.<3mm.Yeniden Hadde))	501.353.314
720700000000	(Demir Veya Alaşımız Çelikten Yarı Mamuller)	499.550.283
853710990019	(Diğer Dağıtım Ve Kumanda Tabloları (Gerilim =< 1000 V.))	499.276.518
270112100000	(Kokluk Taşkömürü; Bitümenli)	496.703.477
870840500000	(Kara Taşıtlarının Vites Kutuları)	491.260.338
550410000000	(Suni Devamsız Lifler (İşlem Görmemiş) (Viskoz İpeğinden))	488.579.463
401110009012	(Otomobil Dış Lastikleri; Yeni, Kauçuktan, Çelik Kuşaklı Radyal)	464.357.325
721049009011	(Demir/Alaşımız Çelikten Yassı Hadde Mamulleri (C<%0, 6, Gen.=>600mm.Sade Yüzey İşçiliği, Diğer Çinko Kaplı))	463.883.040
390110100000	(Lineer Polietilen (Özgül Kütlesi < 0, 94 (İlk Şekilde))	440.184.289
841191001000	Sivil Hava Taşıtları İçin Turbojetler, Türbopropeller Ait Aks, Parça	431.604.735
840991000000	(Sadece Veya Esas İtibariyle Kıvılcım İle Ateşlemeli İçten Yanmalı Pistonlu Motorlar İçin Aksam Ve Parçalar)	387.041.028
010229490000	Sığırlar; Damızlık Veya Kasaplık Olmayan, 160 Kg<Ağırlık<= 300 Kg	376.380.176
390230000019	(Propilen Kopolimerlerinin Diğerleri; İlk Şekillerde)	348.159.882
390720200000	(Diğer Polieter Alkoller; İlk Şekilde)	347.002.788
470321000000	(İğne Yapraklı Ağaçlardan Yarı Beyazlatılmış Veya Beyazlatılmış Sodalı Veya Sülfatlı Kimyasal Odun Hamuru)	346.970.132

29173600011	(Tereftalik Asit)	331.244.773
540246002000	(Diğer İplik, Polyesterden(Kısmen Çekimli)(Dikiş Hariç) (Tex>6.7)Tek Kat, 1m<50 Tur) Parekende Olmayan)	315.292.295
840820990000	(Diğer Kara Taşıtları İçin Dizel Motor; Güç>200 Kw)	311.353.348
854430000000	(Ateşleme Bujileri Veya Taşıtlarda, Uçaklarda Veya Gemilerde Kullanılan Türden Diğer Kablo Bağlantı Takımları)	305.953.371
390319000000	(Diğer Polistiren)	304.827.837
470329000000	(Geniş Yapraklı Ağaçlardan Yarı Beyazlatılmış Veya Beyazlatılmış Sodalı Veya Sülfatlı Kimyasal Odun Hamuru)	301.656.732
390190900019	(Etilen Polimerlerinin Diğerleri (İlk Şekilde))	292.000.529
840290009019	(Buhar Kazanlarının Diğer Aksam Ve Parçalar)	286.427.916
290250000000	(Stiren (Vinil Benzen))	282.663.903
300210910013	(Serum Globulinleri)	278.898.113
310530000000	(Diamonyum Hidrojenortofosfat (Diamonyum Fosfat))	274.296.617
848180990019	(Borular, Kazanlar, Tanklar, Depolar Vb Diğer Kaplar İçin Diğer Musluklar, Valfler (Vanalar) Ve Benzeri Cihazlar)	269.298.362
390690900000	(Diğer Akirlik Polimerler (İlk Şekilde))	268.284.898
870899979919	(Diğer Kara Taşıtlarının Diğer Aksam , Parçaları (Diğerleri))	259.960.612
732690980019	(Demir Veya Çelikten Diğer Eşya)	252.798.410
320611000000	Esası Titandioksit Olan Pigment Ve Müst. Titandioksit Orı =>%80	247.425.397
240120850000	(Tütün; Fırında Kurutulmuş (Sapları Tamamen Veya Kısmen Koparılmış, Damarı Çıkarılmış))	246.241.249
290531000000	(Dioller-Etilen Glikol (Etandiol))	240.240.327
401120900011	Kamyon, Otobüs İçin Radyal Dış Lastik, Kauçuk, Yükleme End>121	239.042.133
720839009019	(Demir Veya Alaşimsız Çelikten Yassı Mamüller (Rulo, Sıcak Hadde, Kalın.<3mm. Sıcak Hadde))	232.599.206
520942009200	Farklı Renk İplikler Denim; Pamuk %85, M2 > 200 Gr, Fasonesiz	231.042.501
550320000000	(Sentetik Devamsız Lifler; Polyesterlerden (İşlem Görmemiş))	230.922.438
120740900011	(Susam Tohumu (Ham))	228.405.791
870829909011	(İnsan Taşıyan Diğer Taşıtların Diğer Karoseri Aksamı)	227.279.581
853710910000	(Programlanabilir Hafızalı Kumanda Cihazı (Gerilim=<1000 V.))	226.335.783
290000000000	(Organik Kimyasal Ürünler)	221.774.644
720711140000	(Demir Veya Alaşimsız Çelikten Yarı Mamuller; Kalınlık <=130mm, Haddelenmiş, Karbon<%25)	216.227.705
520512000000	(Tek Kat Pamuk İpliği;(Penyelenmemiş Lif.)(232,56=<Dteks<714,29,) (Pamuk>=%85)(14<Metrik No=<43))	215.036.014
390930000000	(Diğer Amino Reçineler (İlk Şekilde))	211.893.948
230330000000	(Bıracılık Ve Damıtık İçki Sanayinin Posa Ve Artıkları)	211.363.811
120600990019	(Ayçiçeği Tohumu; Diğerleri (Diğer Şekillerde))	211.134.710
870850350011	(Kara Taşıtlarının Diğer Amaçlar İçin Taşıyıcı Aksları)	206.799.496
100119000000	(Makarnalık Buğday (Durum Buğdayı); Tohumluk Olmayan)	203.508.714
550951000000	(Devamsız Polyester Liflerden Diğer İplikler; Suni Devamsız Lif Karışık (Toptan)(Dikiş Hariç))	202.327.906
844399909000	Dğ. Madde Üzerine Baskı Ypn Makinanın Dğ Maddeden Aks, Parç	201.988.313

EK4 FASILLAR İTİBARIYLA DIŞ TİCARET DENGESİ (Bin \$/2017)

		İhracat	İthalat	Net Pozisyon
	Toplam	157.055.371	233.791.662	-76.736.291
27	Mineral yakıtlar,	4.325.262	37.194.822	-32.869.560
84	Makinalar, mekanik cihazlar ve aletler, n..bunların aksam ve parçaları	13.830.708	27.164.856	-13.334.148
85	Elektrikli makina ve cihazlar, ses kaydetme-verme, televizyon ..	8.097.223	21.152.053	-13.054.830
71	Kıymetli veya yarı kıymetli taşlar, kıymetli metaller, inciler, ..	10.879.079	17.443.554	-6.564.475
87	Motorlu kara taşıtları, . diğer kara taşıtları, ..aksam, parça, aksesuarı	23.946.390	17.428.070	6.518.320
72	Demir ve çelik	8.238.262	16.761.986	-8.523.725
39	Plastikler ve mamulleri	5.476.514	13.265.042	-7.788.528
29	Organik kimyasal ürünler	657.067	5.387.647	-4.730.580
90	Optik, fotoğraf, sinema, ölçü, kontrol, ayar, tıbbi, cerrahi alet ve ...	810.833	4.999.048	-4.188.215
30	Eczacılık ürünleri	875.480	4.449.099	-3.573.619
76	Alüminyum ve alüminyumdan eşya	2.513.763	3.469.018	-955.255
74	Bakır ve bakırdan eşya	1.441.815	3.326.548	-1.884.732
52	Pamuk, pamuk ipliği ve pamuklu mensucat	1.718.295	2.995.086	-1.276.791
73	Demir veya çelikten eşya	5.602.685	2.957.827	2.644.858
40	Kauçuk ve kauçuktan eşya	2.494.978	2.951.337	-456.359
48	Kağıt ve karton, kağıt hamurundan, kağıttan veya kartondan eşya	1.521.008	2.811.914	-1.290.906
89	Gemiler ve suda yüzen taşıt ve araçlar	1.308.252	2.679.431	-1.371.179
88	Hava taşıtları, uzay taşıtları ve bunların aksam ve parçalar	1.534.670	2.675.592	-1.140.922
54	Sentetik ve suni filamentler, ...	1.539.454	2.286.900	-747.447
38	Muhtelif kimyasal (biodizel, yangın söndürme mad, dezenfektanlar,..)	576.576	2.206.304	-1.629.728
55	Sentetik ve suni devamsız lifler	1.429.189	2.149.396	-720.207
32	Debagatte ve boyacılıkta kullanılan hülâsalar, tanenler, boyalar, ..	689.455	2.009.119	-1.319.664
12	Yağlı tohum ve meyvalar..saman ve kaba yem	284.781	1.921.925	-1.637.143
10	Hububat	109.987	1.696.502	-1.586.515
23	Gıda sanayiinin kalıntı ve döküntüleri, hayvanlar için kaba yemler	186.913	1.571.324	-1.384.411
15	Hayvansal ve bitkisel katı ve sıvı yağlar, yemeklik katı yağlar, .	1.034.034	1.476.557	-442.523
28	İnorganik kimyasallar, kıymetli metal, ..organik-anorganik bileşikleri	1.318.097	1.443.239	-125.142
31	Gübreler	163.173	1.364.695	-1.201.522
62	Örülmemiş giyim eşyası ve aksesuarı	5.950.783	1.343.191	4.607.592
1	Canlı hayvanlar	34.673	1.212.231	-1.177.558
33	Uçucu yağlar ve rezinoitler, parfümeri, kozmetik veya tuvalet müst..	762.627	1.200.470	-437.844
44	Ağaç ve ahşap eşya, odun kömürü	763.956	1.132.786	-368.830
26	Metal cevherleri, cüraf ve kül	1.397.660	1.125.728	271.932
47	Odon ...selülozik maddelerin hamurları, geri kazanılmış kağıt/karton.	21.826	949.949	-928.123
94	Mobilyalar, yatak takımları, aydınlatma cihazları, reklam lambaları,..	2.761.898	946.851	1.815.046
34	Sabunlar, yüzey-aktif organik maddeler, yıkama-yağlama müst...	780.074	881.186	-101.112
79	Çinko ve çinkodan eşya	23.786	879.377	-855.591
83	Adi metallerden çeşitli eşya (kilit, kasa, mobilya tertibatı, vb.)	837.264	852.002	-14.738
70	Cam ve cam eşya	916.145	844.585	71.560

61	Örme giyim eşyası ve aksesuarı	8.849.652	735.651	8.114.001
64	Ayakkabılar, getrler, tozluklar ve benzeri eşya, bunların aksamı	766.181	676.176	90.005
21	Çeşitli gıda müs.(kahve hülusalari, çay hülusalari, maya, sos, diyet...)	687.045	664.618	22.427
18	Kakao ve kakao müstahzarları	523.445	619.113	-95.668
82	Adi metallerden aletler, bıçakçı eşyası ve sofrta takımları, ...	243.668	616.703	-373.035
95	Oyuncaklar, oyun ve spor malzemeleri, aksam, parça ve aksesuarı	124.895	609.042	-484.147
8	Yenilen meyveler ve sert kabuklu meyveler	3.940.925	572.620	3.368.305
24	Tütün ve tütün yerine geçen işlenmiş maddeler	946.199	529.369	416.830
96	Çeşitli eşya (hij. havlu, bebek bezi, kalem, çakmak, fermuar, fırça vb.)	872.790	524.569	348.222
7	Yenilen sebzeler ve bazı kök ve yumrular	1.002.137	524.559	477.578
68	Taş, alçı, çimento, amyant, mika veya benzeri maddelerden eşya	1.204.247	519.918	684.330
60	Örme eşya	1.554.920	514.406	1.040.514
35	Albüminoid md. ...ş nişasta esaslı ürünler, tutkallar, enzimler	196.511	464.355	-267.844
86	Demiryolu vb hatlara ait taşıt ve malzeme, aksam-parçaları...	85.320	418.103	-332.783
25	Tuz, kükürt, topraklar ve taşlar, alçılar, kireçler ve çimento	2.573.426	416.639	2.156.787
56	Vatka, keçe ve dokunmamış mensucat, özel iplik, sicim, kordon, ip, .	647.136	375.255	271.882
99	Kişisel eşya, deniz/hava taşıtlarına kumanya/malzeme (yakıt hariç)	413.846	370.004	43.842
59	Emdirilmiş, sıvanmış, kaplanmış veya lamine edilmiş dokunabilir mensucat, dokunabilir maddelerden teknik eşya	298.985	353.636	-54.650
69	Seramik mamulleri	970.157	339.826	630.331
53	Dokumaya elverişli diğer bitkisel lifler, kağıt ipliği ve kağıt ipliğinden	32.389	319.959	-287.570
9	Kahve, çay, paraguay çayı ve baharat	178.379	319.580	-141.201
42	Deri-saracıye eşyası..., seyahat eşyası, el çantaları .	303.455	300.939	2.516
22	Meşrubat, alkollü içkiler ve sirke	320.193	284.918	35.275
91	Saatler ve bunların aksam ve parçaları	45.874	283.899	-238.025
51	Yapağ, yün, ince/ kaba hayvan kılı, at kılından iplik/dokunmuş mens.	149.141	272.938	-123.797
41	Ham postlar, deriler (kürkler hariç) ve köseleler	210.077	259.518	-49.441
93	Silahlar ve mühimmat, bunların aksam, parça ve aksesuarı	296.869	248.918	47.952
3	Balıklar, kabuklu hayvanlar, yumuşakçalar ve suda yaşayan ..	797.294	223.161	574.132
19	Hububat, un, nişasta veya süt müstahzarları, pastacılık ürünleri	1.618.547	217.591	1.400.956
58	Özel dokunmuş mensucat, tuftedilmiş dokunabilir mensucat, ..	479.612	209.194	270.419
17	Şeker ve şeker mamulleri	586.058	207.674	378.384
63	Dokunabilir maddelerden hazır eşya, takımlar, kullanılmış giyim ve ..	2.017.275	185.330	1.831.945
75	Nikel ve nikelden eşya	45.763	172.637	-126.873
81	Diğer adi metallere (tungsten, molibden, tantal, magnezyum, kobalt, bizmut, kadmiyum, vb.), sermetler, bunlardan eşya	23.249	164.815	-141.566
11	Değirmencilik ürünleri, malt, nişasta, inülin, buğday gluteni	1.253.835	140.997	1.112.839
49	Basılı kitaplar, gazeteler, resimler ve baskı sanayiinin diğer mamulleri, el ve makina yazısı metinler ve planlar	79.950	140.967	-61.018
37	Fotoğrafçılıkta veya sinemacılıkta kullanılan eşya	13.682	136.164	-122.482
4	Süt ürünleri, yumurtalar, tabii bal, diğer yenilebilir hayvansal ürünler	702.305	121.209	581.096
2	Etlere ve yenilen sakatat	542.834	87.360	455.474
6	Canlı ağaçlar ve .bitkiler, yumrular, kökler vb, kesme çiçekler ve süs .	85.510	83.023	2.487
20	Sebzeler, meyvalar, sert kabuklu meyvalar ve bitkilerin ...	1.880.152	75.849	1.804.303
80	Kalay ve kalaydan eşya	1.748	69.132	-67.385

65	Başlıklar ve aksanı (şapka, kasket, koruyucu başlıklar vb.)	37.773	60.900	-23.127
57	Halılar ve diğer dokumaya elverişli maddelerden yer kaplamaları	2.162.564	59.005	2.103.559
5	Dğ hayvansal ürün (kıl, kemik, boynuz, fildişi, mercan, bağırsak, vb.)	54.720	58.348	-3.628
36	Barut ve patlayıcı maddeler, pirotekni mamulleri, kibritler, ...	24.543	51.213	-26.670
43	Kürkler ve taklit kürkleri, bunların mamulleri	156.044	43.955	112.089
13	Lak, sakız, reçine ve diğer bitkisel özsu ve hülasalar	12.003	43.861	-31.858
92	Müzik aletleri, bunların aksam, parça ve aksesuarı	9.484	34.272	-24.787
50	İpek	3.376	32.897	-29.521
67	Hazırlanmış .. kuş tüyleri .., yapma çiçekler, insan saçından eşya	2.547	32.732	-30.185
97	Sanat eserleri, koleksiyon eşyası ve antikalar	9.229	32.468	-23.239
66	Şemsiyeler, güneş şemsiyeleri, bastonlar, iskemle baston, kamçılar, .	5.382	22.642	-17.260
14	Örölmeye elverişli bitkisel maddeler, tarifinin başka yerinde ..	20.388	12.137	8.252
46	Hasırdan, sazdan veya örölmeye elverişli diğer maddelerden mamul,	1.201	8.591	-7.389
16	Et, balık, kabuklu hayvanlar, yumuşakçalar veya diğer su omurgasızla.	109.450	7.451	101.998
45	Mantar ve mantardan eşya	634	5.209	-4.575
78	Kurşun ve kurşundan eşya	25.719		25.719

(Elektronik)
ISBN 978-605-81080-2-8



9 786058 108011

Reşadiye Cad. 34112 Eminönü / İstanbul / TÜRKİYE

ito.org.tr |     /itokurumsal



**İSTANBUL
TİCARET
ODASI** 1882