



2014-2023 İSTANBUL BÖLGE PLANI

GELİŞME EKSENLERİ

&

STRATEJİLER

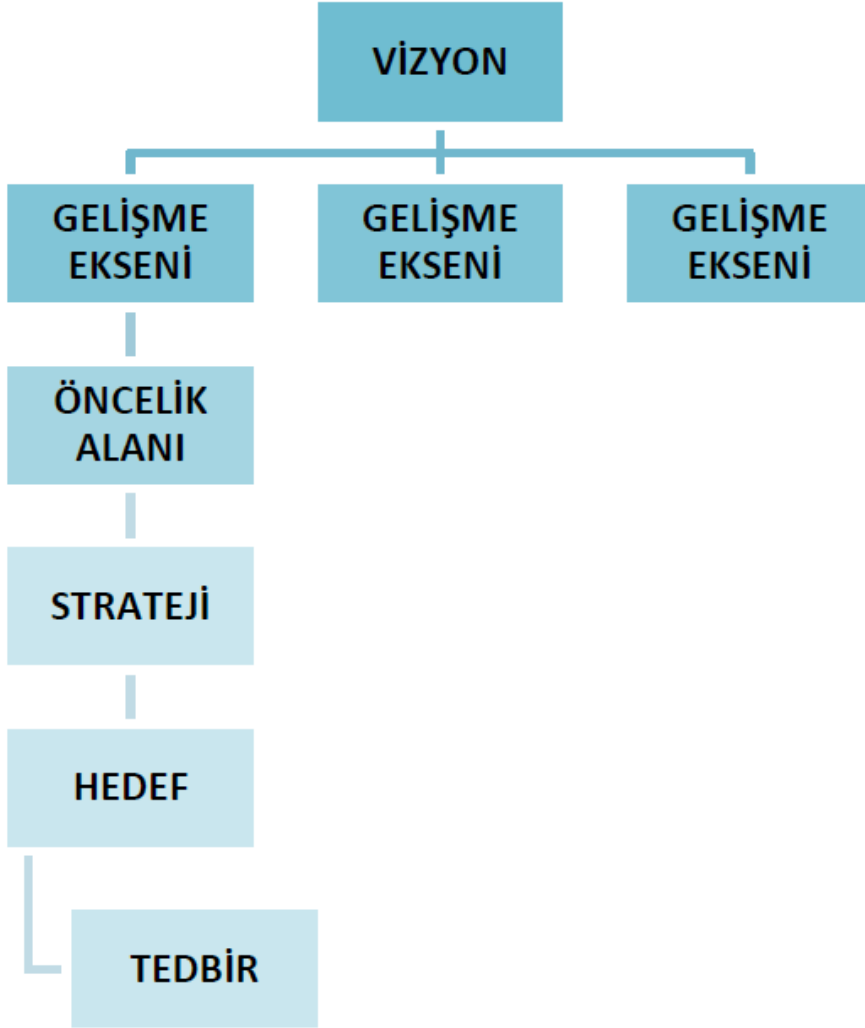
&

HEDEFLER



2014-2023 İSTANBUL BÖLGE PLANI

PLAN YAPISI





2014-2023 İSTANBUL BÖLGE PLANI

2023 İstanbul Vizyonu;

“YARATICI VE ÖZGÜR İNSANLARIYLA, YENİLİK VE KÜLTÜR KENTİ; ÖZGÜN İSTANBUL”

Planın gelişme eksenleri ve öncelik alanları;

I. KÜRESEL EKONOMİDE SÖZ SAHİBİ, YÜKSEK KATMA DEĞER ÜRETEN, YENİLİKÇİ VE YARATICI EKONOMİ

- 1. KÜRESEL EKONOMİDE STRATEJİK AKTÖR**
- 2. KÜRESEL DEĞER ZİNCİRİNDE REKABETÇİ KONUM**
- 3. SANAYİDE DÖNÜŞÜM**
- 4. ARTAN AR-GE VE YENİLİK**
- 5. NİTELİKLİ GİRİŞİMCİLİK**
- 6. DÖNÜŞEN İŞGÜCÜ, GELİŞEN VE ARTAN İSTİHDAM**
- 7. KENTSEL İMAJ VE ETKİN TANITIM**

II. ADİL PAYLAŞAN, KAPSAYICI VE ÖĞRENEN TOPLUM

- 1. HER YAŞ İÇİN YÜKSEK STANDARTLARDA VE YARATICI EĞİTİM**
- 2. SOSYAL BÜTÜNLEŞME**
- 3. DİNAMİK NÜFUS**
- 4. SAĞLIKLI TOPLUM, KALİTELİ VE AKREDİTE SAĞLIK HİZMETLERİ**
- 5. GÜVENLİ KENT**
- 6. GÜÇLÜ KURUMSAL KAPASİTE, İYİ YÖNETİŞİM**
- 7. İSTANBUL’A AİDİYET VE KENTLİLİK BİLİNCİ**

III. KEYİFLE YAŞANAN, ÖZGÜN KENTSEL MEKÂNLAR VE SÜRDÜRÜLEBİLİR ÇEVRE

- 1. SÜRDÜRÜLEBİLİR KENTSEL GELİŞME, KATILIMCI PLANLAMA**
- 2. MEKÂNSAL KALİTE, ÖZGÜN TASARIM**
- 3. BÜTÜNCÜL VE KAPSAYICI KENTSEL DÖNÜŞÜM**
- 4. KORUNAN İSTANBUL BELLEĞİ VE KÜLTÜREL MİRAS**
- 5. ETKİN AFET YÖNETİMİ**
- 6. SÜRDÜRÜLEBİLİR ULAŞIM VE ERİŞİLEBİLİRLİK**
- 7. SÜRDÜRÜLEBİLİR VE ETKİN LOJİSTİK ALTYAPISI**
- 8. KALİTELİ VE SÜRDÜRÜLEBİLİR ÇEVRE**
- 9. ÇEVRE DOSTU ENERJİ**

Plan’ın Strateji ve Hedeflerini aşağıda bulabilirsiniz.



2014-2023 İSTANBUL BÖLGE PLANI

GELİŞME EKSENİ 1 KÜRESEL EKONOMİDE SÖZ SAHİBİ, YÜKSEK KATMA DEĞER ÜRETEEN, YENİLİKÇİ VE YARATICI EKONOMİ

1. KÜRESEL EKONOMİDE STRATEJİK AKTÖR

Strateji 1. İstanbul'un Ekonomik Anlamda Küresel Çekim Merkezi Olması

Hedef 1. İstanbul'un öncelikli sektörlerine destek verecek yatırımlar başta olmak üzere, büyüme ve istihdam yaratacak ve kente yük getirmeyecek ulusal ve uluslararası yatırımların İstanbul'a çekilmesi

Hedef 2. Yatırımları cazip hale getirecek düzenlemelerin yapılması ve bürokratik hizmet birimlerinin kalitesinin artırılması

Hedef 3. İstanbul'a gelecek olan yatırımcıların yatırım alanlarına yönlendirilmesi ve bilgiye erişimlerinin kolaylaştırılması

Hedef 4. İstanbul'un yatırım ortamının uluslararası tanıtımının yapılarak yatırımların sayısının artırılması ve yatırımlarda uluslararası işbirliklerinin desteklenmesi

Hedef 5. Küresel şirketlerin bölge merkezlerini İstanbul'a taşımalarının sağlanması

Hedef 6. Yerli ve uluslararası nitelikli ve yaratıcı işgücünün çekilmesi için İstanbul'da yaşam kalitesinin iyileştirilmesi

Hedef 7. Yatırımcılara cazip yatırım alanları, serbest bölgeler, teknoparklar ve ihtisas bölgelerinin sağlanması

Hedef 8. İstanbul'da özel sektörün yatırımlardaki payının artırılması ve kamu yatırım projeleri ile özel sektörün gelişiminin desteklenmesi

Hedef 9. İstanbul'da yatırımcıların ve işgücünün kendilerini, sermayelerini, fikri ve sınai mülkiyetlerini güvende hissedecekleri güvenli ve öngörülebilir bir ortamın yaratılması

Hedef 10. Toplumda yabancı dil becerisinin yaygın hale getirilmesi ve mesleki yabancı dil becerisinin artırılması

Hedef 11. Mevcut işgücüne yönelik uluslararası denklik çalışmalarının yapılması

Hedef 12. İstanbul'un yatırım ortamının iyileştirilmesine yönelik olarak ekonomide kayıtdışılığın azaltılması, haksız rekabetin ve gelir kaybının önlenmesi

Hedef 13. İstanbul'un yatırım ortamının iyileştirilmesine yönelik olarak ulaşım ve teknoloji altyapısının güçlendirilmesi

Hedef 14. İstanbul'un uluslararası finans merkezi olarak geliştirilmesi projesi (İFM) doğrultusunda İstanbul'da finans sektörünün yapısının güçlendirilmesi ve rekabetçiliğinin artırılması için yerelde yapılması gereken tüm alt ve üstyapı yatırımlarının tamamlanması; İFM projesinin hayata geçirilmesi



2014-2023 İSTANBUL BÖLGE PLANI

Hedef 15. Turizm alanında yatırımlara ağırlık verilmesi ve İstanbul'un küresel turizm merkezleri ile rekabet düzeyi yüksek bir cazibe merkezi ve marka kent olmasının sağlanması

Hedef 16. İstanbul'un havayolu sektöründe uluslararası bir aktarma ve bakım-onarım merkezi olması hedefini de kapsayacak şekilde, İstanbul'un lojistik sektöründe altyapı ve hizmetlerin geliştirilmesi ve uluslararası rekabet gücünün artırılması

Hedef 17. İstanbul'daki yükseköğretim kurumlarının, uluslararası standartlarda kaliteli eğitim ve araştırma imkânları sunarak öğrenciler ve nitelikli akademisyenler için uluslararası çekim merkezi olması

Hedef 18. İstanbul'da sağlık turizmi, sağlık hizmetleri ve sağlık Ar-Ge'si yatırımlarının artırılması; sağlık sektörünün rekabetçiliğinin artırılarak İstanbul'un bu alanda küresel bir merkez olması

Hedef 19. İstanbul'un bilgi ve iletişim teknolojilerinde küresel rekabet gücünü artırarak, ülke ve yakın bölge merkezi olması

Strateji 2. İstanbul'un Dış Ticaretinin Güçlendirilmesi

Hedef 1. 2023 Türkiye İhracat Stratejisi'yle uyumlu olarak İstanbul'un Dış Ticaret Strateji Belgesinin oluşturması

Hedef 2. 2023 Türkiye İhracat Stratejisi'nde belirtilen hedefler doğrultusunda İstanbul'un mal ve hizmet ihracatının artırılması

Hedef 3. İhracatta katma değeri yüksek, orta ve yüksek teknolojiye dayalı ürünlerin payının artırılması

Hedef 4. Dış ticarete ülke ve ürün çeşitlenmesinin sağlanması

Hedef 5. İstanbul'un öncelikli sektörlerinin desteklenerek, varsa ithalata bağımlılıklarının azaltılması

Hedef 6. Enerji ithalatının payını azaltmaya yönelik olarak İstanbul'da yenilenebilir enerji üretiminin artırılması

Hedef 7. İstanbul'un dış ticarete erişilebilirliğini artıracak lojistik altyapısının ve hizmetlerinin iyileştirilmesi

Hedef 8. İstanbul'da gümrük altyapısının ve hizmetlerinin güçlendirilmesi

Hedef 9. Başta küçük ve orta ölçekli işletmeler olmak üzere uluslararasılaşmanın teşvik edilmesi ve İstanbul'daki üreticilerin uluslararası pazarlara giriş konusunda bilgiye erişimlerinin kolaylaştırılması

2. KÜRESEL DEĞER ZİNCİRİNDE REKABETÇİ KONUM

Strateji 1. İstanbul'un küresel rekabet gücünü ortaya koyabileceği ve uluslararası değer zincirinde yüksek katma değerli işlevler edineceği sektörlerde uzmanlaşması ve bu sektörlerin geliştirilmesi

Hedef 1. İstanbul üzerine detaylı ekonomik araştırmalar yapmaya imkân verecek tüm istatistiki verilerin toplandığı bir veri bankası oluşturulması ve periyodik olarak güncellenmesi

Hedef 2. İstanbul'da uzun vadede küresel rekabet potansiyeli taşıyan yeni sektörlerin belirlenebilmesine yönelik olarak detaylı sektörel analizlerin yapılması ve bir rekabet strateji belgesi oluşturulması



2014-2023 İSTANBUL BÖLGE PLANI

- Hedef 3.** Turizm, finans, lojistik, yaratıcı endüstriler ve Ar-Ge yoğun sektörler başta olmak üzere İstanbul'da rekabet gücü yüksek olan öncelikli sektörlerin istihdam ve üretim paylarının artırılması
- Hedef 4.** Katma değeri, teknoloji ve bilgi yoğunluğu yüksek ürün ve hizmetler için Ar-Ge, yenilik ve yaratıcılık odaklı üretim yapısının benimsenmesi
- Hedef 5.** Öncelikli sektörlerin kapasite kullanımının ve verimlilik düzeylerinin artırılmasının desteklenmesi
- Hedef 6.** Öncelikli sektörlerde girişimciliğin desteklenmesi
- Hedef 7.** Öncelikli sektörlerde uluslararası standartların (üretim, hizmet, kalite, sağlık standartları vb.) benimsenmesi
- Hedef 8.** Öncelikli sektörlerde İstanbul'da sanayi ve hizmet kümelerinin desteklenmesi, geliştirilmesi ve sürdürülebilirliğinin sağlanması
- Hedef 9.** Öncelikli sektörlerin ihtiyaç duyduğu nitelikli işgücünün yetiştirilmesi ve bölgeye çekilmesi
- Hedef 10.** Başta ulaşım ve bilişim altyapısı olmak üzere öncelikli sektörlerin tüm altyapı eksikliklerinin giderilmesi
- Hedef 11.** İstanbul'un yüksek katma değerli ürün ve hizmetlerle küresel değer zincirinde üst sıralarda yer alabilmesi için özgün tasarım faaliyetlerinin ve uluslararası marka yaratımının teşvik edilmesi
- Hedef 12.** Öncelikli sektörlerde faaliyet gösteren küçük ve orta ölçekli firmalarda kurumsal kapasitenin artırılması; işbirliği ve ağ oluşumunun desteklenmesi
- Hedef 13.** Kamu kurum ve kuruluşları ile öncelikli sektörler arasında iletişim ve işbirliğinin geliştirilmesi
- Hedef 14.** Öncelikli sektörlerin ulusal ve uluslararası finansal kaynaklara erişiminin kolaylaştırılması

3. SANAYİDE DÖNÜŞÜM

Strateji 1. Sanayide ileri teknoloji kullanan, yüksek katma değer üreten ve nitelikli işgücü istihdam eden bir üretim yapısının oluşturulması

- Hedef 1.** Düşük ve orta düzey teknoloji kullanılan sanayi alt sektörlerinde Ar-Ge ve Yenilik çalışmalarının teşvik edilmesi
- Hedef 2.** Sanayide tasarım ve markalaşmanın teşvik edilmesi
- Hedef 3.** Dönüşen sanayi alt sektörlerinde ihtiyaç duyulan nitelikli işgücünün yetiştirilmesi, mevcut sanayi işgücünün dönüşümün gerektirdiği teknolojik ve diğer mesleki beceriler ile donatılması
- Hedef 4.** Sanayi sektöründe faaliyet gösteren firma sahiplerinin teknolojik ve mekânsal dönüşüm konularında yönlendirilmesi, sanayide dönüşüme yönelik farkındalık ve gönüllülük oluşturulması
- Hedef 5.** Kümelenme çalışmaları ile sanayide verimliliğin, rekabet gücünün ve katma değerlerin artırılması
- Hedef 6.** Sanayide dönüşümün mekânsal boyutu da dikkate alınarak İstanbul'da kentsel dönüşüm çalışmaları ile eşgüdümlü ve bütünlük politikalar çerçevesinde yürütülmesinin sağlanması



2014-2023 İSTANBUL BÖLGE PLANI

4. ARTAN AR-GE VE YENİLİK

Strateji 1. Ar-Ge ve yenilik çalışmalarında paydaşlar arası işbirliği, paylaşım ve koordinasyonu teşvik edecek inisiyatifler, ara yüz mekanizmaları ve işbirliği ağlarının geliştirilmesi

Hedef 1. İstanbul'un yenilik kapasitesinin ve potansiyelinin tespit edilmesi ve yenilik stratejisinin hazırlanması

Hedef 2. Üniversitelerdeki bilgi birikiminin ticarileştirilmesini sağlayacak, özel sektör ve üniversiteler arasında teknoloji transferini gerçekleştirecek ara yüz mekanizmalarının geliştirilmesi

Hedef 3. Üniversitelerdeki gerek eğitim faaliyetlerinin gerekse Ar-Ge ve yenilik çalışmalarının özel sektör ile eşgüdümlü yürütülmesinin sağlanması

Hedef 4. Rekabet öncesi araştırma faaliyetlerinden başlayarak Ar-Ge ve yenilik çalışmalarının her aşamasında KOBİ-KOBİ ve KOBİ-Büyük ölçekli firmalar arası işbirliğinin geliştirilmesi

Hedef 5. Bölge'de Ar-ge ve yenilik çalışmaları yapan kişi, kurum ve kuruluşlar arasında iletişim ve işbirliğini artıracak bölgesel ve ulusal ölçekli ağların geliştirilmesi ve yerel ağların uluslararası işbirliği ağlarına katılımlarının teşvik edilmesi.

Strateji 2. Ar-Ge ve yenilik kültürünün toplumun tüm kesimlerine yaygınlaştırılarak toplumsal bilinç ve farkındalık oluşturulması

Hedef 1. Tüm iletişim kanallarında Ar-Ge ve yenilik konularına yer verilerek kamuoyunun bilgi ve ilgisinin artırılması

Hedef 2. Okul öncesinden başlayarak her eğitim seviyesinde araştırma ve yenilik bilinci oluşturulması ve farkındalık yaratılması

Hedef 3. Yükseköğretim öğrencilerinin Ar-Ge ve yenilik alanlarındaki kariyer fırsatları hakkında bilgilendirilmesi

Hedef 4. Ar-Ge ve yenilik üretimi için fikri mülkiyet haklarının kazanımı ve korunması konusunda ilgili kesimlerin ve toplumun bilinçlendirilmesi

Hedef 5. Yenilik bilincinin ölçek farkı gözetmeksizin tüm firmalarda geliştirilmesi

Strateji 3. İstanbul'un Ar-Ge ve yenilik alanlarında insan kaynağı kapasitesinin artırılması

Hedef 1. Üniversite, özel sektör ve kamu kesiminde çalışan araştırmacı sayısının artırılması

Hedef 2. Özel sektör ve kamu kesiminde çalışan araştırmacılar arasında yüksek lisans, doktora ve üstü mezunlarının ağırlığının artırılması

Hedef 3. Üniversitelerde verilen derslerin Ar-Ge, yenilik, girişimcilik gibi alanları da içerecek şekilde zenginleştirilmesi



2014-2023 İSTANBUL BÖLGE PLANI

Hedef 4. Üniversitelerde özgürlükçü ve yaratıcı ortamın oluşturulması, üniversitelerin daha araştırmacı, yenilikçi ve rekabetçi bir yapıya kavuşturulmalarının sağlanması

Hedef 5. Özellikle akademisyenlerin ve KOBİ'lerin ürettikleri Ar-Ge ve yeniliğe ait fikri mülkiyet haklarının nasıl korunacağı konusunda bilgilendirilmeleri; patent, lisans, faydalı model ve endüstriyel tasarım başvuru ve tescil sayılarının artırılması

Hedef 6. Başta TTO'lar olmak üzere üniversite-özel sektör işbirliğinin gelişmesini sağlayacak tüm arayüz mekanizmalarında fikri hakların korunması ve yönetimi, akademisyenlerin girişimciliğinin teşvik edilmesi, çıktılarının pazarlanması vb. konularda yetişmiş, her iki tarafın ihtiyaçlarına çözüm getirecek yeterlilikte uzman insan kaynağının yetiştirilmesi

Hedef 7. İstanbul'un gerek yabancı gerekse yurtdışında yaşayan Türk bilim insanları için bir cazibe merkezi haline getirilmesi

Hedef 8. Yabancı dil eğitiminin kalitesinin artırılarak yaygınlaştırılması

Hedef 9. Meslek okulları ve meslek yüksekokulları eğitim müfredatlarının özel sektörün ihtiyaç duyduğu ara kademe Ar- Ge işgücünü yetiştirmek üzere çeşitlendirilmesi

Strateji 4. Ar-Ge ve yenilik alanlarında finansal kaynakların çeşitlendirilmesi, artırılması ve finansmana erişimin kolaylaştırılması

Hedef 1. Uluslararası finans kaynaklarının Bölgeye olan ilgisinin artırılarak Ar-Ge ve yenilik çalışmalarında finansman olanaklarının genişletilmesi

Hedef 2. Hedef odaklı, performans tabanlı, bürokratik yükü az, kolaylaştırılmış mali destek programları hazırlanması

Hedef 3. Bireysel katılım sermayesi, girişim sermayesi vb. alternatif finansman modelleri geliştirilmesi

Hedef 4. Ar-Ge ve yenilik faaliyetlerinde bulunan kişi, kurum ve kuruluşların çalışmalarında sürdürülebilirliği sağlamak amacıyla ihtiyaç duydukları finansman kaynaklarına erişim konusunda bilgilendirilmeleri ve kapasitelerinin artırılması

5. NİTELİKLİ GİRİŞİMCİLİK

Strateji 1. Girişimcilik Kültürünün Yaygınlaştırılması, Girişimci Niteliğinin Artırılması

Hedef 1. Girişimciliğin her eğitim kademesinde kariyer alternatifi olarak sunulması, öğrencilerin girişimcilik potansiyelinin ortaya çıkarılması

Hedef 2. Girişimcilerin eğitim ihtiyaçları konusundaki farkındalıklarının artırılması

Hedef 3. Girişimcilere yönelik eğitim programlarının çeşitlendirilmesi, yaygınlaştırılması ve içeriğinin zenginleştirilmesi

Hedef 4. Eğitimde girişimcilik odaklı işbirliklerinin ve akademik çalışmaların artırılması



2014-2023 İSTANBUL BÖLGE PLANI

Hedef 5. Girişimcilik ekosisteminin tüm paydaşlarının (öğretmenler, bürokratlar, aileler, medya vb.) girişimcilik hakkında eğitimi ve bilinçlendirilmesi

Hedef 6. Yeni fikir ve girişimcilerin ortaya çıkmasını sağlayan yarışmaların yaygınlaştırılması

Hedef 7. Girişimci olma arzusunun engelleyen psikolojik, toplumsal ve benzeri faktörlerin ortadan kaldırılması; girişimcilik motivasyonunun artırılması

Strateji 2. Girişimcilik Odaklı Destek Mekanizmalarının ve Altyapılarının İyileştirilmesi ve Çeşitlendirilmesi, Bu Desteklere Erişimin Kolaylaştırılması

Hedef 1. Girişimci fikirlerin alışverişine ve olgunlaştırılmasına imkan veren yapıların (birlikte çalışma alanları, kuluçka merkezleri, hızlandırma programları, teknoloji transfer ofisleri, fikir bankası, fikir destek ofisi, girişimcilik kampları gibi) güçlendirilmesi ve sayılarının artırılması

Hedef 2. Başta kadın girişimciliği, sosyal girişimcilik ve dezavantajlı grupların girişimciliği olmak üzere destek mekanizmalarının daha katılımcı, ihtiyaç odaklı, şeffaf, hızlı ve etkin hale getirilmesi

Hedef 3. Girişimcilerin alternatif finansman olanaklarının (melek yatırımcılık, girişim sermayesi vb.) yaygınlaştırılması, bu doğrultudaki işbirliklerinin geliştirilmesi

Hedef 4. Mentorluk olanaklarının geliştirilmesi ve artırılması

Strateji 3. İstanbul Girişimcilik Ekosistemi İçindeki Mevcut İşbirliklerinin Geliştirilmesi ve Yeni İşbirliklerinin Kurulması, Ekosistemin Nitelikli Bilgiye Hızlı ve Güvenli Erişiminin Sağlanması

Hedef 1. İstanbul Girişimcilik Ekosistemindeki mevcut yapıların ve işbirliklerinin daha etkin çalışmasının sağlanması, ekosisteme yeni paydaşlar kazandırılması

Hedef 2. Girişimcilik odaklı mevcut ulusal ve uluslararası işbirliklerinin güçlendirilmesi, girişimcilikte model olan ülke, bölge ve yapılarla işbirlikleri kurulması

Hedef 3. Girişimcilerin sorunları, ihtiyaçları ve potansiyellerine yönelik yeni işbirliklerinin kurulması ve bu işbirliklerinin etkinliğini artıracak yenilikçi araçlar kullanılması

Hedef 4. Girişimcilere ve girişimcilik ekosisteminin paydaşlarına yönelik bilgi kaynaklarının etkinliği ve çeşitliliğinin artırılması, bu kaynaklara erişimin kolaylaştırılması

Hedef 5. Ekosistemin ihtiyaç duyduğu kaynakların envanterinin çıkarılması ve görünürliğünün sağlanması. Girişimcilerin fırsatlar, imkânlar, beklentiler ve ilgili gelişmeler konusunda sağlıklı bir biçimde bilgilendirilmesi

6. DÖNÜŞEN İŞGÜCÜ, GELİŞEN VE ARTAN İSTİHDAM

Strateji 1. İstihdamın Artırılması, İşsizliğin Azaltılması

Hedef 1. İş alanı yaratmanın ve girişimciliğin teşvik edilmesi



2014-2023 İSTANBUL BÖLGE PLANI

Hedef 2. İstanbul istihdam stratejisinin hazırlanması

Hedef 3. Sosyal güvenlik haklarını koruyan güvenceli esnek çalışma uygulamalarının yaygınlaştırılması

Hedef 4. İstihdamı artırmaya yönelik işverenlere sağlanan desteklerin yaygınlaştırılması ve devamlılığının sağlanması

Hedef 5. Hayat boyu öğrenmeye dayalı eğitim faaliyetlerinin istihdamı artırma, işsizliği azaltma ilkesinin gözetilerek yaygınlaştırılması

Hedef 6. Gençlerin iş bulmalarının ve iş kurmalarının kolaylaştırılması

Hedef 7. Kadın istihdamını ve kadınların işgücüne katılımını teşvik edici mekanizmaların hayata geçirilmesi

Strateji 2. İşgücünün Değişen Ekonomik Yapıya Paralel Olarak Dönüşümünün Sağlanması

Hedef 1. Değişen ekonomik yapıya uyumu kolaylaştıracak eğitim modellerinin oluşturulması ve işgücünün niteliğinin artırılması

Hedef 2. Mesleki eğitimin sektörün ihtiyaçlarına göre değişebilen esnek ve nitelikli bir yapıya kavuşturulması, mesleki eğitimin tercih edilebilirliğinin artırılması

Hedef 3. Hayat boyu öğrenme kapsamında sürekli gelişim için iş dünyasının ve eğitim kurumlarının işbirliği yapabileceği modellerin oluşturulması

Hedef 4. Değişen ekonomik yapıya paralel olarak İstanbul üniversitelerinde ihtisas alanlarının oluşturulması

Hedef 5. İşgücünün yabancı dil becerisinin ve teknoloji okuryazarlığının artırılması

Hedef 6. Sanayinin dönüşümüne bağlı olarak işgücünün ileri teknoloji kullanan üretim yapısına ve hizmetler sektörüne adaptasyonunun sağlanması

Hedef 7. Beyin göçünün önlenmesi ve tersine beyin göçünün ihtiyaç duyulan alanlarda teşvik edilmesi

Strateji 3. İşgücü Arz ve Talebinin Eşleştirilmesinin Kolaylaştırılması

Hedef 1. İstanbul'un öncelikli sektörleri başta olmak üzere bütün sektörlerinin işgücü talebinin ve arzının nicelik ve niteliksel olarak belirlenmesi ve izlenmesi

Hedef 2. İş dünyasının ihtiyacına ve kişilerin tecrübesine, yeteneğine ve ilgisine göre işgücünün yönlendirilebileceği ve rehberlik hizmeti alabileceği mekanizmaların kurulması

Hedef 3. Mevcut iş imkânlarının etkin tanıtımının sağlanması

Hedef 4. İlgili sektörün işbirliği ile mesleki yeterliliklerin belirlenmesi, uygun sınav ve sertifikalandırmanın sağlanması



2014-2023 İSTANBUL BÖLGE PLANI

Strateji 4. İstihdamın Mevcut Koşullarının İyileştirilmesi ve Sosyal Güvenlik Boyutunun Güçlendirilmesi

Hedef 1. Kayıtlı istihdama ilişkin teşviklerin artırılması, çalışanların ve işverenlerin bilinçlendirilmesi, denetimlerin etkinleştirilmesi

Hedef 2. Çalışanların hakları ve yükümlülükleri hakkında bilgi düzeylerinin artırılması, danışmanlık ve rehberlik hizmetleri almalarının sağlanması

Hedef 3. İş sağlığı ve güvenliği konusundaki bilinç seviyesinin artırılması ve mevcut sağlık ve güvenlik şartlarının iyileştirilmesi

Hedef 4. Psikolojik anlamda iş sağlığının öneminin dikkate alınması, işyerinde psikolojik tacize karşı çalışanların ve işverenlerin bilinçlendirilmesi

Hedef 5. Esnek çalışma şartları oluşturulurken güvenceli esnekliğin sağlanması

Strateji 5. İş Ortamının Yeniliği, Yaratıcılığı ve Kapsayıcılığı Destekleyecek Şekilde İyileştirilmesi

Hedef 1. İşyerlerinin mekânsal düzenlemelerinin yaratıcılığı artıracak şekilde tasarlanması

Hedef 2. Çeşitliliği yansıtan, çalışanların niteliklerini ve kısıtlarını dikkate alan hoşgörülü ve kapsayıcı iş ortamlarının oluşmasının teşvik edilmesi

Hedef 3. İşyerlerinde yatay ve dikey iletişimin artırılması, çalışanların karar alma mekanizmalarına katılımının sağlanması, eşitlikçiliğin, şeffaflığın ve kurumsal yönetimin teşvik edilmesi

Hedef 4. Aynı sektörde uzun süreli olarak benzer işleri yapan kişilerin tükenmişliğinin ve körelmesinin önüne geçilmesi

Hedef 5. Farklı kurum ve kuruluşların çalışanları arasında iletişimin artırılması ve etkinleştirilmesi

Hedef 6. İş verimliliği, iş ahlakı ve disiplini konusunda çalışanların bilinçlendirilmesi

Hedef 7. Yenilikçi, yaratıcı fikir sahibi çalışanların teşvik edilmesi, iyi uygulama örneklerinin ödüllendirilmesi

7. KENTSEL İMAJ VE ETKİN TANITIM

Strateji 1. İstanbul'un tanıtımı ve kentsel imajına ilişkin kurumsal yapılanma, işbirlikleri ve bütüncül bir stratejinin geliştirilmesi

Hedef 1. Tanıtıma ilişkin kurumların bilgi ve iletişim teknolojileri kullanımı, profesyonel hizmet alımı, insan kaynaklarının sayı ve niteliği gibi alanlarda kurumsal kapasitesinin artırılması

Hedef 2. Tanıtıma ilişkin kurumlar arası iletişim ve işbirliğinin geliştirilmesi ve mükerrerliklerin giderilmesi

Hedef 3. Uluslararası işbirliklerinin geliştirilmesi ve tanıtımda etkin kullanılması



2014-2023 İSTANBUL BÖLGE PLANI

Hedef 4. İstanbul'un tanıtımını bütüncül bir şekilde ele alacak özerk bir birimin kurulması

Hedef 5. İstanbul için bütüncül bir kentsel imaj ve tanıtım stratejisinin geliştirilmesi

Tedbir 5.1. Tanıtımda odaklanılacak öncelikli sektör ve temalarının belirlenmesi

Tedbir 5.2. Hedef kitlelerin analiz edilmesi, İstanbul'a ilişkin mevcut algının belirlenmesi ve algı değişiminin sürekli izlenmesi

Tedbir 5.3. İstanbul kent markasının tanımlanması ve uygun konumlandırmanın yapılması

Tedbir 5.4. Tanıtımda ortak bir konsept ve sloganın belirlenmesi

Tedbir 5.5. Hedef kitlelere uygun iletişim temaları, mesaj ve kanallarının belirlenmesi

Tedbir 5.6. Tanıtıma ilişkin hedeflerin izlenmesi, değerlendirilmesi ve revize edilmesi

Strateji 2. İstanbul'un tanıtımı ve imajının geliştirilmesine ilişkin faaliyetlerinin artırılması ve etkin bir şekilde yürütülmesi

Hedef 1. İnternet, sosyal medya ve güncel iletişim teknolojilerinin tanıtımda yoğun kullanılması

Hedef 2. Uluslararası fuarlar ve etkinliklerde tanıtımın artırılması ve iyileştirilmesi

Hedef 3. Düzenlenen ve ev sahipliği yapılan uluslararası etkinliklerin artırılması

Hedef 4. Yerli ve yabancı medya ve kanaat önderlerinin tanıtımda aktif kullanılması

Hedef 5. Hedef kitlelere uygun nitelikli, kapsamlı ve güncel tanıtım materyallerinin hazırlanması, dağıtımı ve paylaşımı

Hedef 6. Tanıtım faaliyetleri ve tanıtımda kullanılacak veriler için ortak bir envanterin oluşturulması

Hedef 7. İstanbul'un tanıtımına yönelik reklam kampanyalarının düzenlenmesi ve yaygınlaştırılması

Hedef 8. Tanıtıma ilişkin finansmanın artırılması ve çeşitlendirilmesi, kaynakların etkin ve yerinde kullanılmasının sağlanması

Strateji 3. Kentsel imajın iyileştirilmesi ve tanıtımı için önemli yerel imkân ve değerlerin korunarak kullanılması, ilgili hizmetler ve altyapının iyileştirilmesi

Hedef 1. Kente gelenlerin bilgilendirilmesi ve yönlendirilmesine ilişkin hizmetlerin çeşitlendirilmesi ve etkinleştirilmesi

Hedef 2. Doğal, tarihi, kültürel mirasın ve diğer özgün değerlerin korunması ve tanıtımda etkin kullanılması

Hedef 3. Kente gelenlerin yoğun kullandıkları altyapı ve hizmetlerin iyileştirilmesi

Hedef 4. Film, moda, tasarım, radyo ve televizyon, yayıncılık gibi yaratıcı endüstrilerin tanıtımda daha etkin kullanılmasının sağlanması

Hedef 5. Büyük ölçekli projelerin kentsel dokuya uygun gelişiminin sağlanması ve tanıtımda etkin kullanılması

Hedef 6. Üretimi veya tasarımı İstanbul'da yapılan küresel marka değerine sahip ürünlerin ortaya konması, etkin tanıtımı ve İstanbul'un tanıtımında etkin kullanılması



2014-2023 İSTANBUL BÖLGE PLANI

GELİŞME EKSENİ 2 ADİL PAYLAŞAN, KAPSAYICI VE ÖĞRENEN TOPLUM

1. HER YAŞ İÇİN YÜKSEK STANDARTLARDA VE YARATICI EĞİTİM

Strateji 1. Eğitimin erişilebilirliğinin ve kalitesinin artırılması

Hedef 1. Mezun izleme sistemleri oluşturulması ve eğitim sistemine katkı sağlayacak geri bildirim mekanizmaları ile eğitim kalitesinin artırılması

Hedef 2. Okul öncesi eğitim öncelikli olmak üzere eğitimin önemi konusunda ailelerin bilinçlendirilmesi ve toplumsal farkındalık oluşturulması

Hedef 3. Eğitim hizmetlerinin verilmesine yönelik işgücü piyasası ihtiyaç analizinin yapılması

Hedef 4. Başta öğretmenler olmak üzere eğitim kurumlarında görev alan tüm personelin niteliklerinin artırılması

Hedef 5. Başta okul öncesi eğitim olmak üzere dezavantajlı bölgelerdeki eğitim kalitesinin artırılarak fırsat eşitliği sağlanması

Hedef 6. Başta yurtlar olmak üzere öğrencilere ilişkin konaklama imkânlarının kalite ve kapasitesinin artırılması

Hedef 7. Okul ve derslik sayısının artırılması ve donatı eksikliklerinin giderilmesi

Hedef 8. Yaratıcılığı ve yenilikçiliği destekleyen, uygulamaya olanak sağlayan eğitim ortamlarının geliştirilmesi ve teknolojik ekipman, donanım ve fiziksel düzenlemelerin yapılması

Hedef 9. Derslik ve bina tasarım standartlarının ve yer seçimlerinin öğrencilerin gelişim ve ihtiyaçları göz önünde bulundurularak yapılması

Hedef 10. Okul öncesi eğitimi destekleyen fiziksel altyapının oluşturulması ve okul öncesi eğitimlerin anasınıflı yerine anaokulu bazında olmasının sağlanması

Hedef 11. Tüm eğitim kurumlarında bilgi ve iletişim teknolojisi altyapısının geliştirilmesi

Hedef 12. Öğretim kurumlarının herkes için erişilebilirlik ve evrensel tasarım ilkeleri doğrultusunda düzenlemelerin yapılması

Hedef 13. Eğitim kademelerinde ve kademeler arası geçişlerde okul devamsızlık ve terklerinin önlenmesi amacıyla okul terk ve devamsızlık izleme sistemlerinin oluşturulması

Hedef 14. Eğitim yönetiminde kurumsal kapasitenin artırılması

Strateji 2. Eğitimde yöntem ve ders içeriklerinde iyileştirmeler yapılması

Hedef 1. Bireylerin yaratıcılık, yenilikçilik ve girişimciliğini ön plana çıkaracak yeni öğretim yöntemlerini destekleyecek biçimde eğitim yöntemlerinin geliştirilmesi



2014-2023 İSTANBUL BÖLGE PLANI

Hedef 2. Eğitim sisteminde sanat, kültür, telif hakkı ve birlikte yaşama bilincinin yerleştirilmesi ve sportif eğitimlerin nitelik ile niceliğinin artırılması

Hedef 3. Öğrenci yeteneklerinin tespit edilmesi ve geliştirilmesi

Hedef 4. Öğrencinin sadece dinleyici olmaktan çıkarılıp katılımcı olduğu bir eğitim modelinin benimsenmesi

Hedef 5. İlköğretimden başlamak suretiyle diğer eğitim kademelerinde yaygınlaştırılarak etkin rehberlik ve danışmanlık hizmetlerinin oluşturulması

Hedef 6. Eğitim içeriğinin yerel bilgileri de içeren kültürel özelliklerle zenginleştirilmesi

Hedef 7. Eğitim içeriğinin iş piyasasının ve toplumun ihtiyaçlarına yönelik hazırlanması için eğitim ve iş dünyası işbirliğinin sağlanması

Hedef 8. Eğitimde müze, tarihi alanlar, kütüphane gibi okul dışı eğitim ortamları sunulmasının sağlanması ve bunun için işbirlikleri yapılması

Hedef 9. Eğitimden iş hayatına geçişi kolaylaştırılması amacıyla işyeri temelli öğrenmenin teşvik edilmesi

Hedef 10. Yabancı dil eğitimine okul öncesi eğitim kademesinde başlanması ve tüm eğitim kademelerinde yabancı dil eğitiminin niteliğinin artırılması ve yaygınlaştırılması

Hedef 11. Ders içeriklerinin uygun eğitim yazılım ve bilgi iletişim teknolojileri ile desteklenmesi

Strateji 3. Mesleki eğitimin cazip ve iş piyasasının ihtiyaçlarına uygun hale getirilmesi

Hedef 1. Meslek okullarında eğitimcilerin niteliklerinin artırılması ve uzmanlaştırılması

Hedef 2. Mesleki eğitime yönelik toplumdaki olumsuz algının giderilmesi ve mesleki eğitimin tercih edilebilirliğinin artırılması için iş dünyasıyla koordinasyon sağlanması

Hedef 3. Mesleki eğitimde mesleki rehberlik ve kariyer gelişimi konularında hizmet kalitesinin artırılması ve yaygınlaştırılması

Hedef 4. Mesleki eğitimin işgücü piyasasının ihtiyaçlarına cevap verebilecek şekilde geliştirilmesi

Hedef 5. Mesleki okulların teknik ve uygulama altyapısının güncel ihtiyaçlar doğrultusunda geliştirilmesi

Strateji 4. Hayat boyu öğrenme kültürünün geliştirilmesi ve erişilebilirliğinin artırılması

Hedef 1. Hayat boyu öğrenmenin kişiye sağlayacağı kazanım ve fırsatlar konusunda toplumsal farkındalık yaratılması

Hedef 2. Örgün eğitim kurumları dışındaki alanlarda gerekli olanakların sağlanarak hayat boyu öğrenmenin elverişli hale getirilmesi (işyerleri, kütüphaneler, kamuya açık alanlar vb.)

Hedef 3. Hayat boyu öğrenmeyi destekleyecek rehberlik ve danışmanlık hizmetlerinin yaygınlaştırılması ve kişilerin mesleki gelişimini ve ilgi alanlarında kişisel gelişimlerini sağlayacak hayat boyu öğrenmenin desteklenmesi

Hedef 4. Dezavantajlı bireylerin hayat boyu öğrenme sürecine katılımının artırılması



2014-2023 İSTANBUL BÖLGE PLANI

Hedef 5. Hayat boyu öğrenmenin uzaktan öğrenme ve bilgi iletişim teknolojileri yoluyla yaygınlaştırılması

Strateji 5. Yükseköğretime erişimin ve kalitesinin artırılması ve İstanbul'un öğrenci ve öğretim üyeleri için uluslararası çekim merkezi olması

Hedef 1. Üniversitelerin uluslararası tanıtımının yapılarak kültürel ve bilimsel alanlarda uluslararası ilişkilerin ve işbirliklerinin geliştirilmesi

Hedef 2. Lisansüstü eğitimin yaygınlaştırılması ve daha erişilebilir hale getirilmesi

Hedef 3. Yükseköğretimde öğrencilerin iş imkanları ve kariyer gelişimi konularında bilgilendirilmesi

Hedef 4. Yükseköğretimde çeşitlendirilmiş yabancı dil eğitiminin yaygınlaştırılması ve yabancı dil eğitiminin kalitesinin artırılması

Hedef 5. Yükseköğretime erişimi artırmak için gelir düzeyi düşük bireylerin desteklenmesi yoluyla fırsat eşitliği yaratılması

Hedef 6. Yükseköğretim kurumlarında destek hizmetlerinin (kütüphanecilik, bilgi iletişim teknolojileri) altyapısının geliştirilmesi ve kalitesinin artırılması

Hedef 7. Yükseköğretimde uluslararası kalite güvencesi ve akreditasyonun sağlanması

Hedef 8. Yükseköğretim kurumlarının özel sektör ile işbirliği oluşturarak Ar-Ge ve teknoloji üretimine önem verilmesinin teşvik edilmesi

Hedef 9. Yükseköğretim mezunları için ulusal ve uluslararası takip sistemleri ve geri bildirim mekanizmaları ile mezunların üniversite ile olan bağlarının kurumsal hale getirilmesi

Hedef 10. Üniversitelerde araştırma ve yayın sayısının, etkisi ile uygulanabilirliğinin artırılması

Hedef 11. Üniversitelerin proje geliştirme ve uygulama kapasitelerinin artırılması

Hedef 12. Yaz döneminde üniversitelerde uluslararası eğitim programları ile öğrenci, öğretim üyesi ve personel değişimlerinin teşvik edilmesi

Hedef 13. Disiplinlerarası eğitim programlarının geliştirilmesi

Hedef 14. Yükseköğretim kurumları arasında Ar-Ge, sosyal ve proje geliştirme gibi konularda işbirlikleri geliştirilmesi

Hedef 15. Yükseköğretim kurumlarında öğrenci kulüp ve topluluklarının sayısının ve etkinliğinin artırılması ile kültürel, sosyal ve sportif faaliyetlerinin desteklenmesi ve çeşitlendirilmesi

Hedef 16. İstanbul'un küresel hedefleri doğrultusunda ihtisaslaşmış ve disiplinlerarası eğitim programları ile enstitü ve araştırma merkezlerinin geliştirilmesi



2014-2023 İSTANBUL BÖLGE PLANI

2. SOSYAL BÜTÜNLEŞME

Strateji 1. Gelir adaletsizliği ve yoksullukla hak temelli mücadele edilmesi ve dezavantajlı grupların sosyal bütünleşmesinin sağlanması

Hedef 1. İstanbul'daki yoksulluğun öncelikle göç alan bölgeler olmak üzere araştırmasının yapılması ile yoksulluk ve dezavantajlılık haritalarının hazırlanması

Hedef 2. Dezavantajlı mahallelerde ve yoksulluk riski altındaki hanelerde yaşayan çocuklar ve gençler için eğitimde fırsat eşitliğinin sağlanması

Hedef 3. Yoksullukla mücadele alanında çalışan kurumlar arasında işbirliği ve koordinasyonun artırılması

Hedef 4. Bireylerin yoksullukla mücadele kapasitelerini artırmak için bilgilendirme, bilinçlendirme, danışmanlık ve yönlendirme çalışmalarının yapılması

Hedef 5. Sosyal hizmet ve yardımlara erişimin ve hizmet kalitesinin artırılması, sosyal yardımların etkin hale getirilmesi

Hedef 6. Sosyal yardım ile istihdam bağlantısının artırılması (çalışabilir durumda bulunan muhtaç vatandaşların istihdam edilerek sürdürülebilir gelire kavuşturulması) ve kayıt dışı istihdamın azaltılması

Hedef 7. Düşük gelir grupları için konut projelerinin ve sosyal konutların yaygınlaştırılarak dezavantajlı durumdaki ailelerin konut sahibi olabilmelerinin ve hane içi yaşam koşullarının iyileştirilmesinin sağlanması

Hedef 8. Göçle gelenler, eski hükümlüler, etnik sebeple dışlananlar, şehit yakınları ve gaziler vb. dezavantajlı grupların ve sosyal bütünleşmesinin sağlanması

Hedef 9. Gelir adaletsizliği ve yoksullukla mücadele edilmesi için yaygın ve örgün eğitim kurumlarının verdiği hizmetlerin çeşitlendirilmesi ve yaygınlaştırılması (Kütüphaneler, Halk Eğitim Merkezleri vb.)

Strateji 2. Engellilerin ekonomik ve sosyal hayatta desteklenerek hayata tam katılımlarının sağlanması

Hedef 1. Engellilerin kayıt altına alınarak engelli hizmetlerinin uygun bir şekilde geliştirilmesi için engelli veri tabanının oluşturulması

Hedef 2. Engellilerin erken tespit edilmesi sağlanarak, erken ve bütüncül rehabilitasyon hizmetinin sağlanması

Hedef 3. Fiziksel çevrenin evrensel tasarım ilkesine uygun olarak iyileştirilmesi, engellilerin tüm kamusal alanlara ve hizmetlere erişilebilirliğinin sağlanması

Hedef 4. Engellilerin potansiyellerini sonuna kadar kullanabilmesi için kendilerine ve ailelerine bilgilendirme, bilinçlendirme, yönlendirme yapılması ve toplumun engellilik konusunda farkındalığının artırılması

Hedef 5. Engellilerin eğitim oranlarının artırılması



2014-2023 İSTANBUL BÖLGE PLANI

Hedef 6. Engellilerin kişisel ve fiziksel gelişimlerinin ve özgüvenlerinin artırılması için spora ve sanata teşvik edilmeleri

Hedef 7. Engelli istihdamının ve girişimciliğinin artırılması ve gereken engel grupları için korumalı işyerlerinin açılması

Hedef 8. Engellinin kaliteli bir bakım hizmeti alabilmesi için evde bakım sağlayıcıların (yakınları veya ücretli bakıcı) eğitilmesi ve kurum bakımı için kurumsal kapasitenin artırılmasının sağlanarak bakım ihtiyacının bölge içinde karşılanması

Hedef 9. Engelli bireylerin ihtiyaç duydukları eğitim, sağlık, sosyal yardım hizmetlerinin kendilerinin müracaatı beklenmeksizin ilgili kamu kurumları tarafından takip sistemi kurularak yararlandırılmasının sağlanması

Strateji 3. Çocuk ve gençlerin bilişsel, fiziksel, psikolojik, sosyal gelişimleri desteklenerek iyi olma hallerinin artırılması

Hedef 1. Çocuk ve gençlere yönelik strateji oluşturmayı sağlayacak saha çalışmalarının artırılması ve gençlerin sorunlarının tespit edilmesi

Hedef 2. Çocuk ve gençlerin kolayca ulaşabilecekleri telefon destek hattı, sosyal hizmet merkezi gibi ara yüz mekanizmaların oluşturulması

Hedef 3. Çocukların ve gençlerin okullaşma oranlarının artırılması

Hedef 4. Çocuklar, gençler ve aileleri için etkin rehberlik ve danışmanlık sistemlerinin geliştirilmesi

Hedef 5. Çocuk ve gençlerde madde bağımlılığı ve suça sürüklenmenin önlenmesi

Hedef 6. Çocuk ve gençlik alanında çalışan kurumların kapasitelerinin artırılması

Hedef 7. Başta dezavantajlı bölgelerde yaşayan çocuklar ve gençler olmak üzere çocukların ve gençlerin sosyal, kültürel ve sportif faaliyetlerin çeşitlendirilmesi, bu faaliyetlere erişebilecekleri alanların çoğaltılması ve katılımlarının artırılması

Hedef 8. Genç işsizliğinin azaltılmasına yönelik gençlerin meslek sahibi olmalarının sağlanması ve kayıt dışı istihdamının önlenmesi

Hedef 9. Çocuk istismarının önlenmesi ve istismara uğrayan çocukların rehabilitasyonu ve korunması için bilgilendirmenin, bilinçlendirmenin ve kurumsal kapasite artırımının sağlanması

Hedef 10. Sokakta yaşayan ya da çalıştırılan çocukların rehabilite edilmesi ve eğitim hayatına dönmelerinin sağlanması

Hedef 11. Çocuk ve gençlere teknoloji okuryazarlığı kazandırılması ve zararlı internet kullanımı (istismar vb. mağduriyetler), internet, bilgisayar oyunlarına bağımlılık vb. konularda önleyici çalışmaların yapılması

Hedef 12. Korunma ihtiyacı olan ve suça sürüklenen çocukların aile odaklı (koruyucu aile, evlat edinme, sosyoekonomik destek) hizmet modellerinden yararlandırılmasının sağlanması



2014-2023 İSTANBUL BÖLGE PLANI

Hedef 13. Çocuk hakları sözleşmesi doğrultusunda toplumdaki çocukların çocuk haklarından cinsiyet ayrımı yapılmadan yararlanmalarının sağlanması

Strateji 4. Yaşlıların ihtiyaç duyduğu hizmetlerin (sağlık, sosyal hizmet, rekreasyon, bakım vb.) onları toplumun dışına itmeyecek ve onların bilgi ve tecrübelerinden faydalanılmasını sağlayacak ve yaşam kalitelerini koruyacak bir yaklaşımla sunulması

Hedef 1. Kurumsal bakımla ilgili altyapı ve personel kapasitesinin artırılması, yaşlılara yönelik hizmetlerin aileleri yanında desteklenmesi vb. hizmet modellerinin geliştirilmesi

Hedef 2. Yaşlı yoksulluğunun azaltılması

Hedef 3. Yaşlıların bilgi ve tecrübelerinden faydalanılmasını sağlayacak istihdam ve gönüllülük olanaklarının oluşturulması

Hedef 4. Yaşlılıkla beraber azalan yeti yitimini dikkate alarak fiziksel çevrenin erişilebilir hale getirilmesi

Hedef 5. Yaşlıların spor, sanat, hobi ve gönüllülük faaliyetlerine yönlendirilerek aktif bir yaşlılık geçirmelerinin sağlanması

Hedef 6. Yaşlıların toplumsal hayattan dışlanmasına sebep olabilecek olumsuz algının oluşmasının engellenmesi

Hedef 7. Yaşlı bireylerin ihtiyaç duydukları rehabilitasyon, sağlık ve sosyal yardım hizmetlerinin kendilerinin müracaatı beklenmeksizin ilgili kamu kurumları tarafından takip sistemi kurularak yararlandırılmasının sağlanması

Strateji 5. Toplumsal cinsiyet eşitliğinin sağlanması, kadının güçlendirilmesi

Hedef 1. Toplumsal cinsiyet eşitliğiyle ilgili bilinçlendirme çalışmalarının yapılması

Hedef 2. Kadınların sağlık, eğitim, istihdam vb. hizmetlere erişimde karşılaştıkları engellerin kaldırılması

Hedef 3. Eğitimin her kademesinde kız çocukların okullaşma oranlarının artırılması, kadınların örgün ve yaygın eğitim vasıtasıyla eğitim düzeylerinin artırılması

Hedef 4. Kadınların başta yakınlarından olmak üzere toplum içerisinde maruz kaldıkları ekonomik, psikolojik, fiziksel ve cinsel şiddetin azaltılması

Hedef 5. Kadın istihdamı ve girişimciliğinin artırılması, ekonomik hayata katılımının kolaylaştırılması, iş ve aile yaşamının uyumlaştırılması

Hedef 6. Kadınlar için kadın sığınma evi, toplum merkezi, kreş vb. destek mekanizmalarının oluşturulması ve kapasitelerinin artırılması

Hedef 7. Kadınların politik ve ekonomik karar alma mekanizmalarındaki sayılarının artırılması

Strateji 6. Aile kurumunun erkek ve kadının müşterek sorumluluğu altında korunmasının ve güçlendirilmesinin sağlanması



2014-2023 İSTANBUL BÖLGE PLANI

Hedef 1. Çiftlere evlilik öncesinde birbirleri ve diğer aile bireyleriyle ilişki kurma ve yönetme becerilerini güçlendirecek eğitimler sunulması ve katılımlarının teşvik edilmesi

Hedef 2. Ailenin korunması ve güçlendirilmesi amacıyla aile bireylerine destek olacak eğitim ve danışmanlık hizmetlerinin yaygınlaştırılması

Hedef 3. Evlilik içerisindeki uyuşmazlıkların çözümünde destek almak üzere çiftlere danışmanlık hizmeti sağlanması, nihai bir boşanma kararında ise sürecin sağlıklı bir şekilde yürütülebilmesi ve boşanmış aile çocuklarının taşıdıkları sosyal risklerin takibinin ve müdahalesinin yapılabilmesi için aile danışmanlık sisteminin yaygınlaştırılması ve izleme mekanizmalarını oluşturulması

Hedef 4. Dezavantajlı durumda ya da dezavantajlı ferdi bulunan ailelerde durumla başa çıkmalarının kolaylaştırılması için bütüncül aile destek planlarının yapılması ve uygulanması

Hedef 5. Aile içi ekonomik, duygusal, fiziksel şiddetin önlenmesi için bilgilendirme, bilinçlendirme, danışmanlık yapılması ve gerekli durumlarda sosyal korumanın sağlanması

3. DİNAMİK NÜFUS

Strateji 1. Nüfusun dinamik yapısının korunması ve geliştirilmesi

Hedef 1. Nüfus alanında uygulanacak politikalarla toplam doğurganlık hızının tedricen yükseltilmesi

Hedef 2. Nüfusun yapısına ve dağılımına göre sosyal donatıların ve sosyal hizmetlerin dağılımının belirlenmesi, sosyal hizmetlerin etkinliğinin sağlanması

Hedef 3. Genç nüfus oranının bağımlı nüfusa kıyasla yüksek olmasından kaynaklanan demografik fırsat penceresinden faydalanmak için gençlerin eğitim seviyelerinin ve istihdamının artırılması

Hedef 4. İstanbul Bölgesi'nin aldığı ve verdiği göçün özelliklerine ilişkin stratejik araştırmaların teşvik edilmesi

Hedef 5. Göç kaynaklı nüfus artışının kontrol altında tutulması, diğer bölgelerle işbirliği yapılarak tersine göçün teşvik edilmesi

Hedef 6. Göçle gelenlerin bölgeye ekonomik ve sosyal entegrasyonunun ve İstanbul'un çok kültürlü yapısına olumlu katkı yapmalarının sağlanması

4. SAĞLIKLI TOPLUM, KALİTELİ VE AKREDİTE SAĞLIK HİZMETLERİ

Strateji 1. Erişilebilir, etkili ve etkin sağlık hizmetleri sunulması, bu hizmetlerin İstanbul'un küresel hedeflerini destekleyici şekilde geliştirilmesi ve sağlığa yönelik risklerden birey ve toplumun korunması

Hedef 1. Toplumun hizmetlere erişememe nedenleri, hastalıkların yaygınlığı, sağlığı etkileyen sosyal faktörlerin tespiti, hizmet sunum kalitesi sorunlarının kaynak tespiti gibi konularda araştırma ve analizlerin yapılması



2014-2023 İSTANBUL BÖLGE PLANI

- Hedef 2.** Evrensel tasarım ilkelerine uygun sağlık altyapısının geliştirilmesi ve sağlık ekipmanları ile cihazlarının kalitesinin artırılması
- Hedef 3.** İnsan kaynağı yetkinliği ve motivasyonunun iyileştirilmesi ve sağlık personeli sayısının artırılması
- Hedef 4.** Sağlık hizmeti sunan kurumların performans kriterleri belirlenerek hizmetlerde standardizasyonun sağlanması ve sağlık uygulamalarının birbiri ile entegre hale getirilmesi
- Hedef 5.** Hizmet kalitesi iyileştirilerek uluslararası standartlara ulaşılması amacıyla akredite sağlık kurumu sayısının artırılması
- Hedef 6.** Başta dezavantajlı bölgeler olmak üzere sağlık hizmetlerinin kent içindeki dağılımının iyileştirilmesi, sağlık ulaşım araçlarının çeşitlendirilmesi ve etkin hale getirilmesi gibi yollarla sağlık hizmetlerine erişimin kolaylaştırılması
- Hedef 7.** Herkesin sosyal güvenlik kapsamında kaliteli sağlık hizmetlerine erişiminin sağlanması
- Hedef 8.** Koruyucu ve önleyici sağlık hizmetlerinin geliştirilmesi ve yaygınlaştırılması
- Hedef 9.** Bulaşıcı hastalıklar, salgınlar ve risk faktörlerine karşı kentin direncini artırıcı düzenlemelerin yapılması
- Hedef 10.** Anne, bebek ve çocuk sağlığının korunması ve geliştirilmesi
- Hedef 11.** İş sağlığı ve güvenliğinin iyileştirilmesi yoluyla çalışanların sağlığının korunması
- Hedef 12.** Alternatif bakım modelleri geliştirilerek, altyapı eksiklikleri giderilerek ve işgücü ihtiyacı karşılanarak bakım ve rehabilitasyon hizmetlerinin iyileştirilmesi
- Hedef 13.** Acil durumların ve afetlerin toplum üzerindeki olumsuz etkisini azaltıcı tedbirlerin alınması ve acil müdahale yeteneğinin artırılması
- Hedef 14.** Bireylerin kendi sağlığı üzerindeki sorumluluğunu artırmaya yönelik farkındalık ve bilgilendirme çalışmaları yapılması
- Hedef 15.** Sağlıklı beslenme alışkanlıklarının geliştirilmesi ve fiziksel aktivite düzeyinin artırılması
- Hedef 16.** Hasta yakınları için rehberlik hizmeti sağlanması
- Hedef 17.** Sağlık alanında çalışan sivil toplum kuruluşlarının güçlendirilmesi
- Hedef 18.** Sağlık alanında farklı disiplinler arası eşgüdümün sağlanması ve yurtdışı ile iletişim ağlarının güçlendirilmesi

5. GÜVENLİ KENT

Strateji 1. İstanbul'da kent güvenliğinin ve güvenlik algısının iyileştirilmesi

- Hedef 1.** İstanbul'da suç oranlarının düşürülmesi ve suçun önlenmesi
- Hedef 2.** İstanbul'la ilgili güvenlik algısının uluslararası ve yerel düzeyde iyileştirilmesi
- Hedef 3.** Suça maruz kalanlara, maruz kaldıkları suç türü, yaşları, cinsiyetleri vb. özelliklerine göre sosyal hizmetlerin geliştirilmesi ve sunulmasının sağlanması



2014-2023 İSTANBUL BÖLGE PLANI

Hedef 4. Eski hükümlülerin topluma kazandırılarak tekrar suça karışmalarının önlenmesi

Hedef 5. Kent güvenliğiyle ilgili kurumlar arası işbirliğinin geliştirilmesi

Hedef 6. Güvenlik hizmetlerinde bilgi ve iletişim teknolojilerinin kullanımı ve yaygınlaştırılması

Hedef 7. Suça maruz kalma riski yüksek grupların (çocuklar, yaşlılar, engelliler, turistler) güvenliklerinin artırılması için tedbirlerin alınması

Hedef 8. Yasal hak ve özgürlükler ile suç ve ceza mevzuatı konusunda bilgilendirme yapılarak özgür ve güvenli bir toplum oluşturulması

6. GÜÇLÜ KURUMSAL KAPASİTE, İYİ YÖNETİŞİM

Strateji 1. Üniversiteler, yerel yönetim, kamu kurum ve kuruluşları ve sivil toplum kuruluşlarında kurumsal kapasitenin güçlendirilmesi

Hedef 1. Bölge'nin kurumsal kapasitesini belirlemeyi sağlayacak nitelikli bilgi içeren envanter hazırlanması, özellikle yerel yönetim ve kamu kurum ve kuruluşları tarafından üretilen raporlarda standardizasyonun sağlanması

Hedef 2. Bölge'de faaliyet gösteren sivil toplum kuruluşlarının sayısının ve çeşitliliğinin artırılması, toplumun tüm kesimlerinde bu kuruluşlara üyeliğin ve aktif katılımın özendirilmesi ve desteklenmesi

Hedef 3. Sivil toplum kuruluşlarında profesyonel çalışan sayısının artırılması, etkin yapılanma ve profesyonel yönetimin desteklenerek daha verimli çalışmalarının sağlanması

Hedef 4. İnsan kaynağı politikalarının kurumlar arası tecrübe ve bilgi paylaşımını sağlayacak şekilde düzenlenmesi

Hedef 5. Kamu personelinin niteliklerinin geliştirilmesi, iş yapma becerilerinin artırılması ve kamu hizmetlerinde verimliliğin yükseltilmesi

Hedef 6. Gençler, kadınlar, engelliler ve dezavantajlı grupların yönetime katılımlarının teşvik edilmesi

Hedef 7. Kamu kurumları ve sivil toplum kuruluşlarının stratejik planlama, proje üretme ve yürütme kapasitelerinin artırılması

Hedef 8. Yerel yönetim, kamu kurum ve kuruluşları ve sivil toplum kuruluşlarının fiziksel altyapı ve donatılarının hizmet kalitesini artıracak şekilde iyileştirilmesi

Hedef 9. Bilgi ve iletişim teknolojileri kullanımının yaygınlaştırılması ve çalışanların bilişim teknolojilerini kullanma becerilerinin geliştirilmesi

Hedef 10. Bölge'deki kamu kurum ve kuruluşları ile sivil toplum kuruluşlarının sahip oldukları görev, yetki ve sorumluluklar ile uyumlu finansman kaynaklarına sahip olmalarının sağlanması, finansmana erişim olanaklarının artırılması

Hedef 11. Kurumlar arası, kurum-birey arası ve uluslararası işbirliği ve iletişim olanaklarını artıracak çalışmalara öncelik verilmesi



2014-2023 İSTANBUL BÖLGE PLANI

Hedef 12. Kamu hizmetlerinin sunulmasında kalitenin artırılması, uluslararası akreditasyon standartlarının benimsenmesi

Strateji 2. Birey, toplum, kurum ve kuruluşlar arasındaki çok yönlü ilişkilerin uluslararası iyi yönetim ilkeleri doğrultusunda geliştirilmesi

Hedef 1. Akıllı şehri oluşturan çevre, ulaşım, ekonomi, yaşam ve insan bileşenlerinin tümünü içeren ve koordine eden, şehri bütüncül bir bakış açısı ile değerlendirecek akıllı yönetim sisteminin oluşturulması

Hedef 2. Akıllı yönetimin gelişimine katkıda bulunacak internet, sosyal medya, e-belediye, kent bilgi sistemi, coğrafi bilgi sistemi vb. araçlar ile bilgi ve iletişim sistemlerinin kullanımının yaygınlaştırılması, standardizasyonunun ve entegrasyonunun sağlanması

Hedef 3. Kamu kurum ve kuruluşları, sivil toplum kuruluşları, yerel yönetim ve özel sektörde şeffaflık, eşitlik, bilgi paylaşımı, demokrasi, sürdürülebilirlik ana ilkelerini benimsemiş, katılımcılığın sistematik bir şekilde sağlandığı kurumsal yapıların oluşturulması

Hedef 4. Halkın yerel yönetime katılımını ve temsiliyeti teşvik edecek ve kolaylaştıracak demokratik, şeffaf ve hesap verilebilir yerel yönetim yapısının oluşturulması

Hedef 5. Katılımcılık süreçleri ve yöntemleri konusunda farkındalık ve duyarlılık yaratılması, katılımcılığın sosyal, siyasal ve kurumsal kültürün bir parçası haline dönüştürülmesi

Hedef 6. Kentsel kararlarda yerel aktörlerin katılımını artırmak ve etkili hale getirmek için kent konseylerinin güçlendirilmesi ve bu konseylerin yönetiminde sivil toplum kuruluşları, üniversiteler, yerel yönetim, kamu kurum ve kuruluşlarının daha etkili ve aktif olmalarının sağlanması

Hedef 7. Yönetim çalışmalarını gerçekleştirmek üzere birbirleri ile bağlantılı ve koordinasyon içerisinde çalışan, ortak çalışma ve işbirliğini destekleyici tematik çalışma grupları ve platformlar oluşturulması ve bu platformların görünürlüğünün artırılması

Hedef 8. Gönüllüğün yerelden genele özendirilmesi, eğitim programlarına yansıtılması ve toplumsal kültürün bir ögesi haline dönüştürülmesi

Hedef 9. İyi yönetimi sağlayabilmek için yenilik kültürünün kamu tarafından da benimsenmesi, kamu hizmetlerinin sunulmasında yenilikçi yaklaşımların uygulanması

Hedef 10. Özellikle kamu kurum ve kuruluşlarında oluşan tecrübe ve bilgi birikiminin paylaşılması, bu paylaşımı sağlayacak kurum içi ve kurumlar arası iletişim ve bilgi paylaşım sistemlerinin geliştirilmesi

Hedef 11. Bölge'de başta kamu kurum ve kuruluşları olmak üzere tüm yönetim paydaşlarını içerecek, bütüncül bakış açısına sahip üst ölçekli İyi Yönetim Strateji Planı ve Eylem Belgesi'nin oluşturulması



2014-2023 İSTANBUL BÖLGE PLANI

7. İSTANBUL'A AİDİYET VE KENTLİLİK BİLİNCİ

Strateji 1. İstanbul'a dair kapsayıcı, çok kültürlü ve diyalogu destekleyen bir aidiyet geliştirilmesi, İstanbulluluk bilincinin sağlanması

Hedef 1. İstanbul'a aidiyet ve şehirlilerin birbirlerine duydukları güvenin tespit edilmesi amacıyla, İstanbul için aidiyet ve güven araştırmasının yapılması

Hedef 2. İstanbul'a özgü kent kültürü, İstanbul'un ekolojik çeşitliliği, kültürel mirası konularında eğitim müfredatının hazırlanarak eğitimin tüm kademelerinde yaygınlaştırılması

Hedef 3. Şehrin tarihi ve kültürel değerleri ile İstanbulluların hak ve sorumlulukları, şehir nezaketi konularında bilgilendirme yapılması, farkındalık oluşturulması ve İstanbulluların birbirine hoşgörülü ve saygı kuralları çerçevesinde davranmasının sağlanması

Hedef 4. Toplumsal diyalog ve kentsel kararlarda katılımı güçlendirerek İstanbul'a aidiyet ve sahiplenmenin sağlanması

Hedef 5. Şehrin çeperinde ve dezavantajlı bölgelerde yaşayanların İstanbul'a özgü mekânları ziyaret etmelerinin sağlanması

Hedef 6. Başta şehrin çeperlerinde ve dezavantajlı bölgelerinde olmak üzere halkın bir araya gelmesini sağlayacak kültürel, sanatsal ve sosyal aktivitelerin düzenlenmesi

Hedef 7. İstanbullu olma hakkının şehirde yaşayan herkese ait olduğu bilinci tüm İstanbullulara yaygınlaştırarak, İstanbulluluğa dair kapsayıcı bir söylemin geliştirilmesi



2014-2023 İSTANBUL BÖLGE PLANI

GELİŞME EKSENİ 3

KEYİFLE YAŞANAN, ÖZGÜN KENTSEL MEKÂNLAR VE SÜRDÜRÜLEBİLİR ÇEVRE

1. SÜRDÜRÜLEBİLİR KENTSEL GELİŞME, KATILIMCI PLANLAMA

Strateji 1. Sürdürülebilir bir kentsel gelişmenin ve akıllı büyümenin sağlanması, kentsel fonksiyonların dağılımında mekânın etkin kullanılması

Hedef 1. Kentsel eşiklerin (sit alanları, koruma alanları, afet riski taşıyan alanlar vb.) mekânsal gelişmede dikkate alınarak bu alanlarda gelişmenin kontrol altına alınması ile kentleşmenin doğal ve kültürel varlıklar üzerindeki baskısının azaltılması

Hedef 2. Kentin büyüme eğilimlerinin İstanbul'un taşıma kapasitesi (nüfus, kaynaklar, ekolojik, büyüme sınırları, vb.) doğrultusunda yönlendirilmesi

Hedef 3. Kentsel fonksiyonların mekânsal dağılımında ve yer seçiminde merkezi alanlardaki baskının azaltılması

Hedef 4. Çok merkezli ve başta Avrupa ve Anadolu yakası arasında olmak üzere, Bölge içinde dengeli bir gelişme modelinin geliştirilmesi, sistemin yürünelir alt merkezlerle desteklenmesi

Hedef 5. Yeni yaşam alanlarının gelişiminde ve mevcut kentsel alanlarda farklı arazi kullanımlarını içeren karma kullanımın ve farklı yaş gruplarının, farklı sosyo-ekonomik grupların birlikte yaşadığı karma kullanıcı profilinin teşvik edilmesi

Hedef 6. Kentsel sistemde fonksiyon alanları arasındaki bağlantının güçlendirilmesi ve kalitesinin artırılması

Hedef 7. Makro projelerin ve büyük ölçekli kentsel projelerin dengeli bir kentsel büyümeyi destekleyecek ve bölge içi gelişmişlik farklarını azaltacak şekilde, plan ölçekleri arasındaki uyum ve etkileri gözetilerek geliştirilmesi

Hedef 8. Başta makro projeler olmak üzere, projelerin tarihi dokuya, toplumsal yapıya, kent kimliğine uyumu ile çevresel, sosyal ve ekonomik etkilerinin değerlendirilmesi ve risk analizinin yapılması, potansiyel olumsuz etkilerinin önlenmesi

Strateji 2. Katılımcılığı esas alan, işbirliğine dayalı, kapsayıcı ve bütüncül bir planlamanın yaygınlaştırılması

Hedef 1. Farklı planlar ve plan ölçekleri arasında uyumun, bütüncül yaklaşımın ve plan yetkisi olan kurumlar arasında koordinasyonun sağlanması

Hedef 2. Kentsel kararlar alınırken katılımcı, şeffaf ve hesap verebilir bir yönetim anlayışının benimsenmesi ve iletişimi sağlayacak mekanizmaların kurulması



2014-2023 İSTANBUL BÖLGE PLANI

Hedef 3. Planlama çalışmalarında, projelendirme ve uygulamada etkin katılımın ve şeffaflığın sağlanması, bunu sağlayacak insiyatiflerin geliştirilmesi ve STK'ların güçlendirilmesi, plan kararlarının kamuoyu ile daha etkin biçimde paylaşılması

Hedef 4. Planların yönetiminde, yerel değerlerin ve ihtiyaçların merkezi planlama kararlarında dikkate alınmasının sağlanması

Hedef 5. Başta büyük ölçekli projeler ve tarihi dokuya yapılacak müdahaleler olmak üzere, kentsel projelerin yerel planlar ile bütüncül şekilde oluşturulması

Hedef 6. Planların ilkeleri çerçevesinde uygulanmasının sağlanması, parçacıl revizyonların önüne geçilmesi

2. MEKÂNSAL KALİTE, ÖZGÜN TASARIM

Strateji 1. Kentsel fonksiyon alanlarının kalitesinin, adil dağılımının ve kentliye sunulan seçeneklerin artırılması

Hedef 1. Yerelin sosyal dokusuna uygun yapılaşmanın sağlanması, farklı yaşam biçimlerine uygun konut seçeneklerinin ve tasarımının geliştirilmesi

Hedef 2. Açık ve yeşil alanların bütüncül bir yaklaşımla korunması, geliştirilmesi, kullanımının artırılması

Hedef 3. Açık ve yeşil alanların erişilebilirliğinin ve bir sistem olarak değerlendirilerek yaya yollarının kesintisizliğinin sağlanması

Hedef 4. Kıyıların korunması, kamunun kullanımına açılması, erişilebilirliğinin ve kentsel etkinlik alanı olarak kullanımının artırılması

Hedef 5. Kentsel donatı alanlarının çeşitliliğinin, niceliğinin artırılması ve kalitesinin iyileştirilmesi

Hedef 6. Elektrik, su, kanalizasyon, aydınlatma gibi teknik altyapının geliştirilmesi ve sürdürülebilir yönetiminin desteklenmesi

Hedef 7. Bölgede alt ve üst yapı donatılarının dengeli dağılımının ve toplumun tüm kesimlerinin kentsel hizmetlere erişiminin sağlanması

Hedef 8. Açık ve kapalı bütün kentsel mekânlarda herkes için erişilebilirlik doğrultusunda engelsiz kentin yaratılması

Strateji 2. Kentsel kimlikle uyumlu yüksek kalitede tasarımın, mekânsal özgünlük ve çeşitliliğin sağlanması

Hedef 1. İstanbul'un yerele özgü kültürel değerlerinin, kentsel hafızayı oluşturan öğelerin belirlenmesi ve özgünlük haritalarının hazırlanması



2014-2023 İSTANBUL BÖLGE PLANI

Hedef 2. Kentsel tasarım standartlarını yükseltecek, kentsel imaja katkı sağlayacak, kentin özgün unsurlarını içeren bütüncül tasarım rehberlerinin hazırlanması; başta kamusal alanlar, kentsel donatı alanlarının tasarımı ve teknik altyapının kullanımında bu rehberlerin uygulanmasıyla bütünlük ve uyumun sağlanması

Hedef 3. Kentsel planlama ve tasarımda kentin özgün unsurlarının çağdaş yaşamla bütünleştirilmesi ve kent kimliğinin özgün unsurları korunarak geliştirilmesi

Hedef 4. Çok kültürlü ve çeşitlilik sunan, özgün kentsel tasarım ve mimari örneklerin desteklenmesi ve tek tipleşmenin önüne geçilmesi

Hedef 5. Kamusal açık alanlarda ve donatı alanlarında farklı kullanımları mümkün kılan insan odaklı esnek tasarımın ve yüksek tasarım niteliğinin sağlanması

Hedef 6. Açık alanlarda sanatla ilişkinin kurulması, sanatsal ve kültürel etkinliklerin tüm şehirde yaygınlaşmasını sağlayacak altyapıların geliştirilmesi

Hedef 7. Yeni geliştirilen projelerin ve bölgeye çekilecek yatırımların İstanbul kimliğine ve özgün değerlerine uyumunun sağlanması

Hedef 8. Özgünlük ve tasarım kalitesini artıracak, yaratıcı fikirleri İstanbul'a çekecek yarışmaların düzenlenmesi

Hedef 9. Kentsel tasarımla ilgili meslek gruplarının, becerilerinin artırılması ve yaratıcılıklarının desteklenmesi

3. BÜTÜNCÜL VE KAPSAYICI KENTSEL DÖNÜŞÜM

Strateji 1. İstanbul'da kentsel dönüşümün bütüncül bir planlama ile bölgesel ihtiyaçlar ve yaşam biçimini dikkate alarak, bölge içi gelişmişlik dengesini sağlayacak şekilde gerçekleştirilmesi

Hedef 1. Ekonomik, sosyal ve fiziksel kentsel risk alanları tanımlanarak İstanbul Bölgesi Risk Haritası'nın hazırlanması ve bu alanların dönüşümü için uygun araçların geliştirilmesi

Hedef 2. Bütüncül bir İstanbul kentsel dönüşüm planının hazırlanması ve başta afetlerden zarar görme riski yüksek alanlar olmak üzere önceliklendirmenin yapılması

Hedef 3. Kentsel dönüşüm alanlarının mahalle kavramını koruyan, iş-konut dengesini kuran kentsel yaşamda ihtiyaç duyulan tüm fonksiyonların yer aldığı, karma fonksiyonlu tasarım yaklaşımıyla geliştirilmesi

Hedef 4. Kentsel dönüşüm alanlarında İstanbul kimliği, özgün değerler ve yaşam biçimine uygun mekân tasarımlarının geliştirilmesi

Hedef 5. Kentsel dönüşüm alanlarının kentin bütünüyle entegre, erişilebilir şekilde ve sosyal donatılar ile birlikte geliştirilmesi

Hedef 6. Kentsel dönüşüm alanlarında mimari karakterin çeşitliliği ve özgün mimari tasarımın sağlanması

Hedef 7. Kentsel dönüşüm alanlarında akıllı ve yeşil bina tasarımının teşvik edilmesi



2014-2023 İSTANBUL BÖLGE PLANI

Hedef 8. Dönüşüme uğrayan alanlarda farklı sosyo-ekonomik grupları ve farklı yaşam biçimlerini kapsayıcı alanların yaratılması

Hedef 9. Tarihi alanlarda yapılacak yenileme projelerinde kültür ve tabiat varlıkları ile tarihi kent dokusunun, kentsel hafızanın korunması ve alanın özgün özelliklerine uyumun sağlanması

Hedef 10. Başta risk alanlarında yaşayanlar olmak üzere, sivil toplum kuruluşları, meslek odaları ve ilgili aktörlerin sürece katılımının sağlanması, katılımı sağlayacak örgütlenmenin ve yönetim modellerinin geliştirilmesi

Hedef 11. Kentsel dönüşümün finansmanında alternatif modellerin geliştirilmesi, kamusal alanların yatırımcılar tarafından oluşturulmasının sağlanması

Strateji 2. Sanayinin kente getirdiği yükü azaltacak, sanayinin gelişimine imkân verecek mekânsal dönüşümün sağlanması

Hedef 1. Sanayi alanlarının envanter çalışmasının, ekonomik ve kentsel yük analizlerinin yapılması ve İstanbul'da sanayinin dönüşümü ve desantralizasyonuna yönelik bir strateji belgesi ve eylem planının hazırlanması

Hedef 2. Şehir içerisinde temiz üretim yapan, ileri teknoloji kullanan, yüksek katma değer üreten, zanaata dayalı geleneksel üretim yapan sanayi alt sektörlerin faaliyetlerine öncelik verilmesi

Hedef 3. Su havzalarında bulunan, aşırı su tüketen, afet riski taşıyan, kirlenici sanayi sektörlerinin çevresel etkilerini bertaraf edecek önlemler alınarak kentsel alan dışına desantralize edilmesi

Hedef 4. Şehir içinde sıkışmış, tarihi mekânlar ve konut alanları içerisinde kalarak gelişmesi sınırlanmış, emek yoğun üretim yapan, kente yük getiren sanayi alt sektörlerinin kümelenerek gelişebileceği alanlara taşınması ve boşaltılan alanların planlı bir şekilde dönüştürülmesinin sağlanması

4. KORUNAN İSTANBUL BELLEĞİ VE KÜLTÜREL MİRAS

Strateji 1. İstanbul belleğini oluşturan öğelerin, somut ve somut olmayan kültürel mirasın tarihi kentsel peyzaj yaklaşımıyla korunması

Hedef 1. İstanbul belleğini oluşturan temel değerlerin ve anlamının belirlenmesi, nasıl yaşatılacağına dair planlama çalışmalarının yapılması ve verinin güncelliğinin sağlanması

Hedef 2. İstanbul belleğini oluşturan kentsel mirasın, tarihi alanların ve kültürel öğelerin tarihsel ve özgün kimlikleri ile korunması

Hedef 3. Kentsel gelişim planlarının miras değerlerini öncelikle dikkate alacak şekilde hazırlanması, koruma planlarının diğer planlama süreçleriyle bütüncül bir yaklaşımla gerçekleştirilmesi

Hedef 4. İstanbul'un silüetinin korunması, kent silüetini olumsuz etkileyen yapılaşmanın önüne geçilmesi



2014-2023 İSTANBUL BÖLGE PLANI

Hedef 5. Kültürel mirasın korunmasında yenilikçi yöntem ve uygulamaların, bilgi ve iletişim teknolojilerinin başta araştırma, analiz ve katılımı artırmak üzere etkin kullanımının teşvik edilmesi

Hedef 6. Korumanın bütüncül bir yaklaşımla gerçekleştirilmesi ve iyi uygulama örneklerinin ortaya konması için başta yerel yönetimler ve sivil toplum örgütleri olmak üzere kurumlar arasında işbirliğinin geliştirilmesi

Hedef 7. Toplum, karar vericiler ve profesyonellerde farkındalığın ve korumaya dair kurumlarda teknik kapasitenin artırılması

Strateji 2. Tarihi alanların ve kentsel mirasın yaşayan alanlar olarak korunması ve İstanbullular tarafından sahiplenilmesinin sağlanması

Hedef 1. Tarihi dokuda; yenileme projelerinin ve arazi kullanım kararlarının kentsel mirasa etkilerinin değerlendirilmesi ve olumsuz etkilerin önlenmesi

Hedef 2. Koruma planlaması ve uygulamalarında başta bölgede yaşayanlar olmak üzere katılımın ve sahiplenmenin sağlanması

Hedef 3. Tarihi alanların, kentin sosyoekonomik yaşamına entegre edilmesi, sosyal dışlanmayı önleyecek tedbirlerle, kentsel mirasın değerine uygun yeni fonksiyonlar ile yaşatılması

Hedef 4. Tarihi kentsel doku ve kültürel miras ile yakın çevresindeki çağdaş uygulamalar arasında uyumun ve etkileşimin sağlanması

Hedef 5. Korumaya yönelik uygulamalarda finansmana ve bilgiye erişimin kolaylaştırılması, mülk sahiplerini destekleyici ve korumayı kolaylaştırıcı araçların geliştirilmesi

Hedef 6. Tarihi alanlar ve kentsel mirasın, bu alanlara yük getirmeyecek şekilde, İstanbullular tarafından tanınmasının, algılanmasının ve ziyaret edilmesinin sağlanması

Hedef 7. Tarihi alanlar ve kültürel mirasa erişilebilirliğin ve miras ile ilgili bilgiye erişimin artırılması

Hedef 8. Kültürel mirasa ait bilgiye erişimi sağlamak üzere ortak altyapıların oluşturulması

5. ETKİN AFET YÖNETİMİ

Strateji 1. Yaşam ve mekân kalitesi yüksek, güvenli İstanbul yaratmak üzere; afet yönetim sisteminin etkinleştirilmesi

Hedef 1. Kurum ve kuruluşlar ile toplumun afet konusunda bilgilendirilmesi, toplumsal farkındalığın artırılması ve toplumun afetlere hazırlıklı olmasının sağlanması

Hedef 2. Afet yönetimi faaliyetlerine yönelik sivil toplum kuruluşlarının güçlendirilmesi ve başta gönüllü örgütlenmeler olmak üzere yerel kapasitenin oluşturulması



2014-2023 İSTANBUL BÖLGE PLANI

Hedef 3. İstanbul'a özel afet ve acil durum eylem planı oluşturularak afet öncesinde, sırasında ve sonrasında; hazırlıklı olma, risk azaltma, müdahale ve iyileştirme faaliyetlerinde sorumlulukların tanımlanması ve eşgüdümünün sağlanması

Hedef 4. Afet öncesi ve sonrasında çalışmalar için gerekli mekânsal düzenleme, donanım, beşeri ve finansal kaynakların belirlenmesi ve etkin kullanımının sağlanması

Hedef 5. Ekonomik, sosyal ve fiziksel boyutları içeren bütüncül risk araştırmalarının yapılarak bütüncül risk haritasının hazırlanması ve bu doğrultuda risk azaltma çalışmalarının gerçekleştirilmesi

Hedef 6. Planlama çalışmalarında afet tehlike ve risklerinin esas alınması ve bu doğrultuda afet risklerini azaltıcı düzenlemelerin yapılması

Hedef 7. Planlama, karar alma ve uygulama yetkisi olan kurumlarda afet yönetimine yönelik kapasitenin artırılması ve buna yönelik denetimlerin etkin hale getirilmesi

Hedef 8. Afet riski altında bulunan tarihi yapıların envanterinin oluşturulması ve bu doğrultuda gerekli önlemlerin alınması

Hedef 9. Afet riski altında bulunan kamusal binaların ve kritik altyapıların mevcut durumuna göre güçlendirilmesi veya yeniden yapılması

Hedef 10. Başta öncelikli kamu yapıları (okul, hastane, yurt vb.) olmak üzere kamuda ve işletmelerde afet eylem planlarının yapılması ve bu yapılarda yaşayanların, çalışanların bilgilendirilmesi

6. SÜRDÜRÜLEBİLİR ULAŞIM VE ERİŞİLEBİLİRLİK

Strateji 1. Toplu ulaşım altyapı ve hizmetlerinin iyileştirilmesi ve kullanımının yaygınlaştırılması

Hedef 1. Kente ilişkin uzun vadeli, bütüncül bir toplu taşıma stratejisinin hazırlanması, toplu taşıma altyapı ve hizmetlerinin bu strateji doğrultusunda gelişiminin sağlanması

Hedef 2. Metro ağırlıklı raylı sistem ağının genişletilmesi ve raylı sistemlerin toplu taşıma içerisindeki ağırlığının artırılması

Hedef 3. İskele kapasitesinin artırılması, iskelelerin hinterlandına ve diğer toplu taşıma sistemlerine erişilebilirliğinin ve sefer sayısının artırılarak deniz ulaşımı olanaklarının etkin kullanılması

Hedef 4. Aktarma merkezlerinin geliştirilmesi ve yaygınlaştırılması, toplu ulaşım türleri arasında fiziksel, bilet, tarife vb. entegrasyonun artırılması

Hedef 5. Toplu ulaşım hizmet kalitesi, konfor ve güvenliğinin artırılması

Hedef 6. Raylı sistemlerin yanı sıra başta otobüsler olmak üzere toplu ulaşım kapasitesinin artırılması

Hedef 7. Toplu ulaşım yollarının yaygınlaştırılması, metrobüs vb. yöntemlerle trafikte toplu ulaşımın önceliklendirilmesi



2014-2023 İSTANBUL BÖLGE PLANI

Hedef 8. Herkes için erişilebilirliği sağlayacak şekilde toplu ulaşım sistem ve araçlarına erişilebilirliğin ve bunlar içindeki erişilebilirliğin iyileştirilmesi

Hedef 9. Otobüs, minibüs, dolmuş vb. karayolu toplu taşıma sistemlerinin başta güzergah, durak ve işletme boyutları olmak üzere yeniden yapılandırılarak bütünleştirilmesi ve işletme verimliliğinin artırılması

Hedef 10. Toplu ulaşım maliyetlerinin azaltılması ve ücretlerin toplu taşımayı teşvik edecek şekilde düzenlenmesi

Hedef 11. Toplu ulaşımın özendirilmesine ve toplu taşıma kültürünün geliştirilmesine ilişkin eğitim ve farkındalık faaliyetlerin yaygınlaştırılması

Strateji 2. Yaya ve bisiklet ulaşımının iyileştirilmesi ve teşvik edilmesi

Hedef 1. Bisiklet yolları ve kaldırımlar başta olmak üzere yaya ve bisiklet erişimine ilişkin altyapının geliştirilmesi

Hedef 2. Herkes için erişilebilirliği sağlayacak şekilde yaya ve bisiklet ulaşımına ilişkin tasarım ve standartların geliştirilmesi ve altyapıya ilişkin ihalelerde etkin bir şekilde uygulanmasının sağlanması

Hedef 3. Başta merkezi ve nüfus yoğunluğunun fazla olduğu bölgeler olmak üzere kent genelinde meydan ve yayalaştırma çalışmalarının yaygınlaştırılması, yayalara özel alanların çoğaltılması ve genişletilmesi

Hedef 4. Araç trafiğinin yaya ve bisiklet ulaşımı üzerindeki olumsuz etkilerinin giderilmesi, yaya ve bisiklet ulaşımının konfor ve güvenliğinin sağlanması

Hedef 5. İstanbul ölçeğinde kent bisiklet kiralama sisteminin geliştirilmesi

Hedef 6. Bisikletin toplu taşıma sistemleri ve yaya alanları ile entegrasyonunun sağlanması ve bisiklet park sisteminin geliştirilmesi

Hedef 7. Yaya ve bisiklet ulaşımının kamuoyu ve ilgili kurumlar nezdinde teşvik edilmesi ve farkındalığın artırılması

Strateji 3. İstanbul'a erişim olanaklarının iyileştirilmesi

Hedef 1. Hızlı tren başta olmak üzere şehirlerarası raylı sistem hatlarının geliştirilmesi ve şehirlerarası ulaşımında raylı sistem ağırlığının artırılması

Hedef 2. Mevcut havalimanlarının kapasitelerinin artırılması ve yeni bir havalimanının hayata geçirilmesi

Hedef 3. Havalimanlarının, garların ve otoparkların şehiriçi raylı sistemler ve diğer toplu taşıma sistemleri ile entegrasyonunun sağlanması

Hedef 4. Marmara denizi etrafındaki yerleşimlere erişimde deniz ulaşımının daha etkin bir şekilde kullanımının sağlanması

Hedef 5. Cep otoparklarının ve Anadolu Yakası'nda yeni bir otoparkın geliştirilmesi



2014-2023 İSTANBUL BÖLGE PLANI

Hedef 6. Kente yük getirmeyecek alanlarda, hazırlanmakta olan Ulaştırma Kıyı Yapıları Master Planı'na uygun bir şekilde yat ve kruvaziyer limanları, tekne parklar ve ilgili hizmetlerin geliştirilmesi

Hedef 7. Kentin mekânsal gelişim ve ulaşım planlarıyla uyumlu olarak diğer şehirlere karayolu ve otoyol bağlantılarının geliştirilmesi

Strateji 4. Ulaşım talebinin etkin yönetimi ve mevcut ulaşım altyapısının verimli kullanılması

Hedef 1. İstanbul'un nüfus artışının kontrol altında tutulması, mekânsal gelişim ve ulaşım ile ilgili plan ve stratejiler arasındaki uyumun güçlendirilmesi, bunların uygulanabilirliğinin ve bağlayıcılığının artırılması

Hedef 2. Ulaşım ile ilgili kurumlar arası koordinasyon ve işbirliğinin artırılması, ulaşım sorunlarına ortak yaklaşımların geliştirilmesi; ulaşım ile ilgili planlama, altyapı, denetim vb. yetkilerin tek bir kurumda toplanarak ulaşım talebinin etkin yönetiminin sağlanması

Hedef 3. Özel araç kullanımının sınırlandırılması amacıyla merkezi alanlara özel araç girişini azaltacak şekilde otopark politikaları ve ücretlendirmelerinin geliştirilmesi, park et devam et ve trafik sıkışıklığı ücretlendirmesi gibi uygulamaların hayata geçirilmesi

Hedef 4. Ulaşım talebini azaltacak ve gün içerisinde daha dengeli dağılımını sağlayacak evden çalışma olanaklarının artırılması, kademeli saat, esnek çalışma saatleri gibi uygulamaların hayata geçirilmesi

Hedef 5. Ulaşım talebinin azaltılması ve etkin bir şekilde karşılanabilmesi için nüfus, ekonomik faaliyetler ve istihdamın kent genelinde dengeli dağılımının sağlanması; ev, iş ve alışveriş olanaklarının bir arada bulunduğu karma arazi kullanımının yaygınlaştırılması

Hedef 6. Merkezi alanlardaki nüfus yoğunluğunu artıran ve ulaşım talebinin dengesiz dağılımına neden olan yeni yapılaşmaların trafik ve erişilebilirlik analizlerinin yapılması, projelerin analizler doğrultusunda revizyonlarının yapılmasının sağlanması

Hedef 7. Taksilerin ulaşım da boş dolaşımını azaltacak uygulamaların hayata geçirilmesi

Hedef 8. Kentin mekânsal gelişim ve ulaşım planlarıyla uyumlu olarak karayolu ağının geliştirilmesi ve yol geometrisinin iyileştirilmesi

Hedef 9. Trafik yönetimi ve denetiminin daha etkin bir şekilde yerine getirilmesi; trafik güvenliğinin sağlanması

Hedef 10. Ulaşım altyapısının planlanması ve geliştirilmesi, sürücü ve yolcu bilgilendirme, yolculukların planlanması, filo takibi ve yönetimi, trafiğin yönlendirilmesi ve denetimi, yolcu ve araç ücretlendirme, ödemeler gibi alanlarda Akıllı Ulaşım Sistemlerinin kullanımının yaygınlaştırılması ve bunun için bütün kurumlara açık ortak bir veri bankasının oluşturulması

Hedef 11. Ulaşım ile ilgili kurumlarda ve işletmelerde personelin eğitilerek kurumsal kapasitenin geliştirilmesi; ulaşım ile ilgili planlama ve proje geliştirme sürecinde katılımıcılığın ve şeffaflığın artırılması



2014-2023 İSTANBUL BÖLGE PLANI

7. SÜRDÜRÜLEBİLİR VE ETKİN LOJİSTİK ALTYAPISI

Strateji 1. Lojistik altyapısı ve hizmetlerinin sürdürülebilir bir şekilde geliştirilmesi ve etkinliğinin artırılması

Hedef 1. Bölgenin mekânsal gelişimi ile uyumlu olarak uzun vadeli stratejik lojistik planlamasının yapılması ve lojistik altyapısının planlı gelişiminin sağlanması

Hedef 2. Bölgede dağınık halde bulunan lojistik faaliyetlerin uygun alanlarda toplanarak demiryolu, liman, havalimanı bağlantılarının sağlanması ve destekleyici hizmetlerin geliştirilmesi

Hedef 3. Gelişmeye müsait limanların kapasitelerinin geliştirilmesi, demiryolu ve karayolu bağlantılarının güçlendirilmesi

Hedef 4. İstanbul veya çevresinde uygun bir konumda yeni bir limanın hayata geçirilmesine ilişkin çalışmaların yürütülmesi ve İstanbul'un çevresindeki diğer limanlara erişim bağlantılarının güçlendirilmesi

Hedef 5. Mevcut havalimanlarının kargo kapasitesinin artırılması, yeni havalimanı ile birlikte İstanbul'un uluslararası bir aktarma ve bakım onarım merkezi haline getirilmesi

Hedef 6. Lojistik sistemleri arasında geçişin kolaylaştırılması, kombine taşımacılık altyapı ve hizmetlerinin geliştirilmesi

Hedef 7. Lojistik faaliyetlerin ve İstanbul üzerinden gerçekleşen transit yük trafiğinin kent içi ulaşımına olan olumsuz etkilerinin azaltılmasına ilişkin düzenlemeler yapılması

Hedef 8. Lojistik altyapısının geliştirilmesinde kamu-özel sektör işbirliğinin etkin bir şekilde kullanılması

Hedef 9. İstanbul Boğazı üzerindeki gemi trafiğinin güvenliğinin artırılması ve etkin yönetimi

8. KALİTELİ VE SÜRDÜRÜLEBİLİR ÇEVRE

Strateji 1. Sürdürülebilir havza ve su kaynakları yönetiminin sağlanması

Hedef 1. İstanbul'da bulunan havza alanlarına yönelik güncel envanter ve özel yönetim planları oluşturulması

Hedef 2. Havza koruma alanlarında yapılaşmanın engellenmesi ve denetimlerin artırılması

Hedef 3. Havzalarda ağaçlandırma, organik ve modern tarım uygulamaları vb. faaliyetler artırılarak su tutma oranlarının artırılması

Hedef 4. Havzalarda denetimlerin artırılarak kirlilik kontrolü sağlanması ve su kalitesinin iyileştirilmesi

Hedef 5. Yer altı su seviyesinin çok fazla düştüğü havza alanlarında rehabilitasyon planlarının hazırlanması ve yer altı sularının beslenmesi

Hedef 6. Taşkın kontrolü sağlanması amacıyla kent içi geçirimli kaldırım, yapay göletler, sızdırma alanları vb. oluşturulması ve yer altı su seviyesinin korunması



2014-2023 İSTANBUL BÖLGE PLANI

Hedef 7. İstanbul'un su ayak izi raporunun oluşturulması ve yoğun su kullanan sektörlerin tespit edilmesi ve tespit edilen sektörlerde su tüketimini azaltmaya yönelik çalışmaların yapılması

Hedef 8. İçme suyu şebekelerinin yenilenmesi ve kayıp kaçak oranlarının düşürülmesi

Hedef 9. Suyun etkin ve verimli kullanılmasına yönelik farkındalık yaratılması ve kamuoyunun bilinçlendirilmesi

Hedef 10. Büyük siteler, işletmeler, hastaneler, oteller vb. büyük kurumlarda çevre dostu teknolojilerle suyun verimli kullanılmasının sağlanması

Hedef 11. Kent içinde yağmur suyunun depolanması ve yeniden kullanımının sağlanması

Strateji 2. Orman ve tarım alanlarının korunması ve geliştirilmesi

Hedef 1. Orman ve tarım alanlarında denetimlerin artırılarak kaçak yapılaşmanın engellenmesi ve bu alanların korunarak üzerlerindeki kentsel baskının azaltılması

Hedef 2. Yenilikçi tarım uygulamalarına dair bilincin artırılması ve katma değeri artıracak organik tarım uygulamalarının desteklenmesi

Hedef 3. Tarım alanlarında üretilen ürünlerin doğrudan satışını sağlayacak araçların desteklenmesi ve organik pazarların açılması

Hedef 4. Orman alanlarında eko-turizmi artıracak faaliyetlerin yaygınlaştırılması

Hedef 5. Orman ve tarım alanlarının kalitesinin korunması için atık bırakılmasının önüne geçilmesi ve denetimlerin artırılması

Hedef 6. Madencilik faaliyetleri sonucunda meydana gelen arazi bozulmalarının giderilmesi için rehabilite çalışmalarının etkinliğinin ve bu konuda denetimlerin artırılması

Hedef 7. Eğitimlerin artırılması ve farkındalık oluşturulmasıyla orman yangınlarının önüne geçilmesi, yangın sırasında müdahale kapasitesinin artırılması ve yangınlardan sonra tahrip olan alanların rehabilitasyon çalışmalarıyla ağaçlandırılması

Hedef 8. Orman içi biyoçeşitliliğin, flora, fauna ve endemik bitki türlerinin korunması ve geliştirilmesi

Hedef 9. Kent ormanlarının sayısının ve alanlarının artırılması

Strateji 3. Deniz ve kıyı alanlarının korunması ve kalitenin artırılması

Hedef 1. Kıyı alanlarında yoğun yapılaşma ve ekosistemi etkileyecek deniz doldurma faaliyetlerinin önüne geçilmesi, rekreasyon alanlarının artırılması ve planlama ile kentsel dönüşüm çalışmalarının bu doğrultuda yapılması

Hedef 2. Başta kıyıda bulunan rekreasyon alanlarından, balıkçı barınaklarından, deniz ulaşım araçlarından, iskelelerden ve marinalardan olmak üzere kıyı atıklarının ve denize atılan katı atıkların azaltılması amacıyla kamuoyunun bilinçlendirilmesi

Hedef 3. Arıtılmamış atık suların denize deşarjının engellenmesi ve bu konuda denetimlerin etkinleştirilmesi



2014-2023 İSTANBUL BÖLGE PLANI

Hedef 4. Kıyı ve deniz temizliği çalışmalarının artırılması

Hedef 5. Mavi bayraklı marina ve plajların sayısının artırılması

Hedef 6. Balıkçılık faaliyetlerinde denetleyici kurumların kapasitesinin artırılarak denetimlerin etkinleştirilmesi ve tüketicilerin kural dışı avlanmalar yoluyla elde edilen su ürünlerini tüketmeme konusunda bilinçlendirilmesi

Hedef 7. Başta uluslararası taşımacılık yapan gemiler olmak üzere gemilerden ve diğer deniz araçlarından yapılan yasadışı deşarjların engellenmesi ve bu konuda denetimlerin etkinleştirilmesi

Hedef 8. Deniz kazalarında çevreye verilecek zararları en aza indirmek amacıyla Ulusal ve Bölgesel Acil Müdahale Planlarının uygulanması, kazalara müdahale kapasitesinin artırılması ve kurumlar arası eşgüdümün sağlanması

Hedef 9. Liman tesislerinin idari ve teknik açıdan yeniden yapılandırılarak gemi ve liman operasyonlarının çevresel etkilerinin azaltılması

Strateji 4. Hava kalitesinin kontrolü ve iyileştirilmesi

Hedef 1. İstanbul'da hava kalitesini etkileyen parametrelerin belirlenmesi ve bu doğrultuda kapsamlı bir emisyon envanteri oluşturulması

Hedef 2. Ulusal Temiz Hava Eylem Planı dikkate alınarak İstanbul'a özel Temiz Hava Eylem Planı oluşturulması

Hedef 3. Havada bulunan oksijen ve karbondioksit dengesini sağlamak amacıyla özellikle kent merkezinde kalan yeşil alanların korunması ve bu alanların artırılması

Hedef 4. Ulaşım sistemlerinden kaynaklı emisyonların azaltılması için başta deniz ve raylı ulaşım ağı geliştirilerek toplu taşımaya ağırlık verilmesi ve özel araç kullanımının sınırlandırılması

Hedef 5. Ulaşım araçlarından kaynaklı emisyonların azaltılması için çevre dostu yakıtlar ve motor sistemlerinin kullanılmasının teşvik edilmesi

Hedef 6. Mantolama, merkezi sistem vb. yöntemlerle konutlarda ve endüstriyel tesislerde ısınma amaçlı yakıt tüketiminin azaltılması, çevre dostu yakıt ve yakıt sistemlerinin kullanımının teşvik edilmesi

Hedef 7. Hava kalitesinin korunması amacıyla rüzgâr ve hava akımını etkileyecek alanların belirlenmesi ve bu alanlara uygun planlama yapılarak yüksek binalar ile sanayi alanlarının doğru konumlandırılması

Hedef 8. Hava kalitesi ölçüm istasyonlarının sayısının artırılması

Hedef 9. Sanayi kaynaklı hava kirliliğinin önlenmesi amacıyla sanayi alanlarında denetimlerin etkinleştirilmesi

Hedef 10. Hafriyat toprağı, inşaat ve yıkıntılardan kaynaklı toz oluşumu kontrolünün sağlanması amacıyla denetimlerin artırılması ve firmaların bilinçlendirilmesi



2014-2023 İSTANBUL BÖLGE PLANI

Strateji 5. Katı atık ve atık suların azaltılması ve sürdürülebilir yönetimi

Hedef 1. Sürdürülebilir tüketim alışkanlıklarının oluşturulması amacıyla kamuoyunun bilinçlendirilmesi ve evsel katı atık ile atık su üretiminin azaltılması

Hedef 2. Evsel katı atıkların kaynağında ayrıştırılması ve toplanması amacıyla kamuoyunun bilinçlendirilmesi ve bu konuda sunulan hizmetlerin geliştirilmesi

Hedef 3. Bölgesel atık getirme ve toplama merkezlerinin kurulması; kâğıt ve ambalaj atığı, atık pil, elektronik atıklar, bitkisel atık yağ, vb. toplayıcıların ve hurdacıların sisteme entegrasyonunun sağlanması

Hedef 4. Katı atık geri kazanım ve dönüşüm tesisi sayısının artırılması ve elde edilen malzemelerin üretimde kullanılmasının teşvik edilmesi

Hedef 5. Tehlikeli atıkların toplanması, taşınması, geri kazanımı ve bertarafı konusunda izleme ve denetimlerin etkinleştirilmesi

Hedef 6. Kentsel dönüşüm uygulamaları ve artan inşaat faaliyetleri sonucu ortaya çıkan hafriyat atıklarının geri kazanımını ve depolanmasını kapsayan sürdürülebilir atık yönetimi yapılması, uygulayıcı ve denetleyici kurumların kapasitesinin artırılması

Hedef 7. İleri biyolojik atık su arıtma tesis sayısının ve kapasitesinin artırılmasıyla yeniden kullanılan arıtılmış atık su miktarında artış sağlanması

Hedef 8. Büyük konut alanlarına özel atık su arıtma tesislerinin yapılması ve konutlarda gri su geri kazanım uygulamalarının gerçekleştirilmesi

Hedef 9. Sanayi bölgelerine özel endüstriyel atık su arıtma tesislerinin sayısının ve kapasitesinin artırılması, arıtılan suyun endüstriyel süreçlerde yeniden kullanımının sağlanması

Hedef 10. Endüstriyel atık suların deşarj noktalarında denetimlerin artırılması ve etkinleştirilmesi

Strateji 6. Endüstriyel faaliyetlerde kaynak kullanımı ile atık oluşumunun azaltılması ve sürdürülebilir atık yönetiminin sağlanması

Hedef 1. Şehir içinde kalan sanayi kuruluşlarının çevresel performanslarını artırmak ve kaynakların verimli kullanılması amacıyla temiz üretim konusunda farkındalık yaratılması, ilgili tüm kurum ve kuruluşlarda kapasitenin artırılması, pilot uygulamalarla temiz üretim uygulamalarının desteklenmesi

Hedef 2. Benzer karakteristikte atık üreten sanayi sektörlerinin kümelenmesi teşvik edilerek, ortak atık su, tehlikeli ve katı atık yönetiminin sağlanması

Hedef 3. İstanbul'da endüstriyel faaliyetler sonucu oluşan atıkların kapsamlı bir envanterinin yapılması ve bu doğrultuda atık borsasının işlevsel hale getirilmesi, firmaların kullandığı yan ürünler, hammaddeler göz önünde bulundurularak Marmara Bölgesi'ni kapsayan endüstriyel simbiyoz ağlarının oluşturulması

Hedef 4. Endüstriyel tesislerde üretilen ürünlere yönelik yaşam döngüsü analizi çalışmalarının teşvik edilmesi



2014-2023 İSTANBUL BÖLGE PLANI

Hedef 5. Su havzalarında bulunan, aşırı su tüketen ve kirlenici sanayi sektörlerinin çevresel etkilerini bertaraf edecek önlemler alınarak kentsel alan dışına desantralize edilmesi

Hedef 6. Tehlikeli atıkların kontrolsüz bertarafını önlemek amacıyla bölgesel tehlikeli atık transfer tesislerinin sayısının ve kapasitesinin artırılması

Hedef 7. Endüstriyel atık suların kontrolsüz bir şekilde deşarjını önlemek amacıyla bölgesel endüstriyel atık su arıtma tesislerinin sayısının artırılması

Hedef 8. Sanayi bölgelerinde ve tesislerde denetimlerin artırılması ve denetleyici kurumlar arası eşgüdümün sağlanarak denetimlerin etkinleştirilmesi

9. ÇEVRE DOSTU ENERJİ

Strateji 1. Enerji verimliliğinin sağlanması ve temiz enerji kullanımının yaygınlaştırılması

Hedef 1. Başta Avrupa Yakasının kuzey bölgeleri olmak üzere rüzgâr enerjisi santrallerinin yaygınlaştırılması ve kapasitesinin artırılması

Hedef 2. İstanbul'a özel sera gazı emisyon envanteri oluşturulması ve sera gazı salınım oranlarını azaltmak amacıyla enerji verimliliğinin sağlanması ve temiz enerji kullanımının yaygınlaştırılmasına yönelik programların hazırlanması

Hedef 3. Enerji kaynaklarının ve enerjinin kullanımında verimliliğin artırılması amacıyla farkındalık oluşturulması, kamuoyunun bilinçlendirilmesi

Hedef 4. Enerji verimliliği ve temiz enerji uygulamalarına yönelik bilinç oluşturma ve firmalarda Ar-Ge çalışmalarını desteklemek amacıyla İstanbul'un iki yakasında enerji verimliliği ve temiz enerji merkezinin kurulması

Hedef 5. Sanayide yenilenebilir enerji kaynaklarının kullanımı ve üretimde verimliliğin artırılmasına yönelik çalışmaların, araştırmaların ve danışmanlık hizmetlerinin desteklenmesi

Hedef 6. Yeşil binalar konusunda kurumsal kapasitenin artırılması ve uygulamaların yaygınlaştırılması

Hedef 7. Mantolama, merkezi sistem vb. uygulamalar ve verimli enerji tüketen teknolojilerin kullanımıyla mevcut yapılaşmalarda enerji muhafazasının yaygınlaştırılması

Hedef 8. Kentsel aydınlatma, trafik lambaları, reklam panoları vb. kamusal uygulamalarda verimli enerji tüketen teknolojilerin ve yenilenebilir enerji kaynaklarının kullanılması

Hedef 9. Yoğun kentleşmeden dolayı kent merkezlerinde ısının artmasını engelleyecek kentsel tasarımların yaygınlaştırılması

Hedef 10. Ulaşımda enerji verimliliğini artıracak ulaşım planlamasının ve düzenlemelerin yapılması

Hedef 11. Verimli enerji ve temiz enerji kaynakları kullanan motor ve yakıt sistemlerinin kullanılmasının desteklenmesi



2014-2023 İSTANBUL BÖLGE PLANI

Hedef 12. Enerji verimliliğini artıracak akıllı şebeke uygulamalarının yaygınlaştırılması

Hedef 13. Başta toplu ulaşım araçları olmak üzere elektrikli araç kullanımı yaygınlaştırılarak farkındalık ve altyapı hizmetlerinin oluşturulması